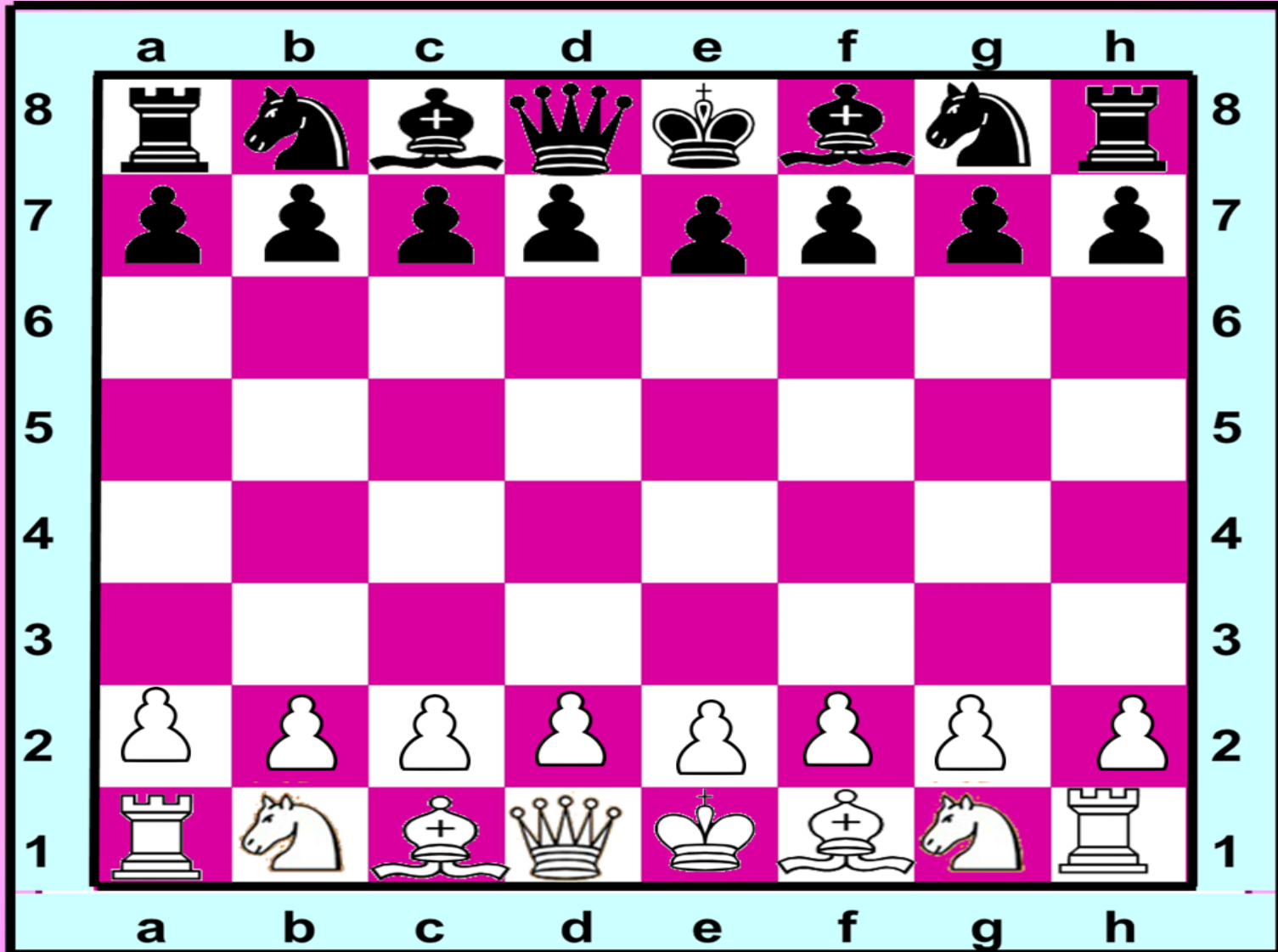
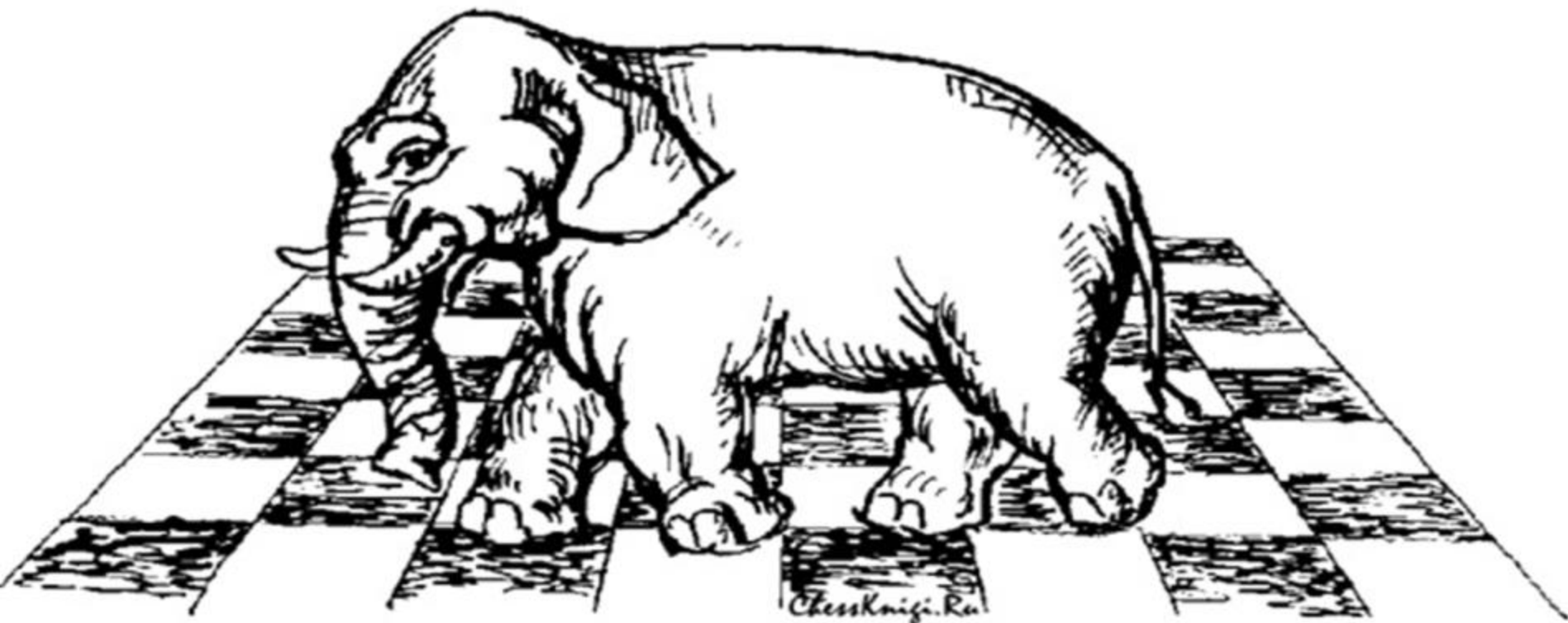


**ПЛОН**

# Начальное положение

10. Сколько фигур расположено на каждой вертикали? (4.)  
13. Есть ли диагонали, на которых стоит одна фигура? Две фигуры? Три фигуры? Четыре фигуры? Пять фигур? (Ни одной диагонали, на которой стоит одна фигура.)  
14. Сколько фигур расположено на каждой горизонтальной линии? (Пять пешек, ферзей, королей.)  
23. Какие фигуры стоят на каждой вертикали в начале игры? (Пешек, Ферзей и королей.)  
24. Сколько фигур расположено на каждой вертикали в начале игры? (Пешек, Ферзей и королей.)





# Обозначение слона



Фигуры						
Название	король	ферзь	ладья	конь	слон	пешка
Запись	Кр	Ф	Л	К	С	п
Количество	1	1	2	2	2	8

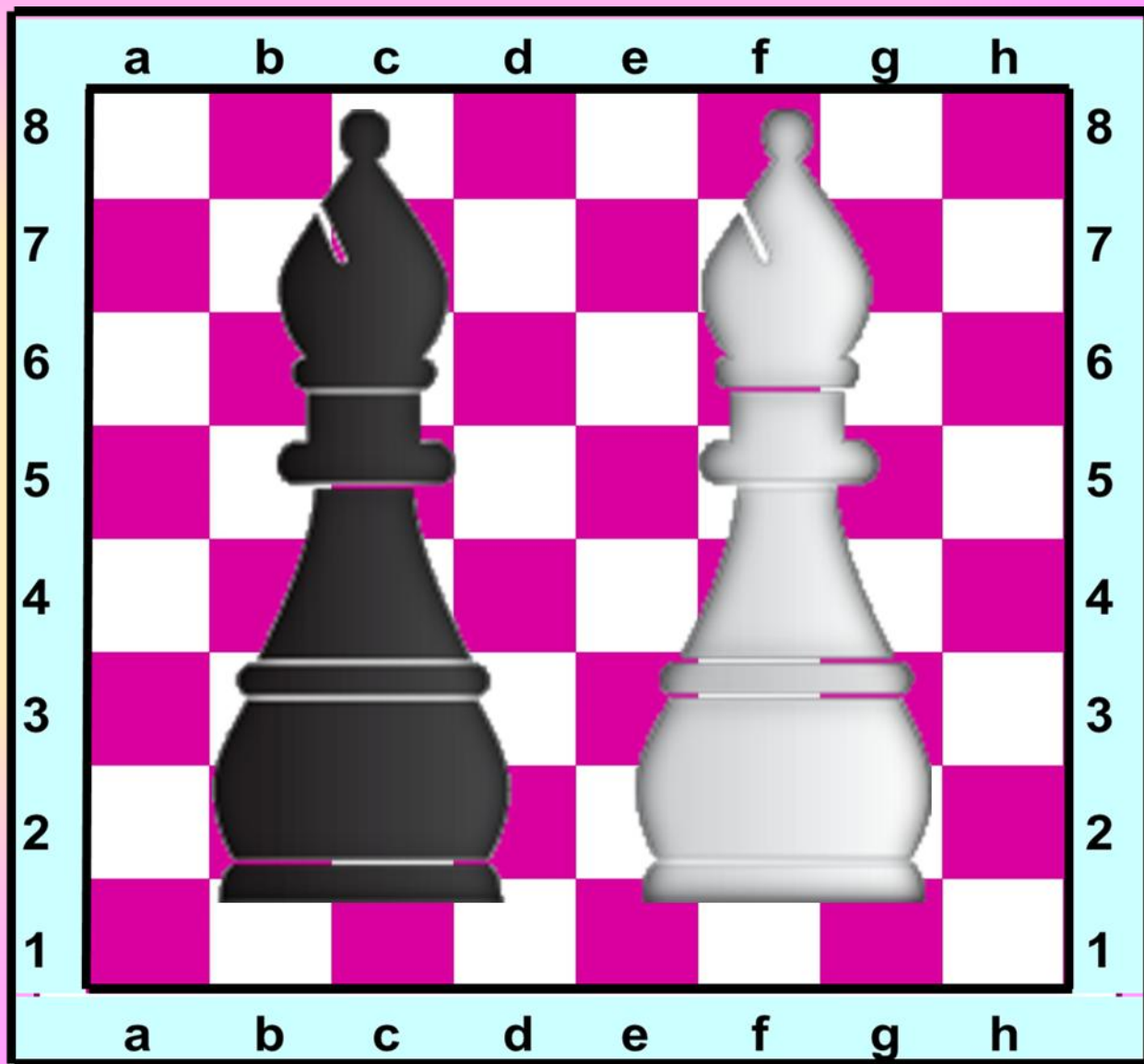


# Ценность Слона

**В сравнительной силе слон ценится как и конь – 3 пешки.**

Однако в ударной силе слон превосходит коня.

Одним слоном, так же как и конем, мат поставить невозможно, но парой слонов или слоном и конем мат поставить можно.



# Начальное положение Слона

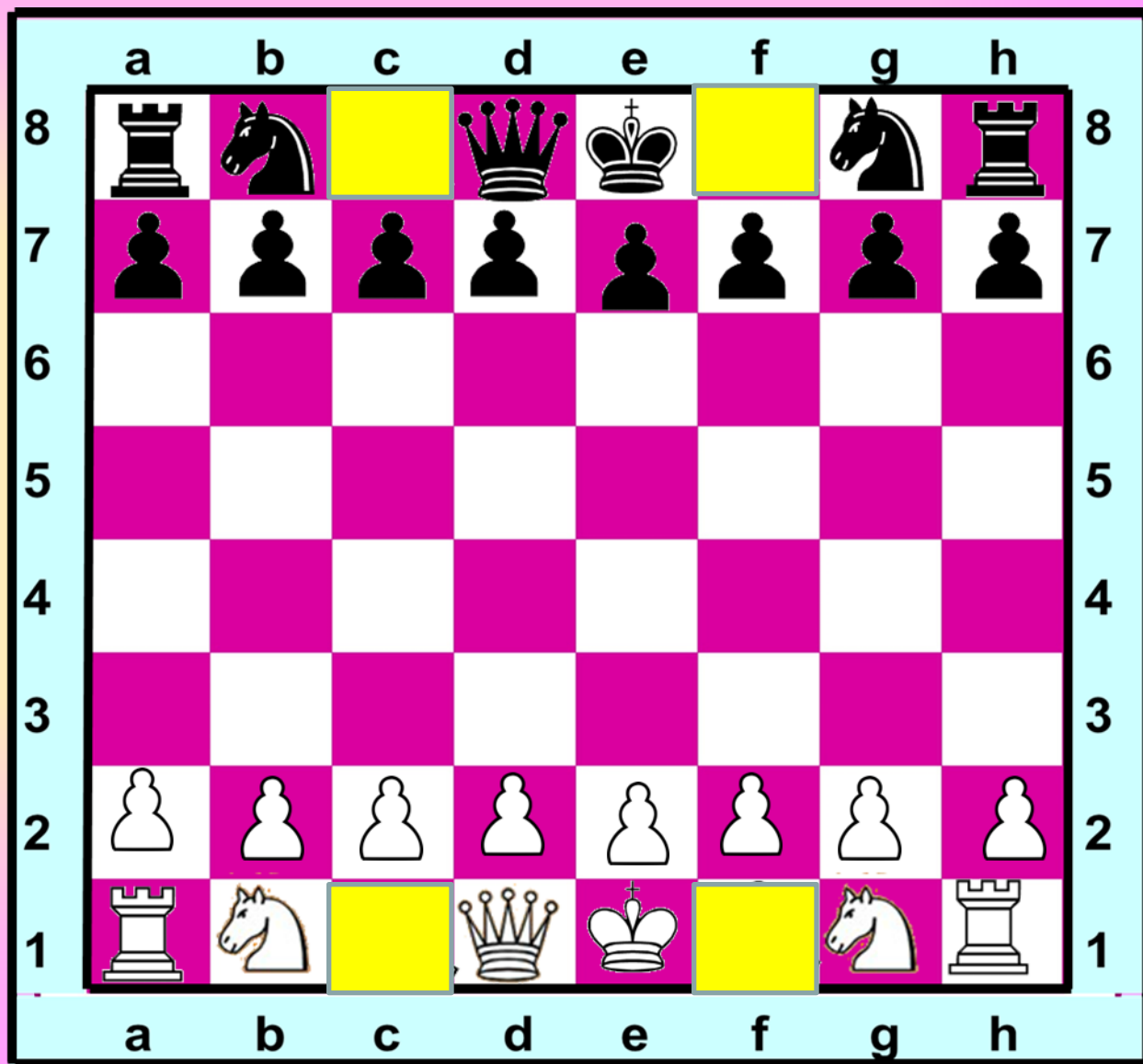


Слон – вторая легкая шахматная фигура.

В древнерусских шахматах слон называется также «офицер».

В начале партии у каждого из игроков в распоряжении 2 слона.

Исходная позиция слонов c1 и f1 (белые) и c8 и f8 (черные).

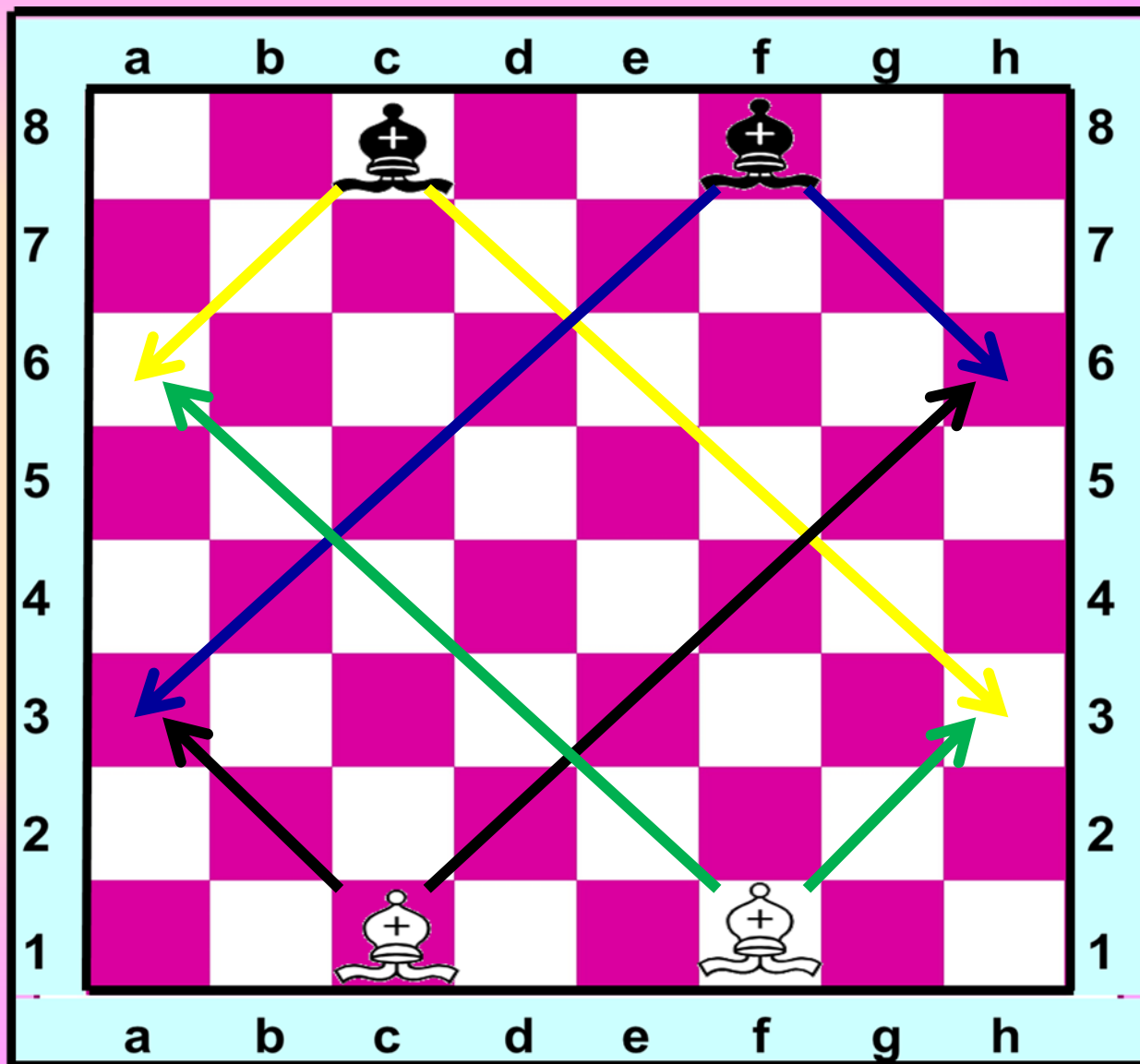




# Ход Слона

## ИЗ НАЧАЛЬНОГО ПОЛОЖЕНИЯ

Слон ходит по диагонали на любое количество клеток, при условии, что путь слона не прегражден.

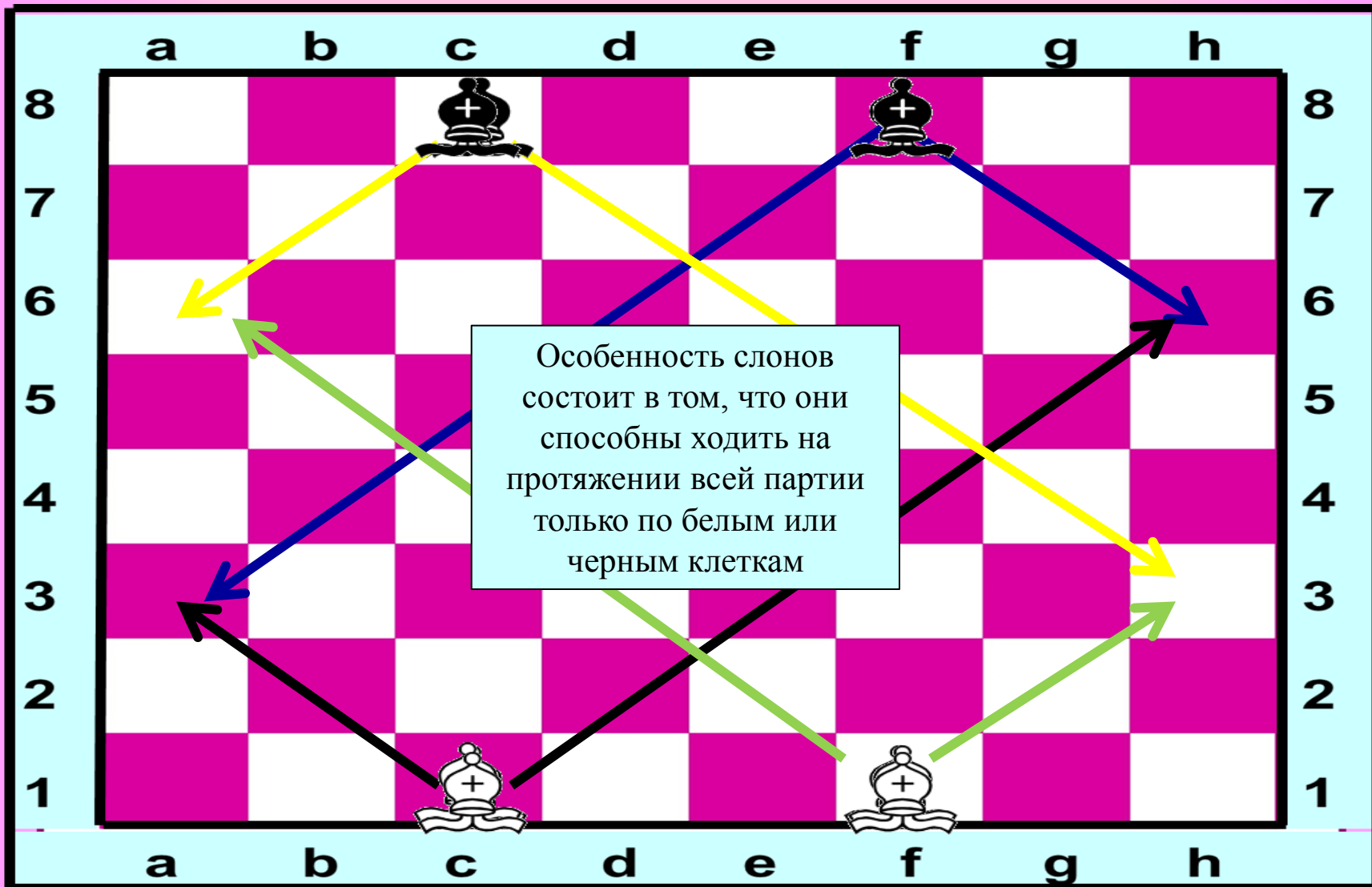




# Ход слона

Если слон на белом поле встал вначале (не забудь!), Он другой не хочет доли – Знает только белый путь.

А когда на поле черном слон стоит, вступая в бой, Ходит, правилам покорный, Черной тропкой слон такой.



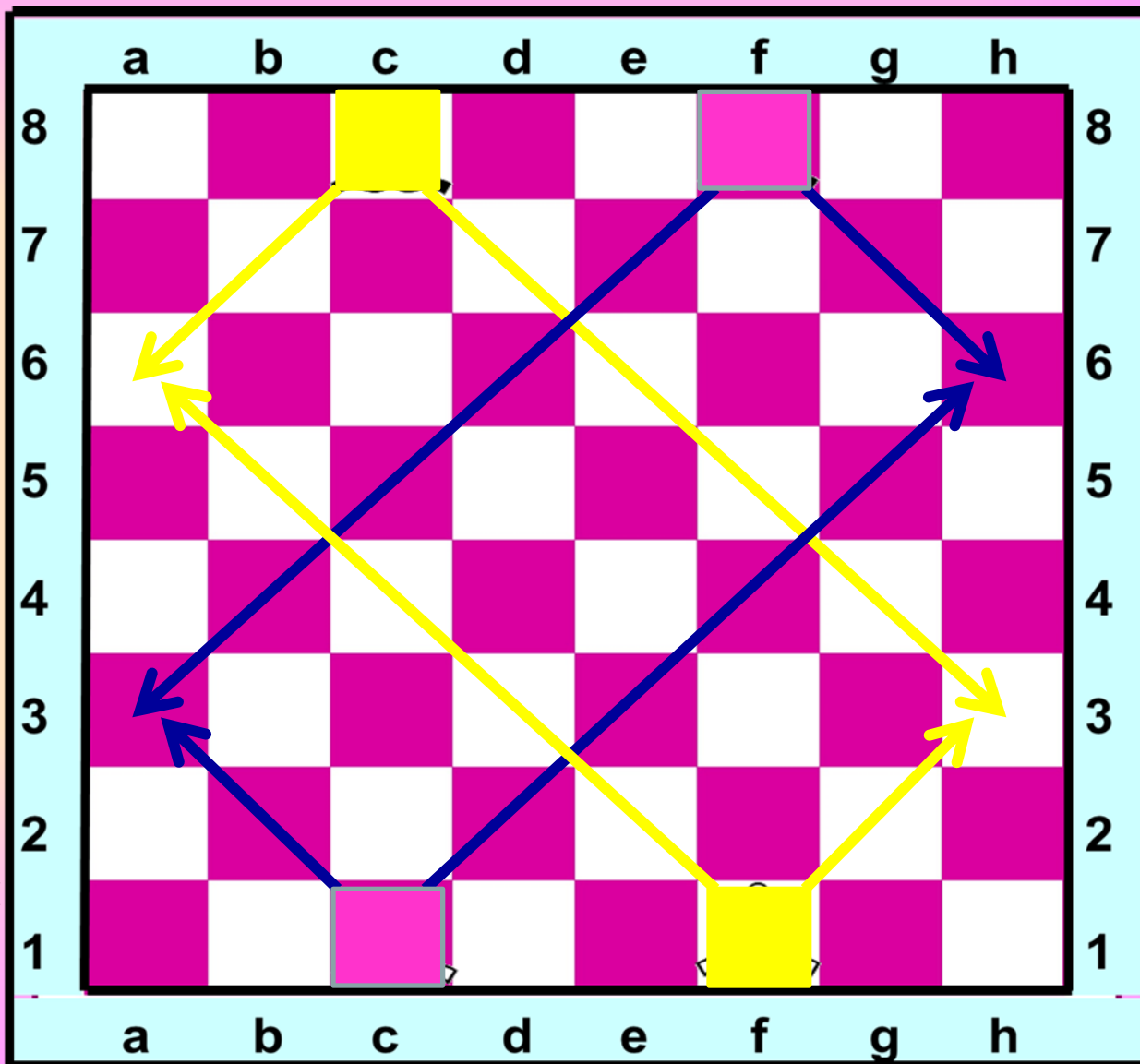


# Особенность слонов

Один слон называется «**белопольный**» он ходит только по белым диагоналям. f1 и c8

Второй слон называется «**чернопольным**» он ходит только по чёрным диагоналям. c1 и f8

До конца игры слоны цвету одному верны.



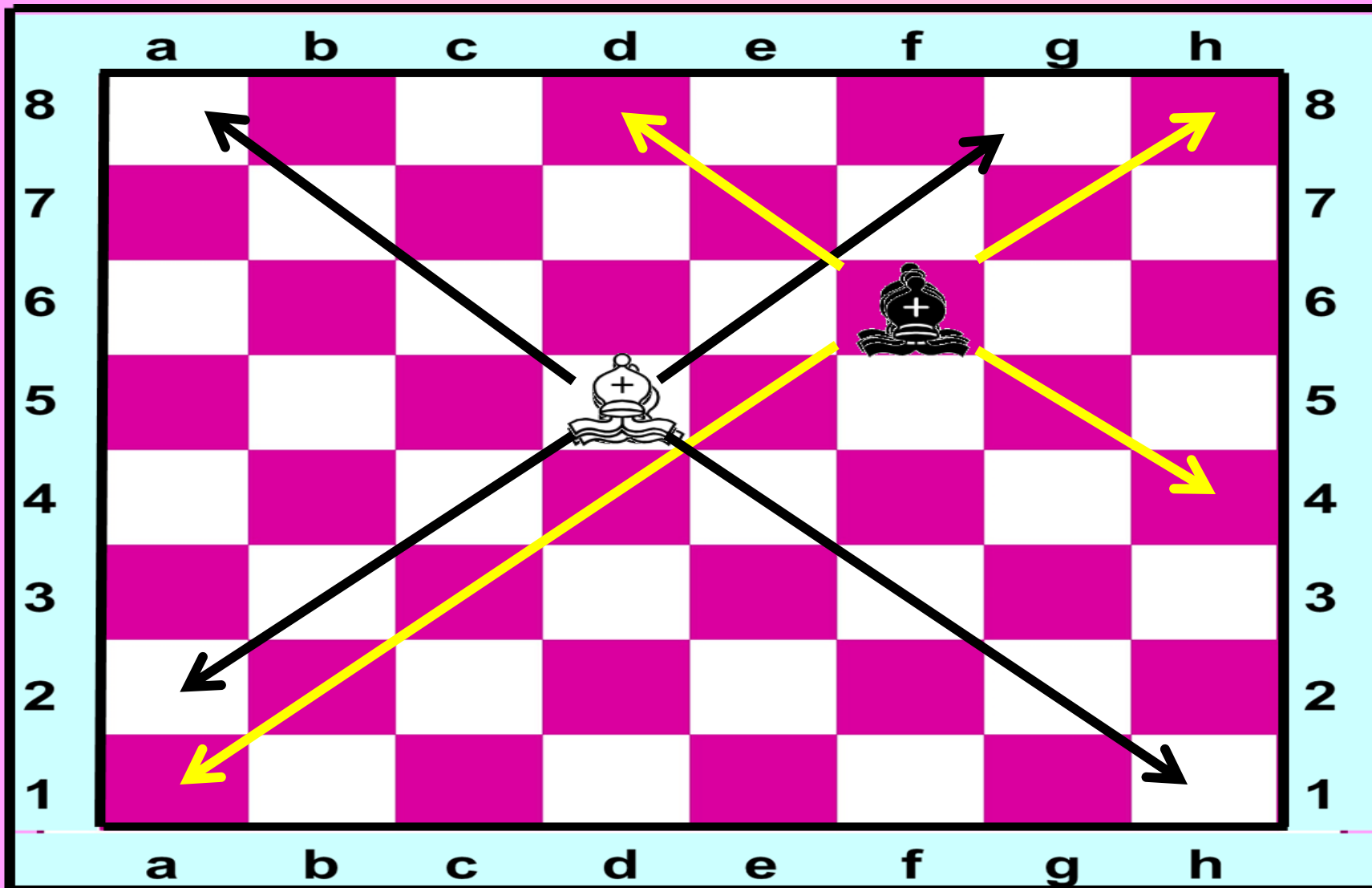




# Ход слона

Во время игры слон ходит по диагонали, также на любое количество клеток, при условии, что путь слона не прегражден.

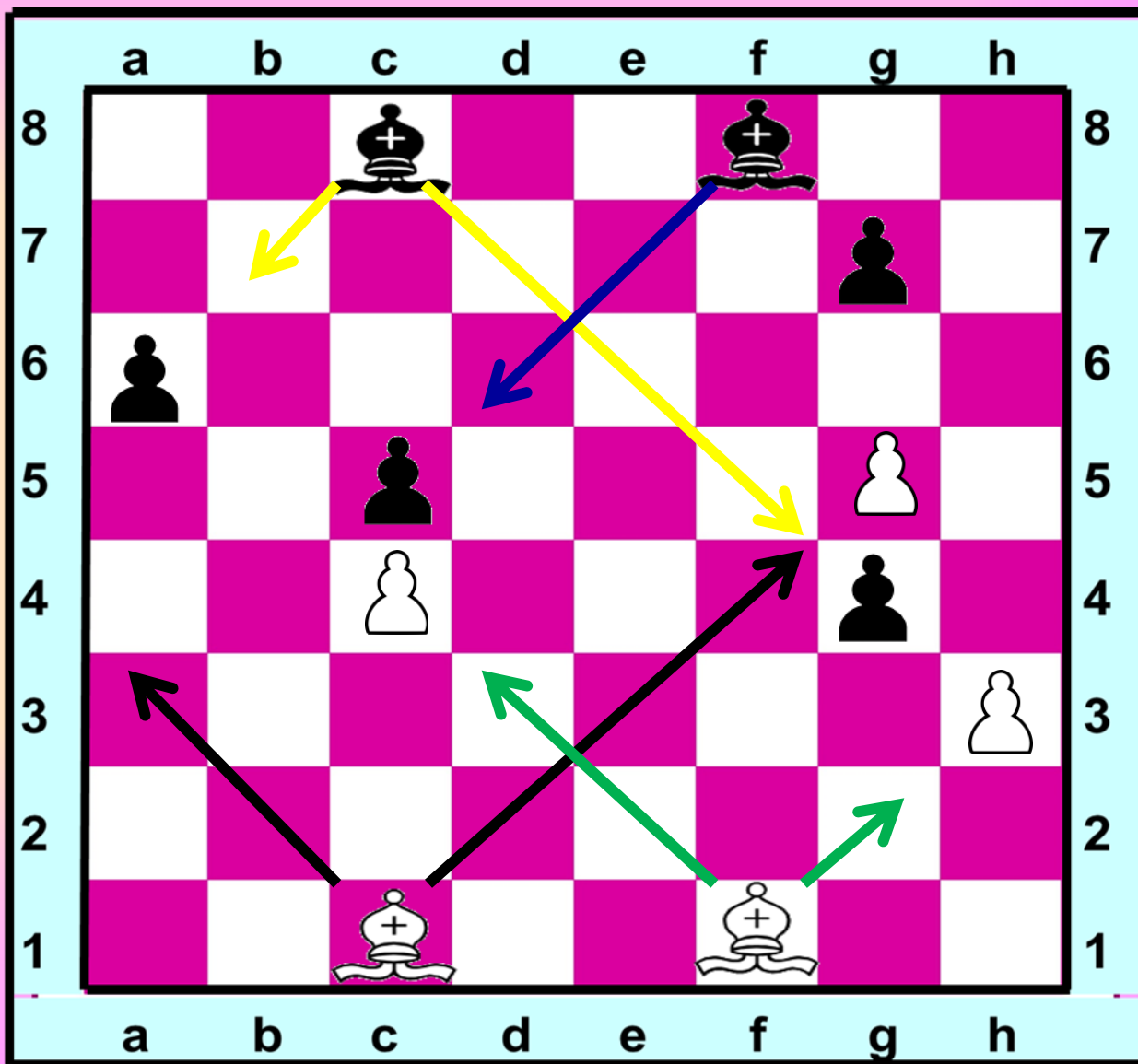
Белый слон, ни когда не встретится с черным слоном.





# Ход Слона

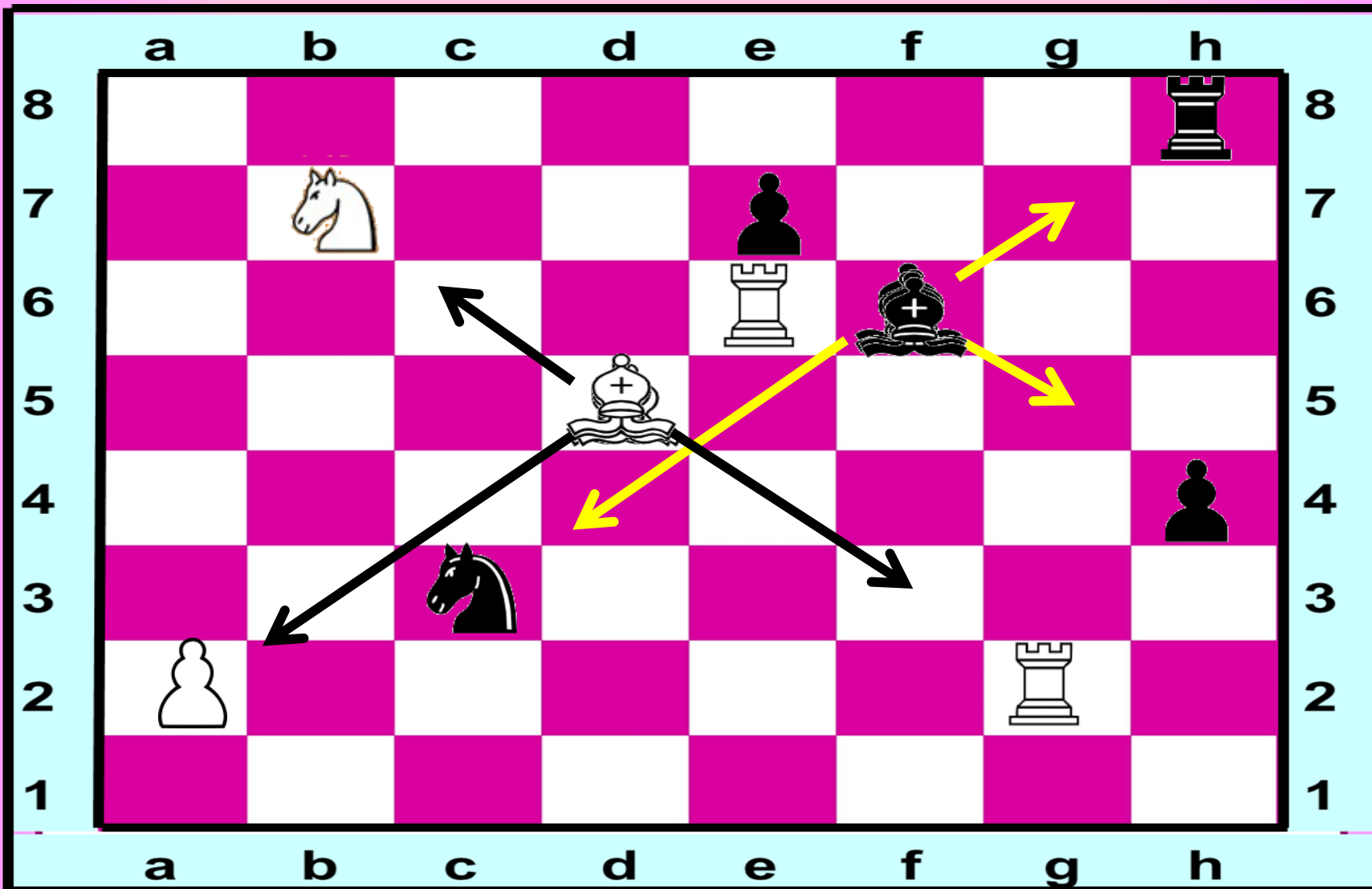
Слон не может «перепрыгивать» через фигуры, как чужие, так и свои.



# Ход слона на поле



Какие свои фигуры «тормозят» белого слона ? (черного слона?)



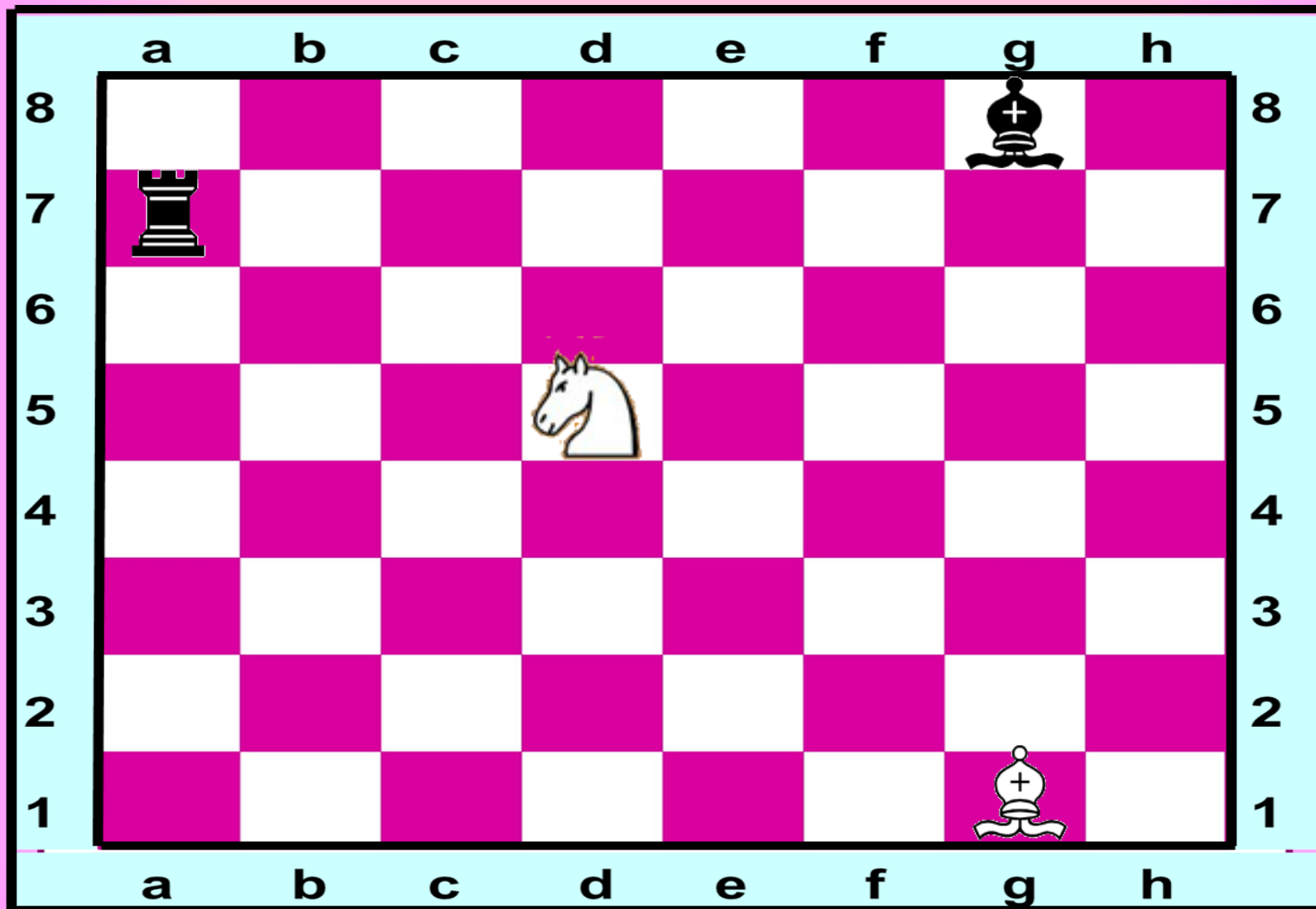


# Как бьет слон

Слон бьет также как и ходит: по диагонали, становясь на место той фигуры, которую взял.

Если встречается чужая фигура, то слон может её взять (: взятие!)

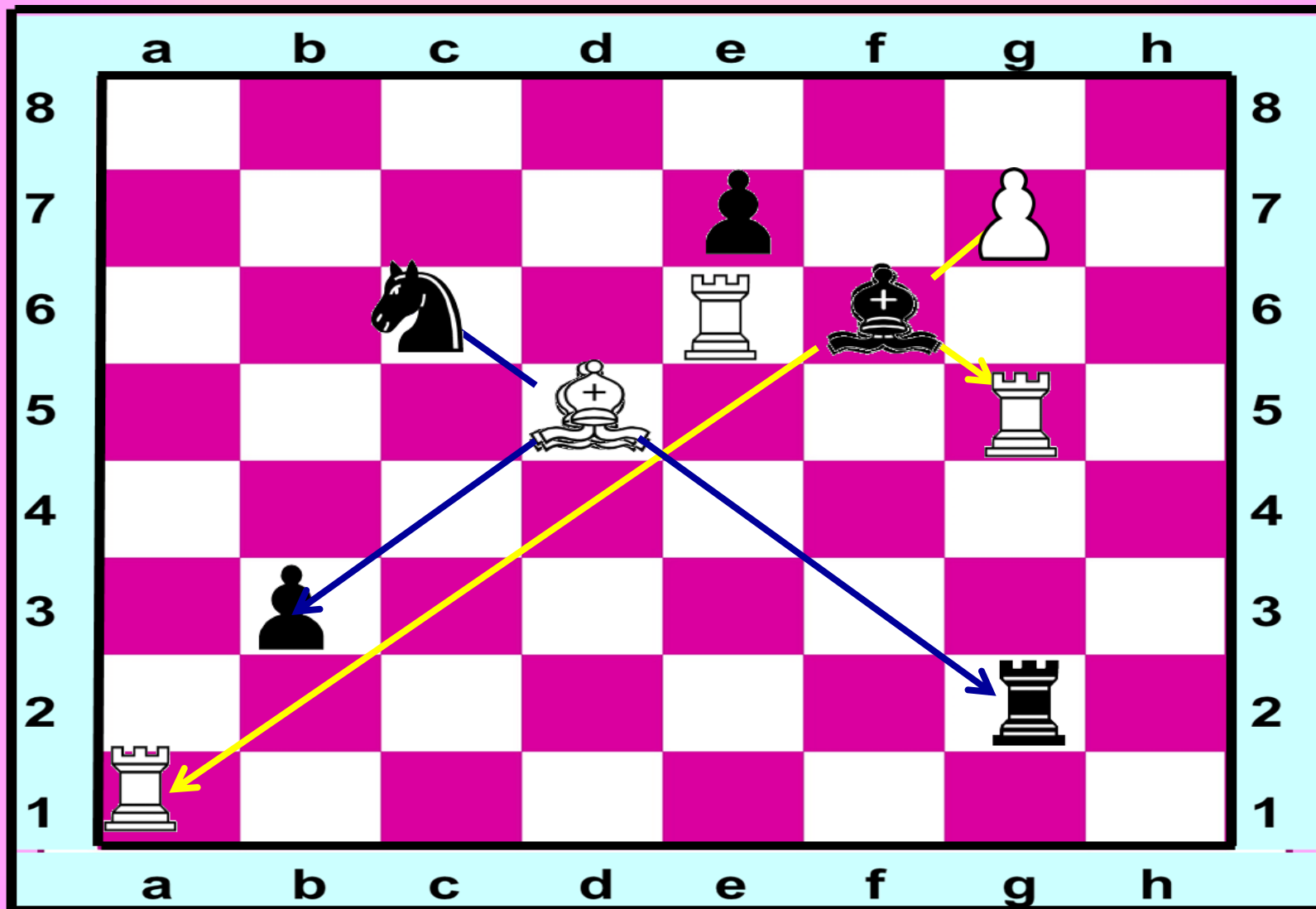
Вражеская фигура снимается с доски и слон становится на её место





# Как бьет слон

Можно бить вражескую фигуру, можно не бить- взятие не обязательно!



# Связка слона



Связка – это нападение линейной фигуры (ладьи, слона, ферзя) на фигуру неприятеля, которая закрывает собой либо другую фигуру (обычно более ценную), либо важное поле.

Диагональю друг  
наш ходит.

По силе равный  
лишь коню,

Он связки любит.

В поле бродит

И хвастает: «Я  
всех вяжу».



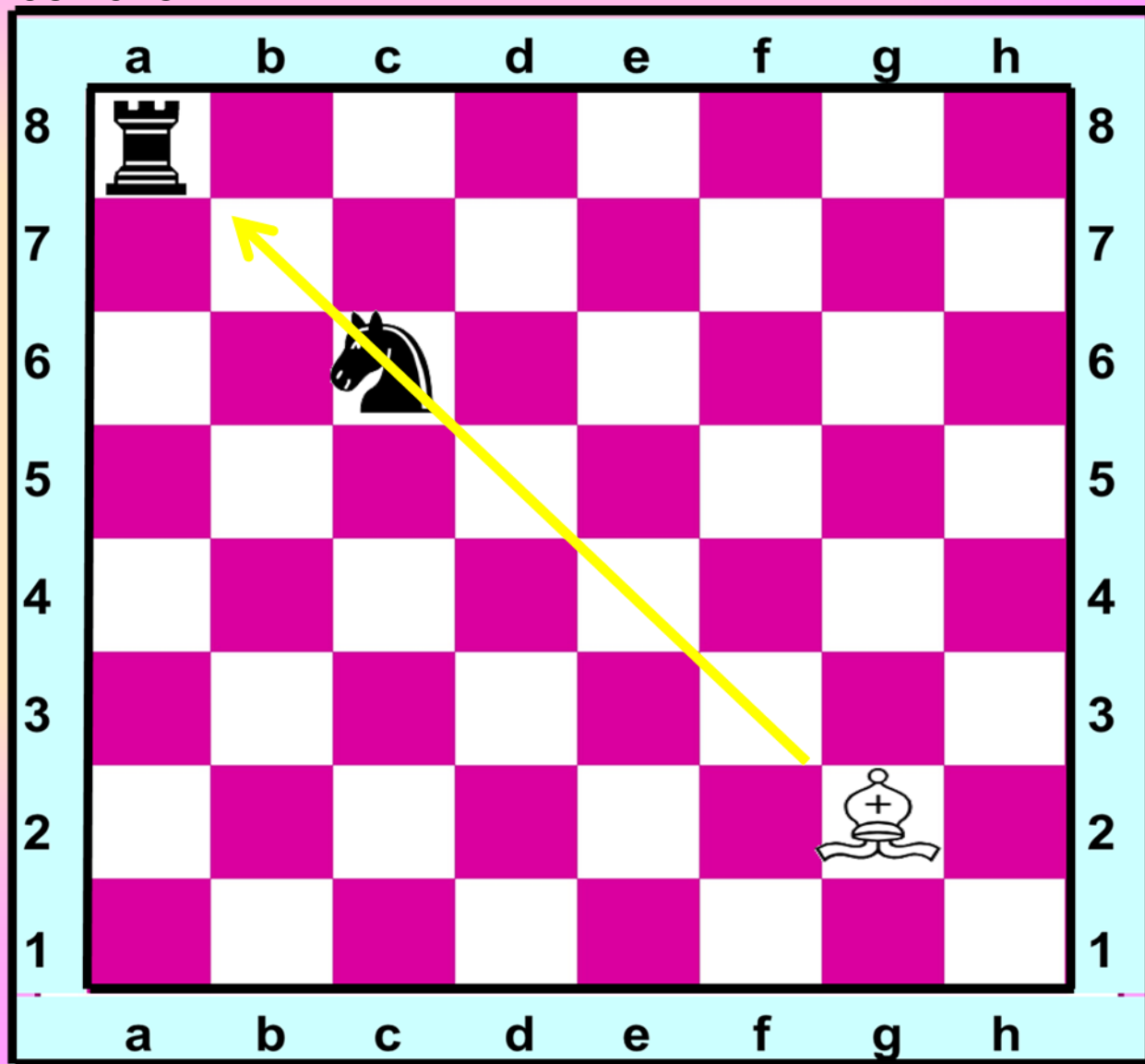
Связывающая  
фигура



Связная  
(заслоняющая)  
фигура



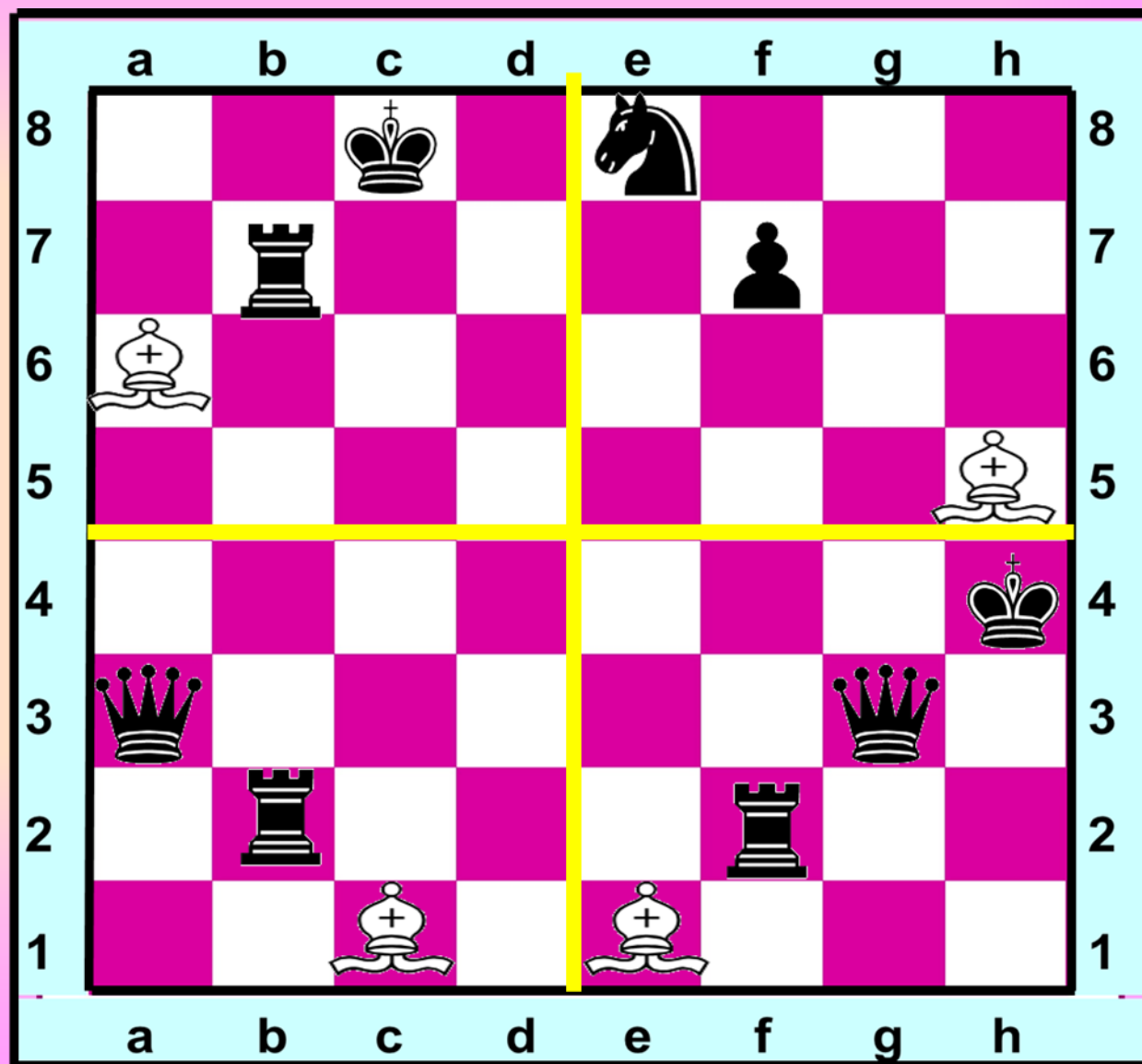
Прикрываемая  
(цель связки)



# Виды шахматных связок



Шахматная связка бывает полной и неполной. Если прикрывает короля, то связка полная, так как связанная фигура не может отойти.



**Не живет в зверинце,  
Не берет гостинцы.  
По клеткам ходит  
Ходит, водит.**

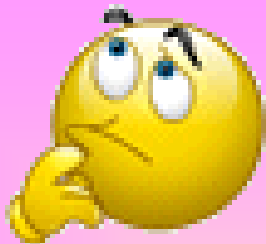


# **ЗАКРЕПЛЕНИЕ**

**Почему про слона говорят, что сами  
одного цвета, а дороги их – разного.**

**Слоны способны ходить на протяжении всей  
партии только по белым или черным клеткам.**





# Ход Слона

Сколько слонов имеет каждый из игроков в своем войске.

Как называется слон который ходит только по белым диагоналям

Как называется слон который ходит только по черным диагоналям

Как называется слон с8?

Белопольный

Как называется слон с1?

Чернопольный

Как ходит слон?

Слон ходит по диагоналям

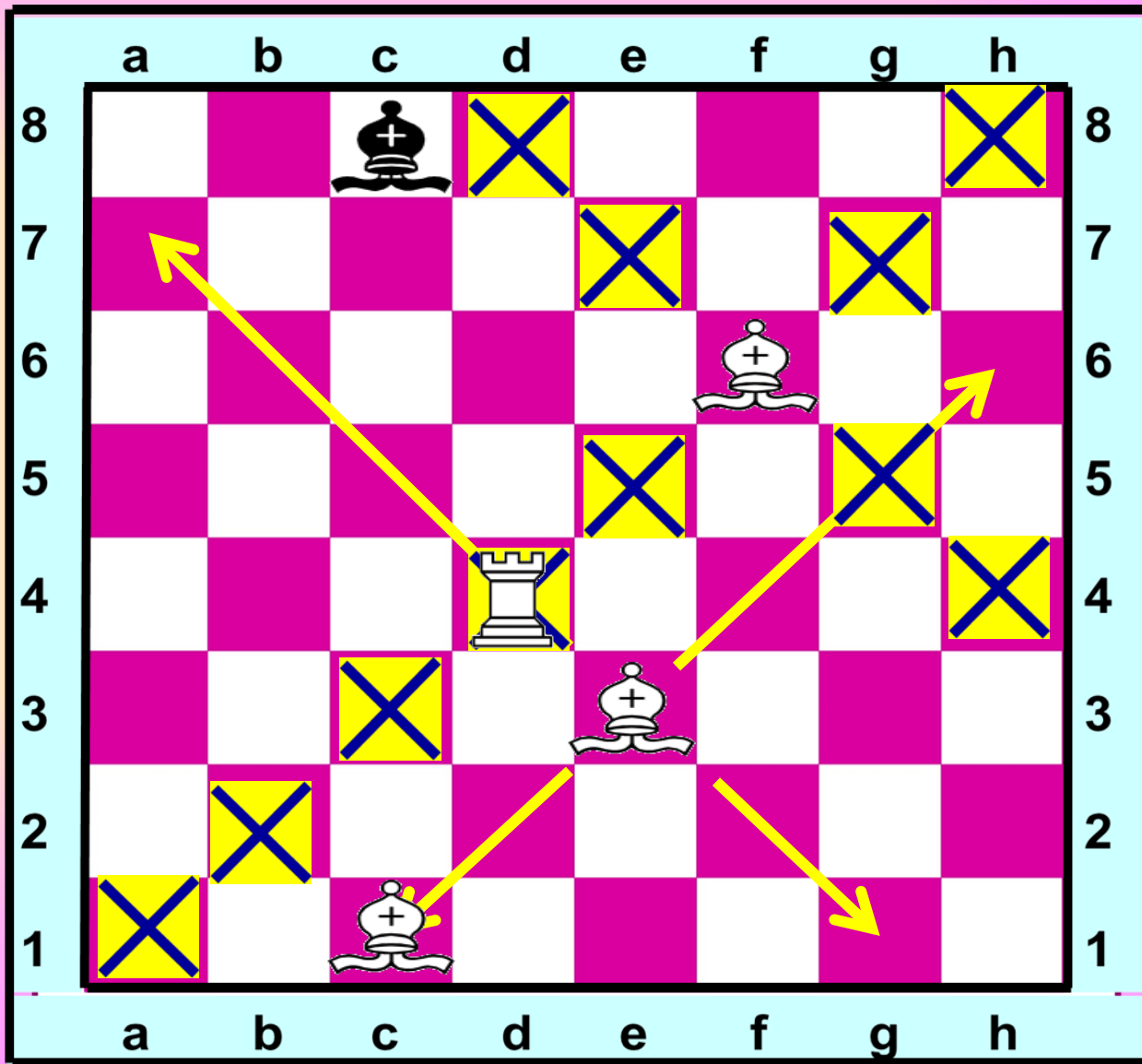
Как рубит слон?

Слон рубит также как и ходит по диагоналям

Сколько полей контролирует слон стоящий на поле f6

11 полей.

8 полей.



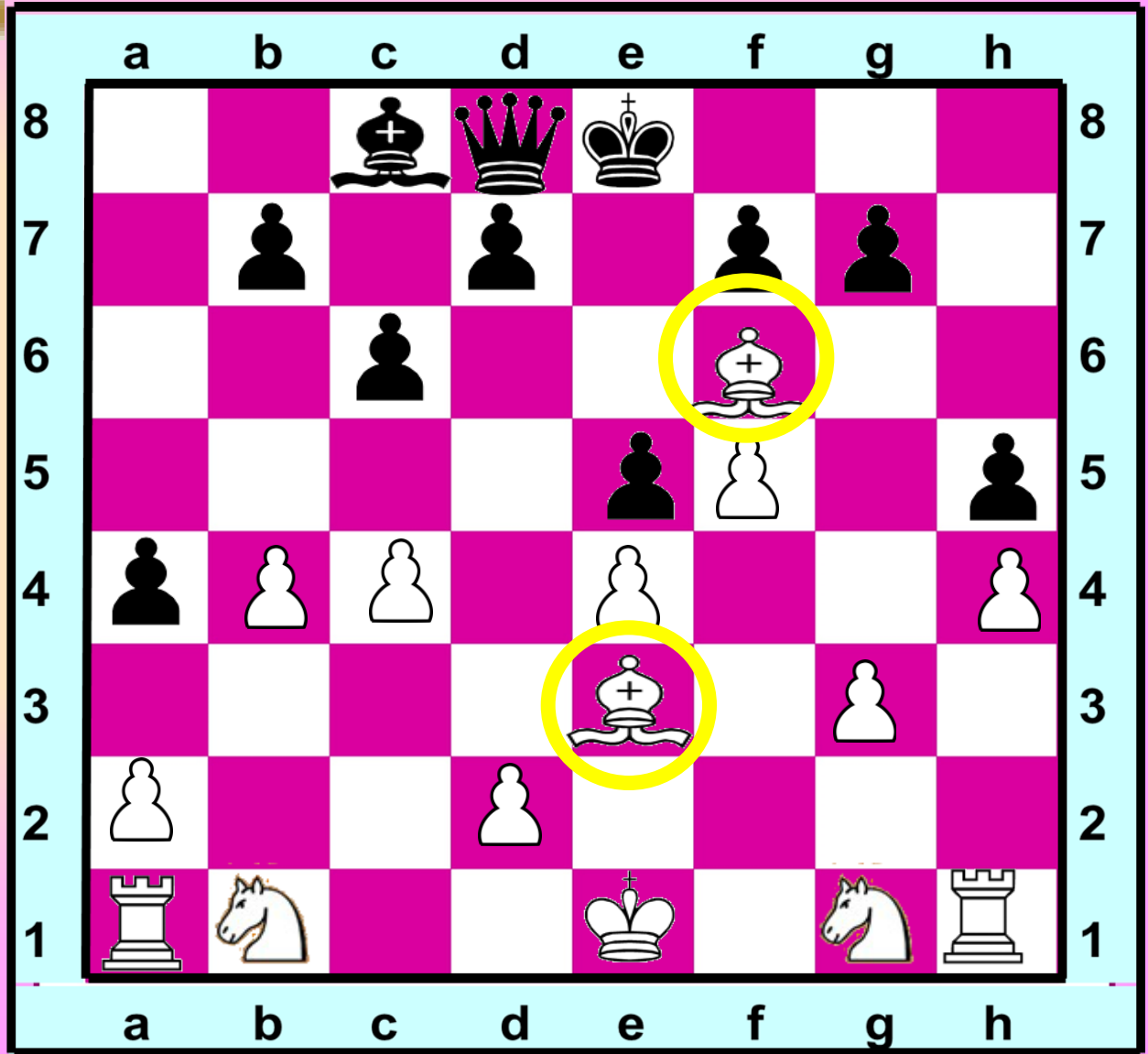
# Ход Слона



Найди ошибку на диаграмме?

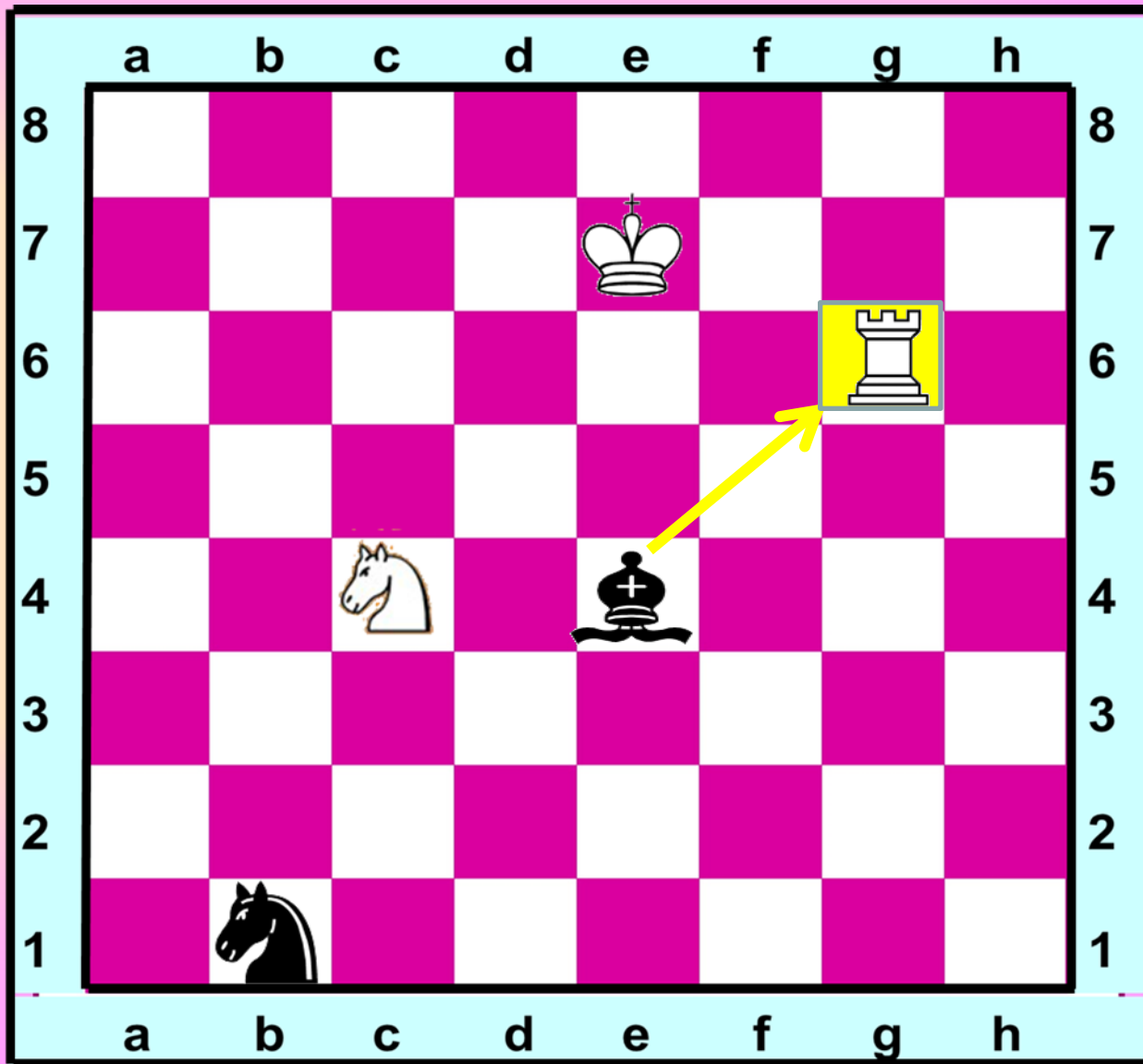
На диаграмме  
расположено 8 белых  
пешек.

Ошибка  
на доске два белых  
чернопольных слона.



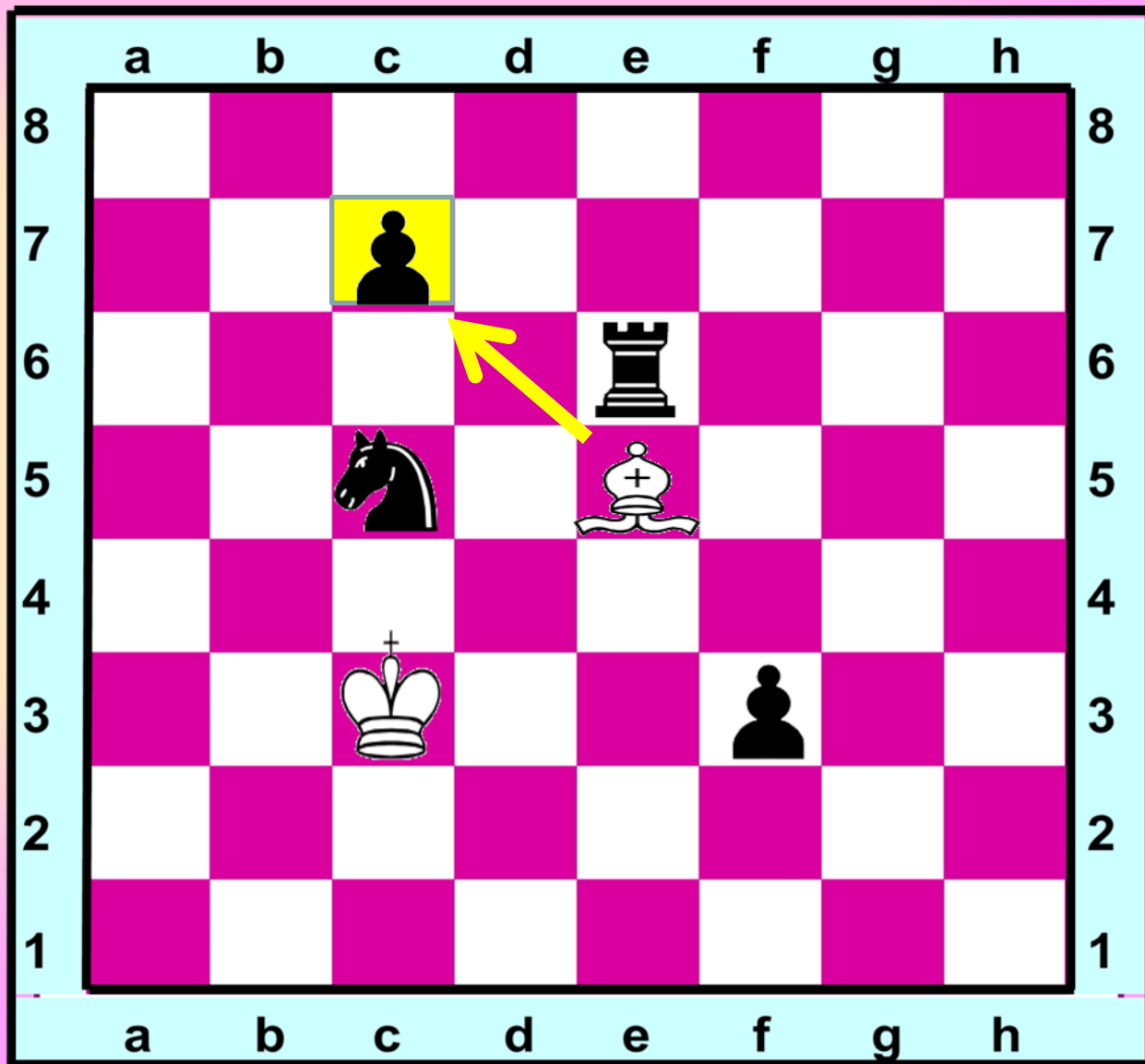


# Какую фигуру может ВЗЯТЬ СЛОН



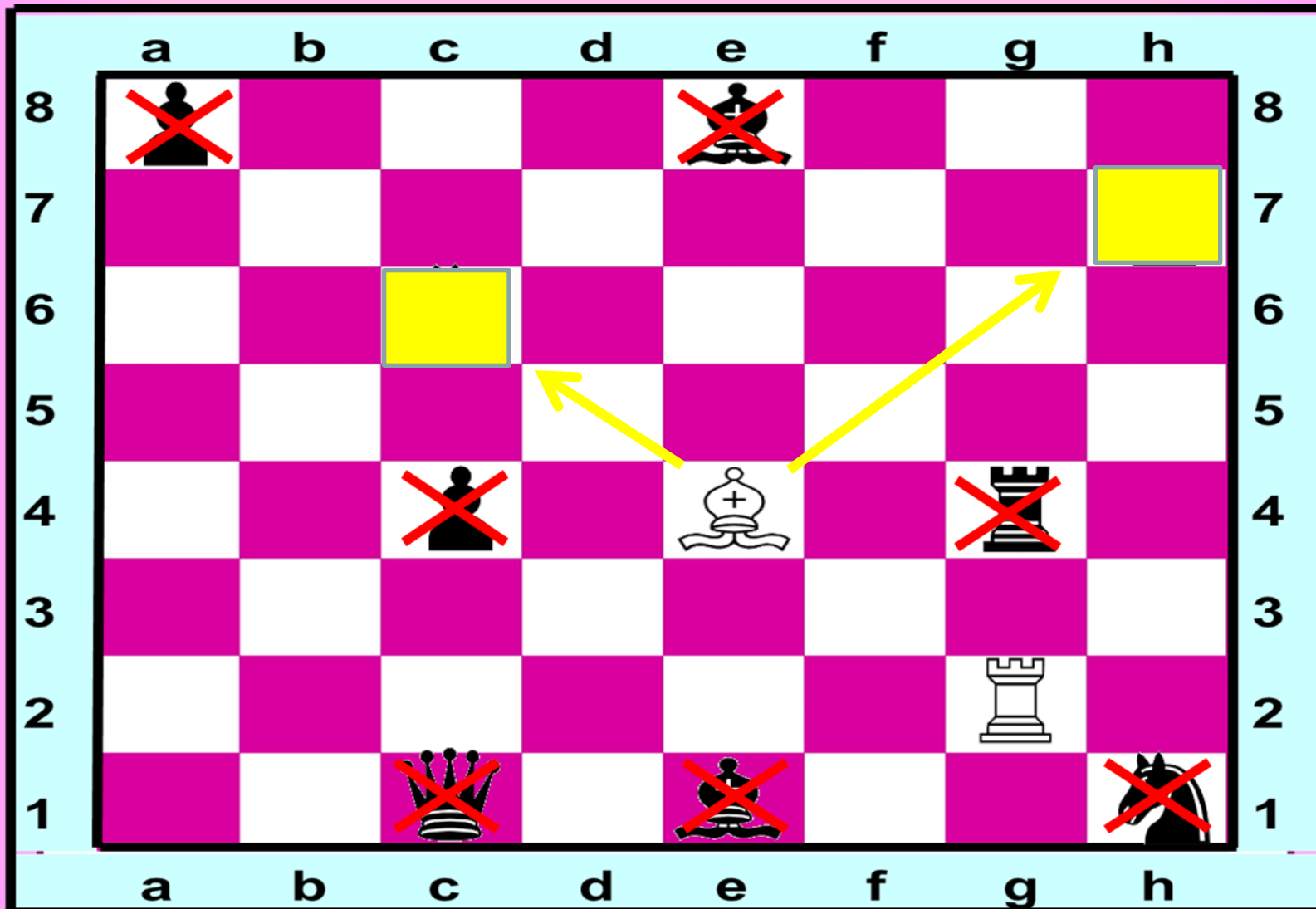


# Какую фигуру может ВЗЯТЬ СЛОН



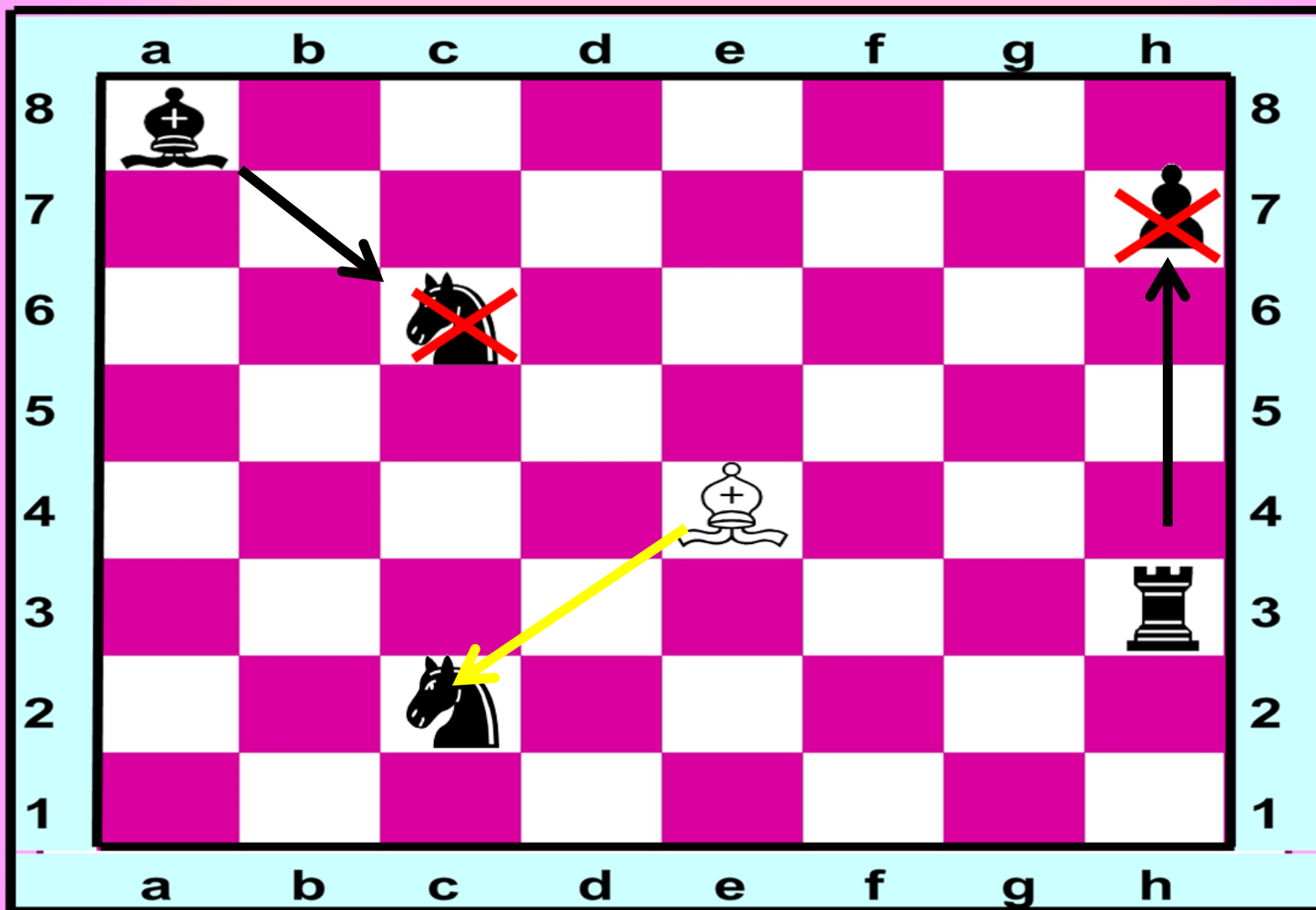


# Какие фигуры может взять белый слон.





Какую фигуру слон рубит без потерь



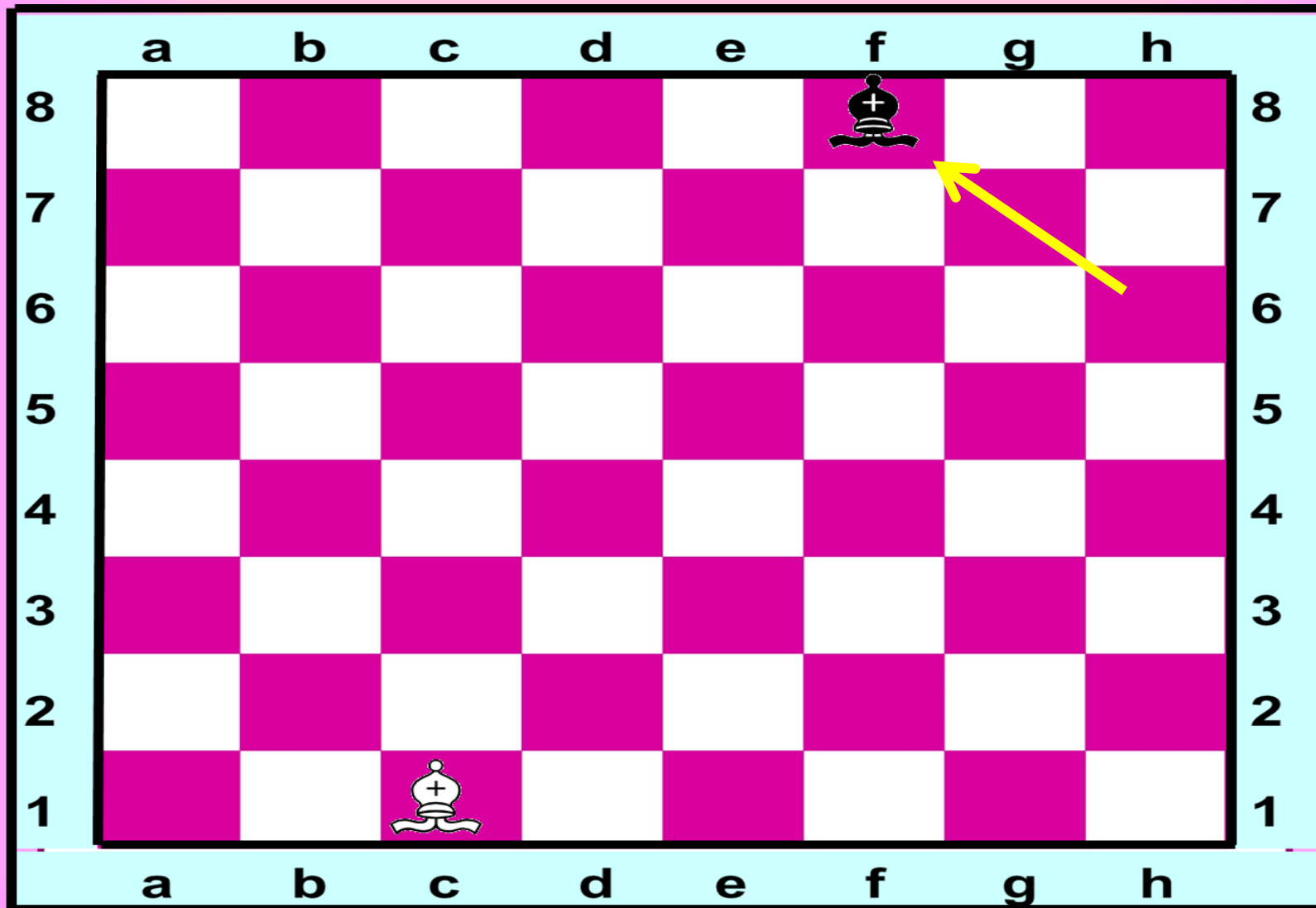
# Игра «Слон против слона»



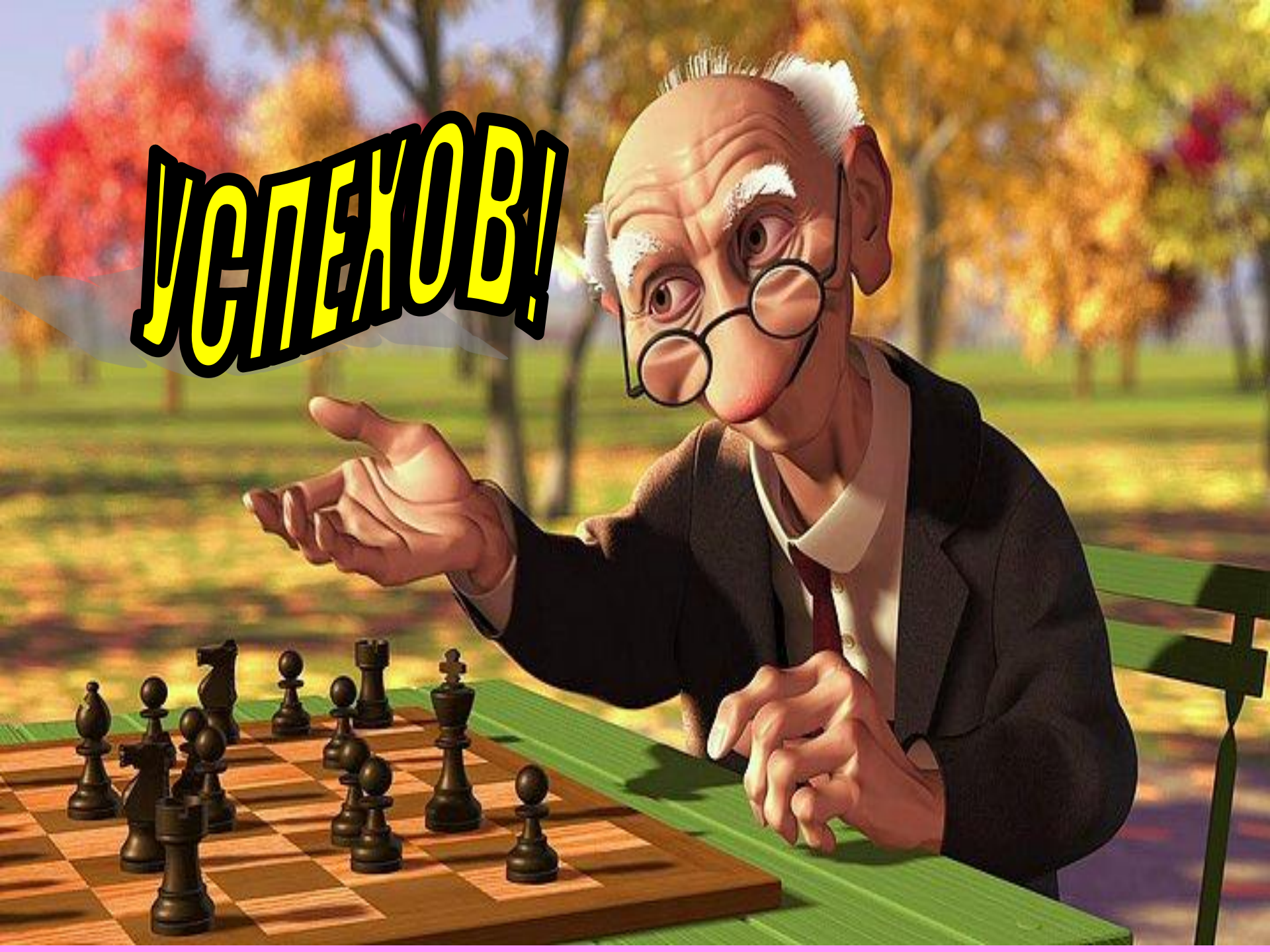
Если сейчас ход белого слона, может ли он атаковать черного? На какое поле он пойдет?

Может ли черный слон избежать гибели? Подскажите ход.

Будет ли угроза для черного слона, если он пойдет на поле d 6 ? Объясни.



**УСПЕХОВІ!**





# Литература

1. Сухин И.Г. Шахматы, первый год, или Там клетки черно-белые чудес и тайн полны. Учебник для начальной школы, первый год обучения. В 2-х частях. 2012г.

[https://yandex.ru/images/search?img\\_url=http%3A%2F%2Fwww.photoshop-info.ru%2Fuploadfoto%2Fimgs%2Fbig%2Ffoto\\_1504.jpg&\\_id=1458828591413&p=19&text=%D0%90%D0%BD%D0%B8%D0%BC%D0%B0%D1%86%D0%B8%D0%BE%D0%BD%D0%BD%D1%8B%D0%B5%20%D0%BA%D0%B0%D1%80%D1%82%D0%B8%D0%BD%D0%BA%D0%B8%20%D1%88%D0%B0%D1%85%D0%BC%D0%B0%D1%82&noreask=1&pos=588&rpt=simage&lr=53](https://yandex.ru/images/search?img_url=http%3A%2F%2Fwww.photoshop-info.ru%2Fuploadfoto%2Fimgs%2Fbig%2Ffoto_1504.jpg&_id=1458828591413&p=19&text=%D0%90%D0%BD%D0%B8%D0%BC%D0%B0%D1%86%D0%B8%D0%BE%D0%BD%D0%BD%D1%8B%D0%B5%20%D0%BA%D0%B0%D1%80%D1%82%D0%B8%D0%BD%D0%BA%D0%B8%20%D1%88%D0%B0%D1%85%D0%BC%D0%B0%D1%82&noreask=1&pos=588&rpt=simage&lr=53)

[http://liubavyska.ru/\\_ph/4/2/739172991.gif?1458835191](http://liubavyska.ru/_ph/4/2/739172991.gif?1458835191)

[http://liubavyska.ru/\\_ph/4/2/819173629.gif?1458835258](http://liubavyska.ru/_ph/4/2/819173629.gif?1458835258)

[http://ru.clipartlogo.com/image/chess-symbols-set\\_173126.html](http://ru.clipartlogo.com/image/chess-symbols-set_173126.html)

[http://ru.clipartlogo.com/image/chess-symbols-set\\_173107.html](http://ru.clipartlogo.com/image/chess-symbols-set_173107.html)

[http://ru.clipartlogo.com/free/chess-king\\_2.html](http://ru.clipartlogo.com/free/chess-king_2.html)

[http://ru.clipartlogo.com/image/chess-symbols-set\\_173159.html](http://ru.clipartlogo.com/image/chess-symbols-set_173159.html)