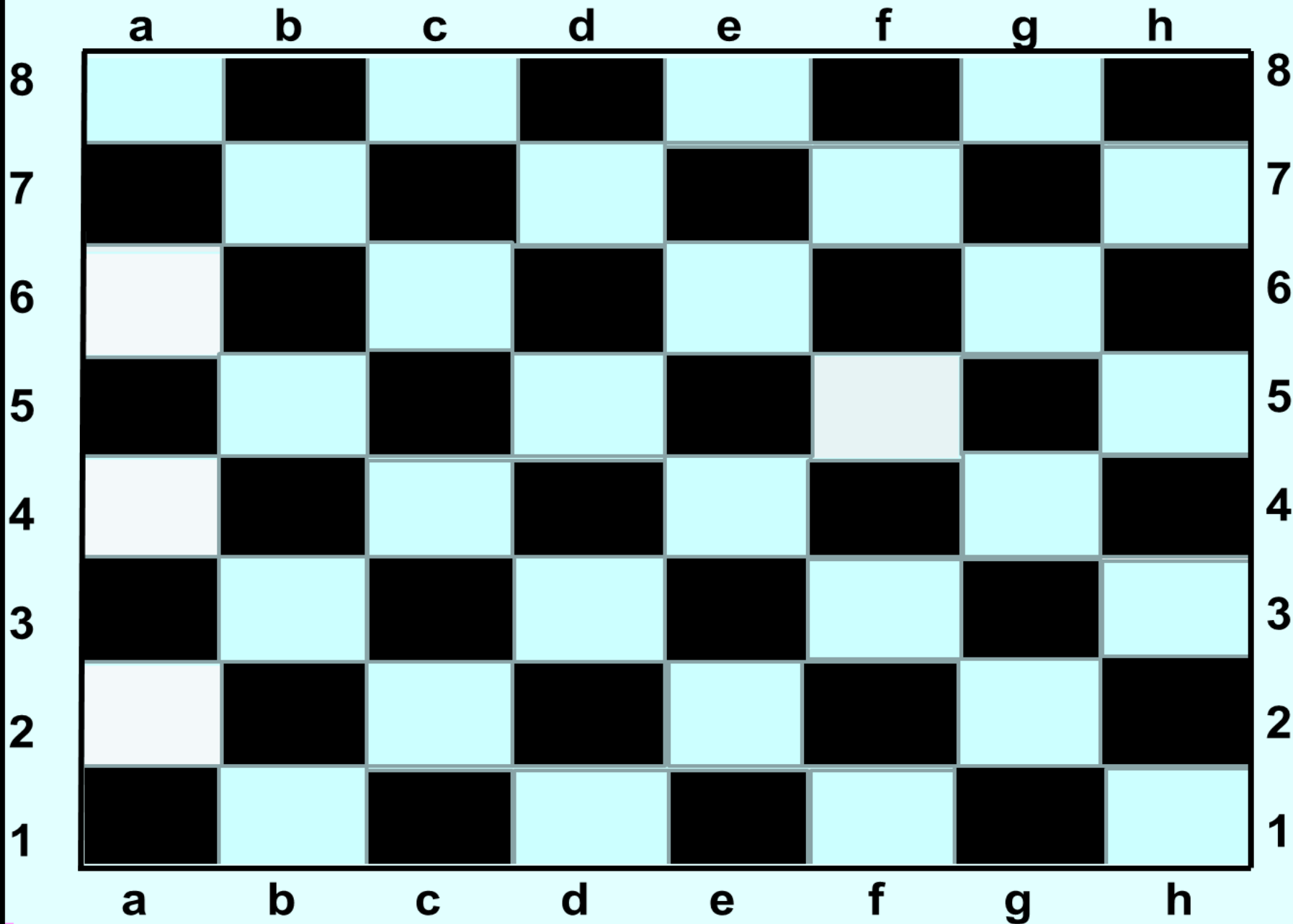


Шахматная

падьбя!



1. Сколько клеток на шахматной доске? (64) и? а) в центре? (По 1) б) Г(а)а) составы, белое поле)

Шахматно – математические задачи



+



= 6



+



+



= 7



+



= 12



+



+



= 13



+



= 6



+



+



= 9



+



= 4



+



+



= 15



+



+



= 11

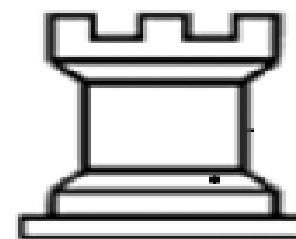







Обозначение Ладьи

В сравнительной силе ладья ценится – 5 пешек.

Относится к классу тяжелых фигур

Имеет следующие обозначения:



Фигуры						
Название	король	ферзь	ладья	конь	слон	пешка
Запись	Кр	Ф	Л	К	С	п
Количество	1	1	2	2	2	8

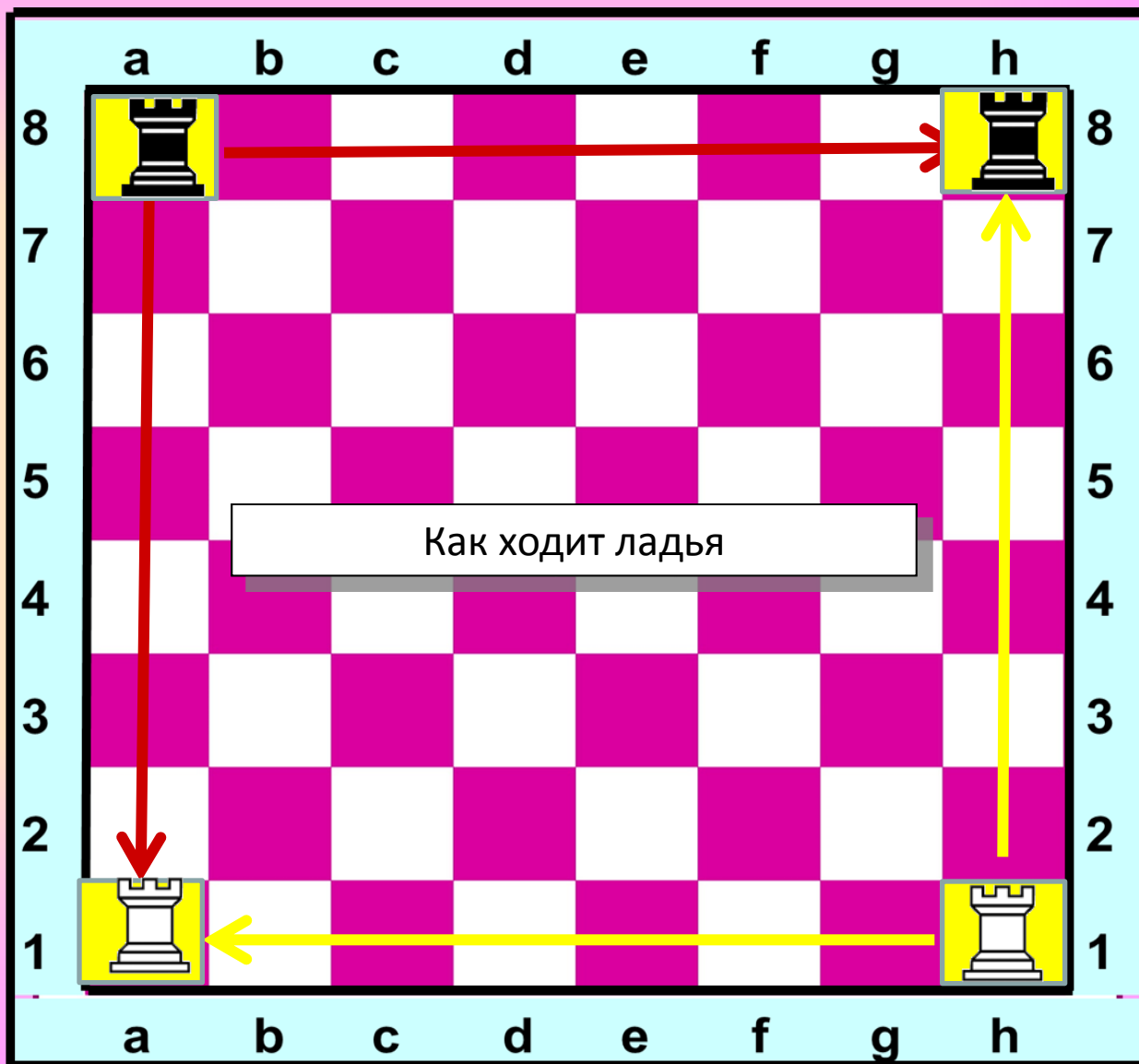
Местоположение ладьи в начальном положении



Белые ладьи a1 и h1
Черные ладьи a8 и h8

Ладьи очень храбрые,
но не слишком хитрые. Они ходят только по линиям горизонтали и вертикали, на любое количество полей.

Ход ладьи из начального положения





Ход Ладьи

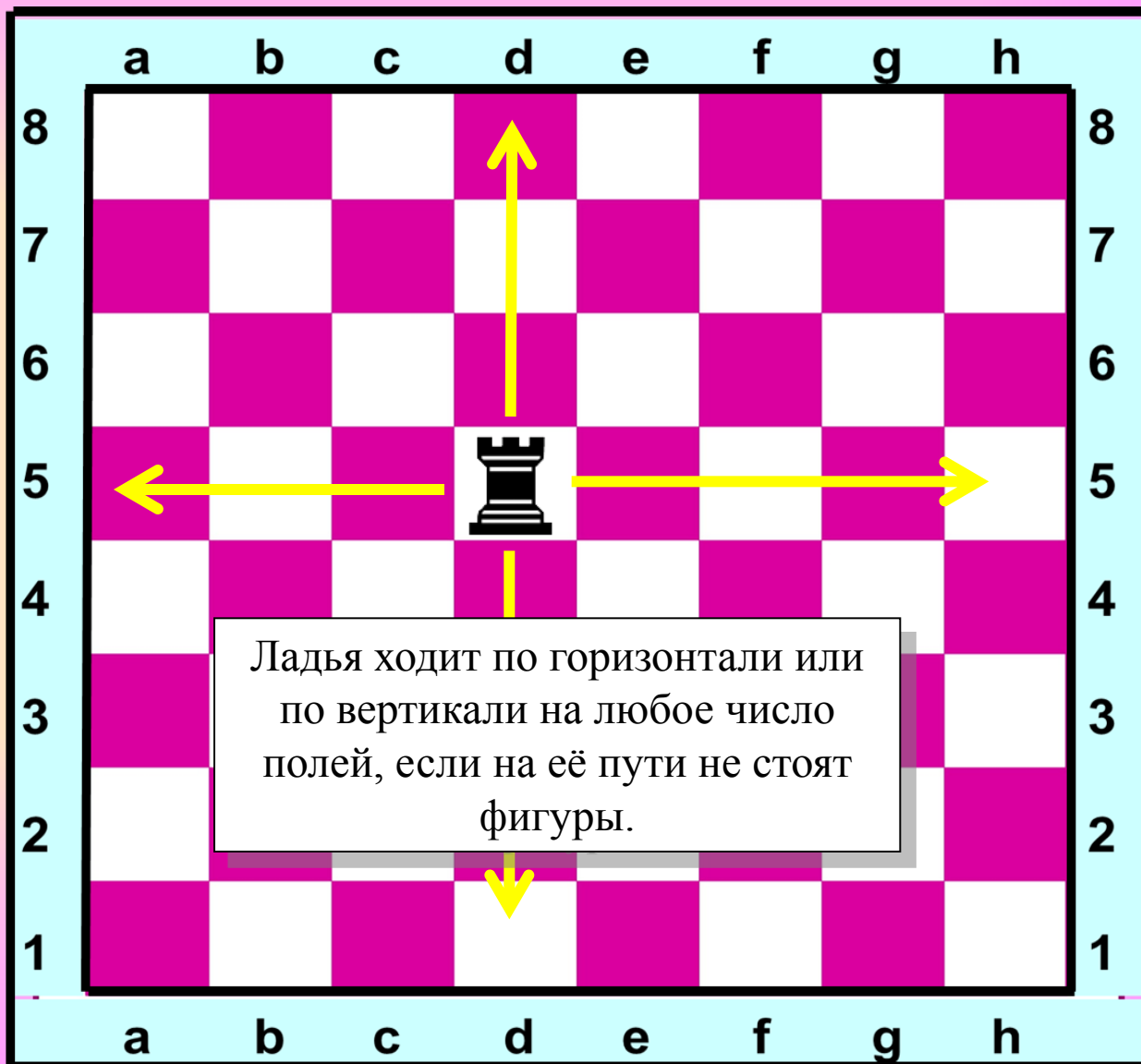
Как ходит ладья?

Так вот, где бы ни стояла ладья, она может перейти на любую клетку своей линии.

Видимо, ладья упряма, если ходит только прямо, не петляет – прыг да скок, не шагнёт наискосок.

Так от края и до края может двигаться она. Это башня боевая неуклюжа, но сильна.

Шаг тяжёлый у ладьи, в бой её скорей веди!





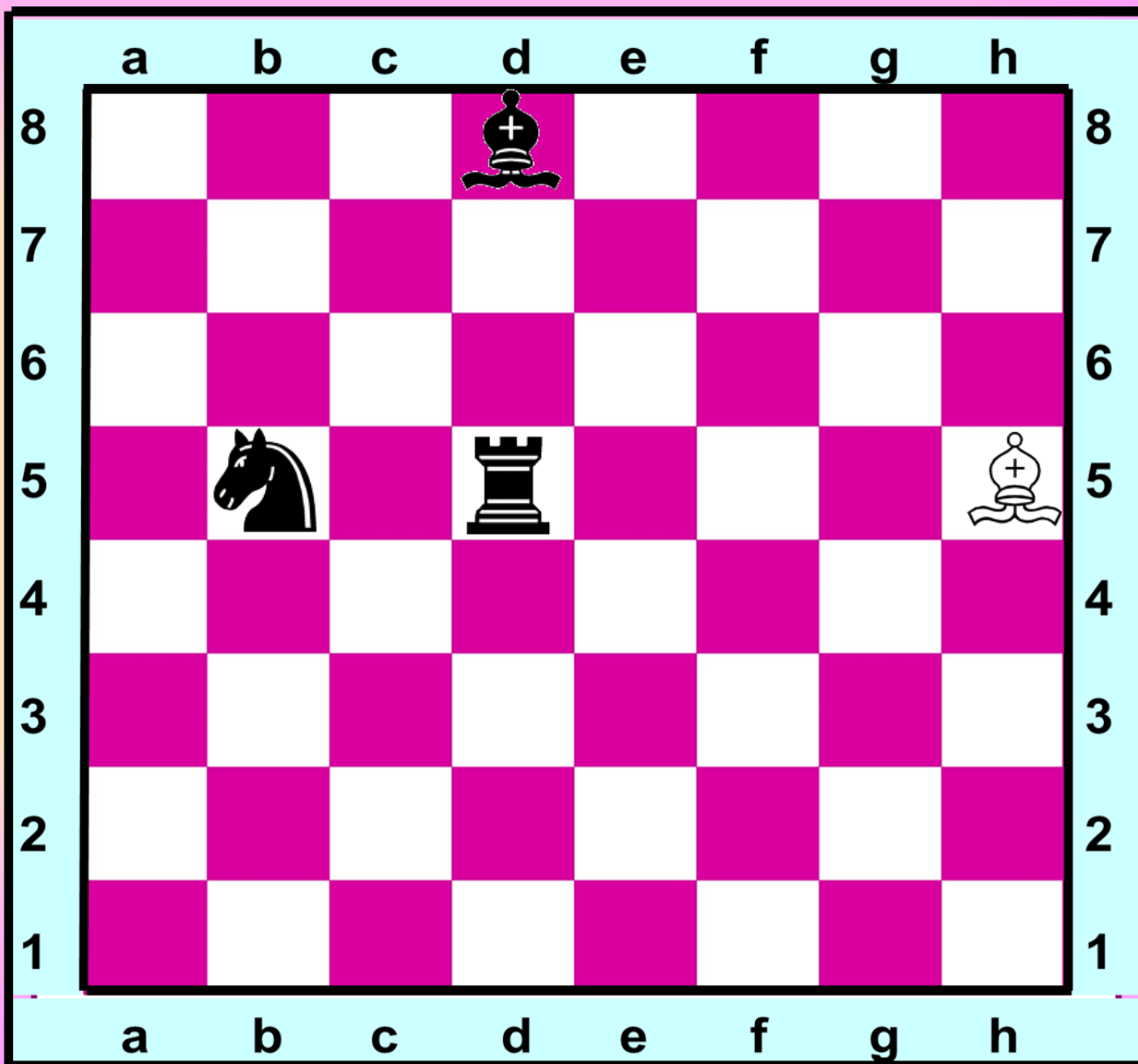
Ход Ладьи

Как ходит ладья? (по Гор. Верт.) Как рубит ладья? (также как и ходит)



Но если ладья при движении упрётся в край доски или другую фигуру своего цвета, ей придётся остановиться, а если на фигуру противника то может ее рубить.

Ладья берёт любую фигуру противника, стоящую на одной с ней линии.

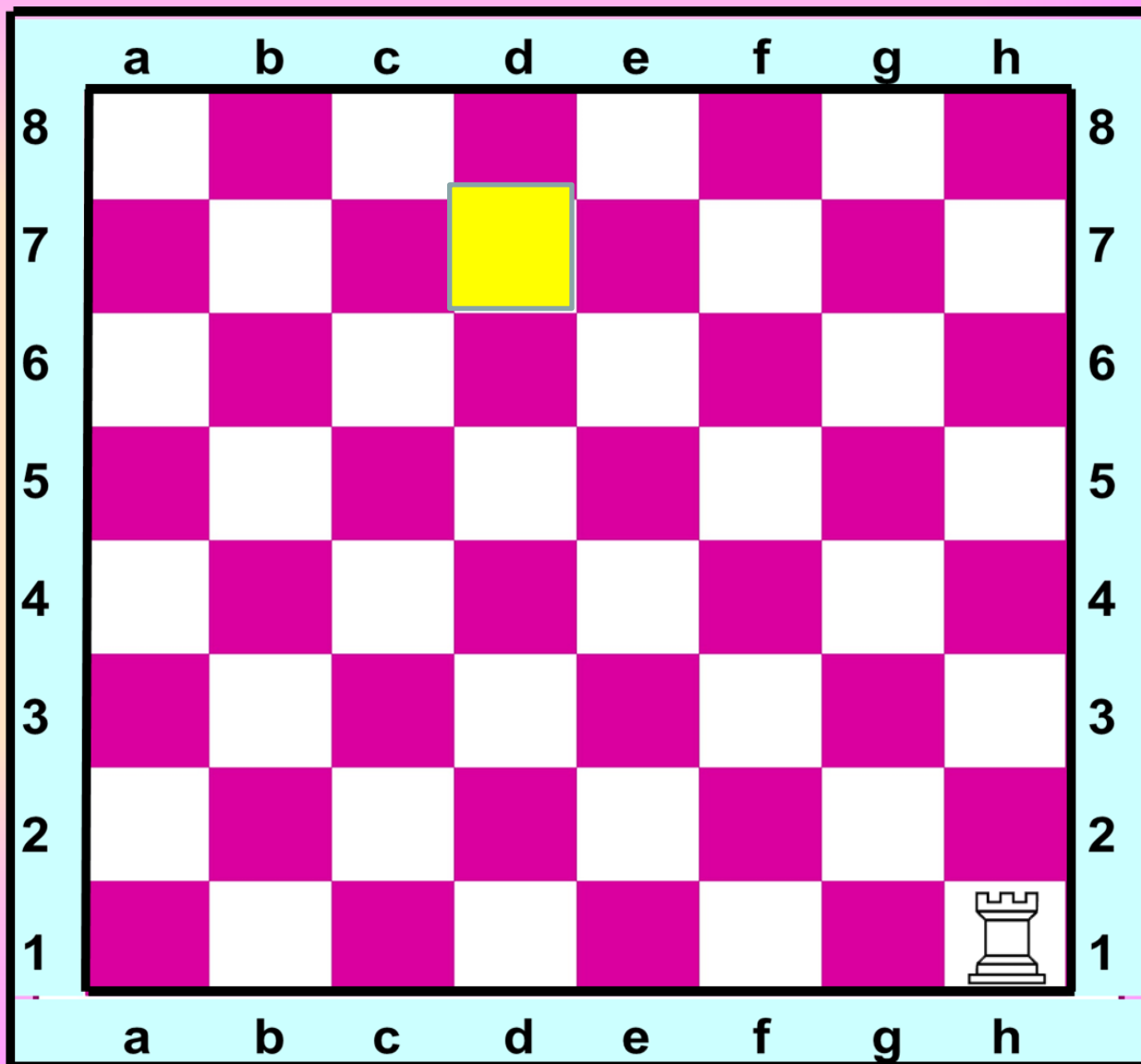




Ход Ладьи

Задача : за 3 хода занять поле d7

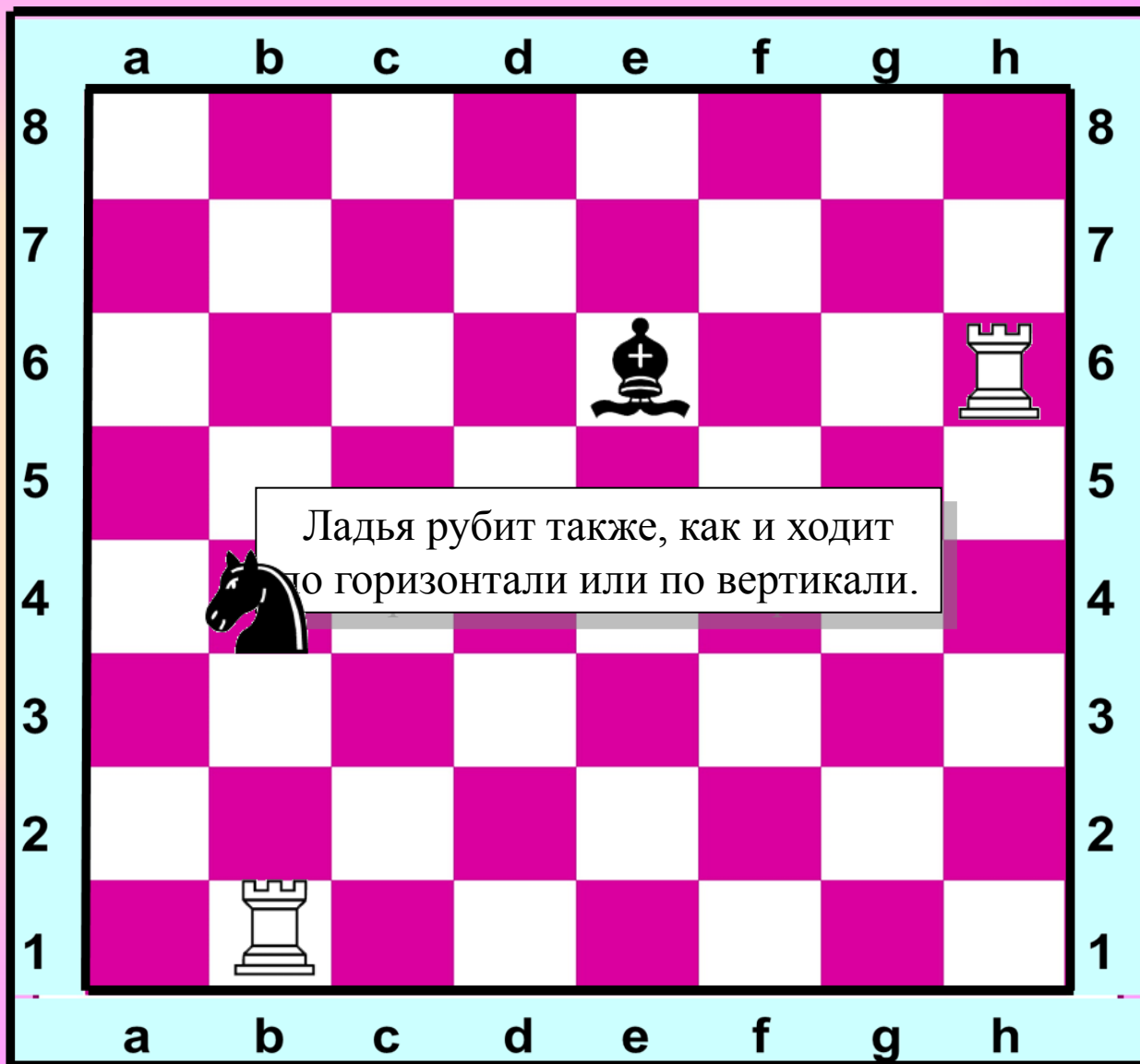
Сколько существует возможностей попасть с поля h1 на поле d7 12



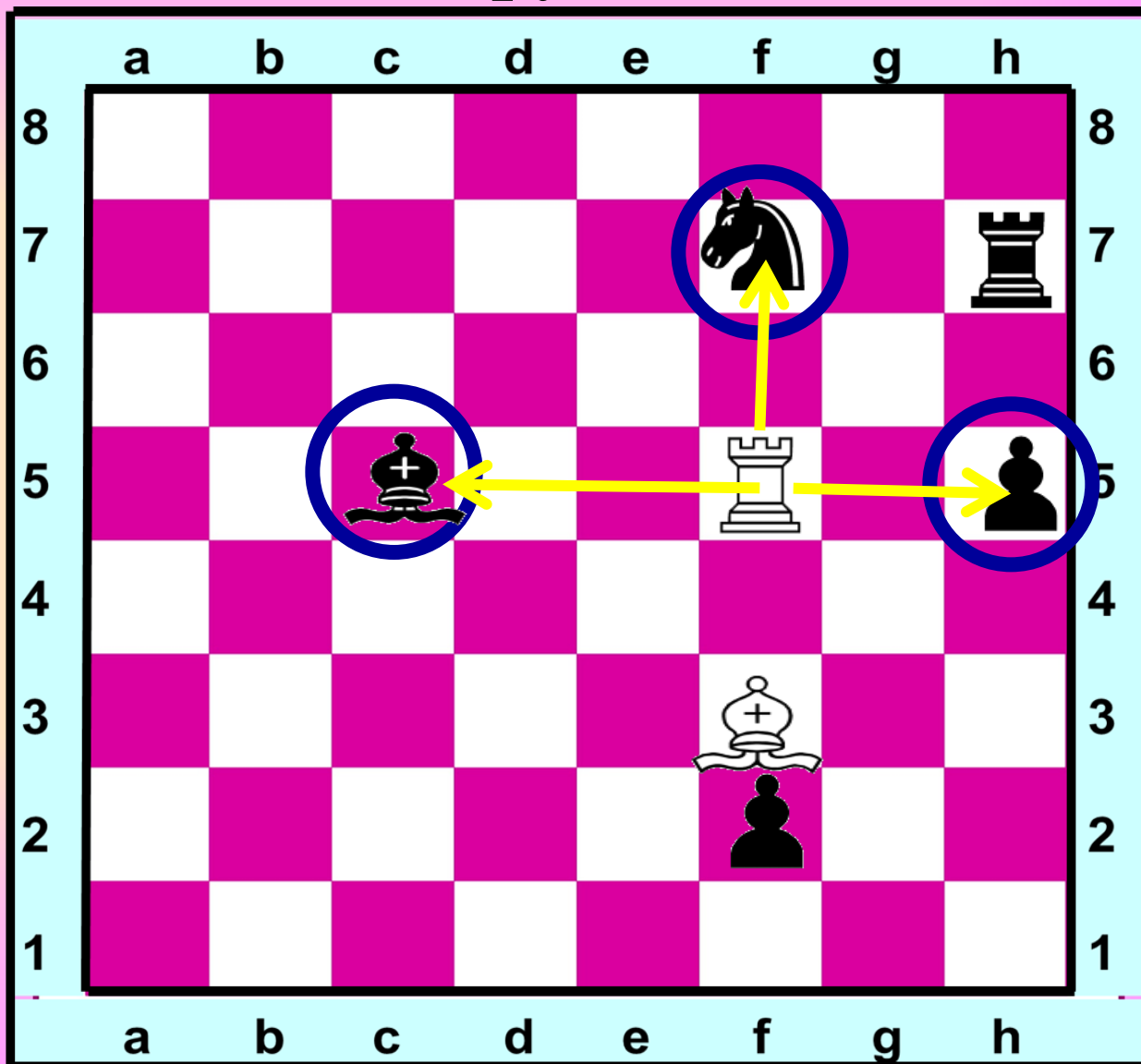


Как рубит ладья

Ладья рубит также как и ходит по горизонтали и вертикали



Какую фигуру ладья может рубить



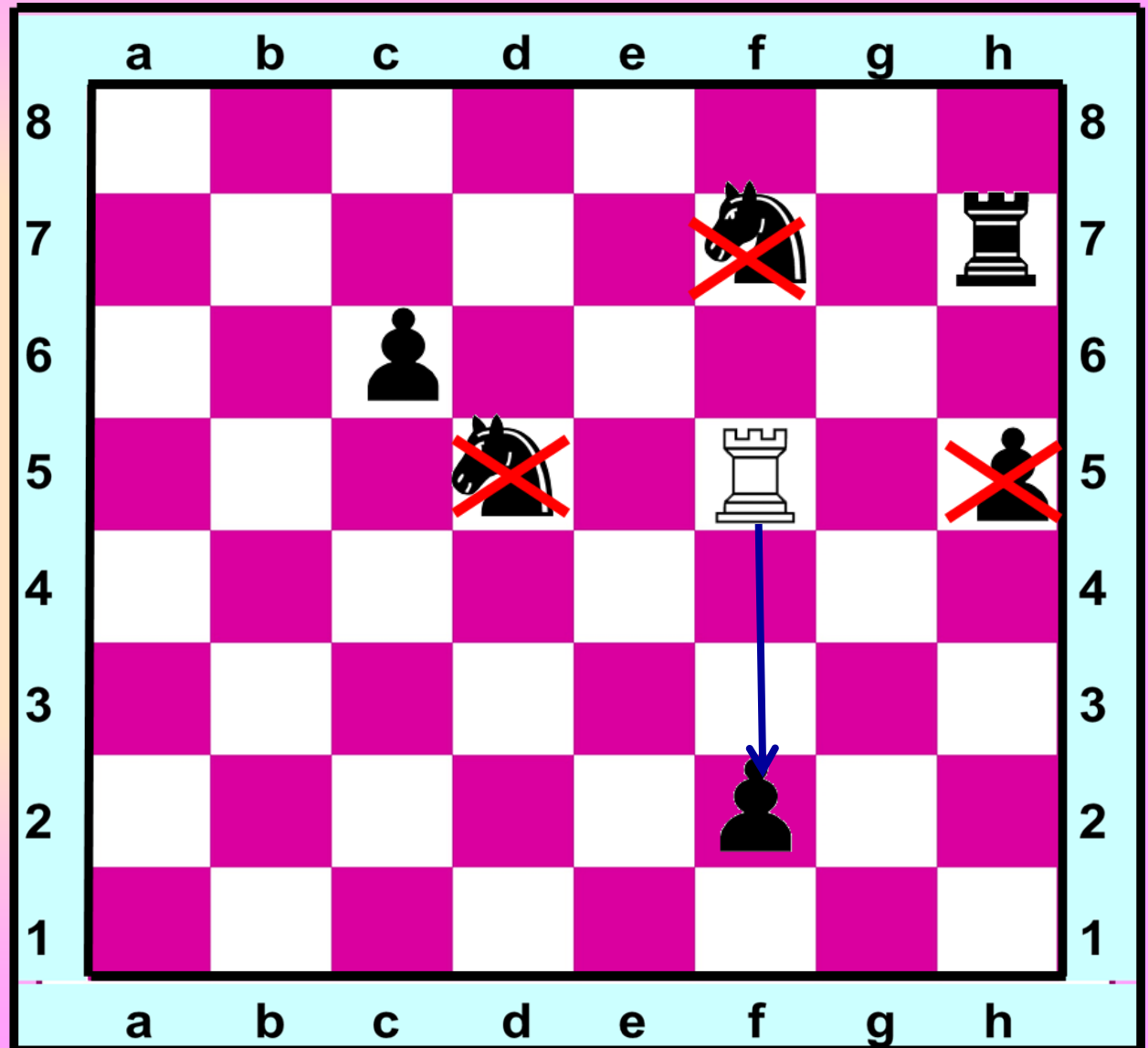
Какую фигуру ладья рубит без потерь



Конь на d5 находится под защитой пешки на c6

Пешка h5 находится под защитой ладьи на h7

Конь на f7 находится также под защитой ладьи на h7



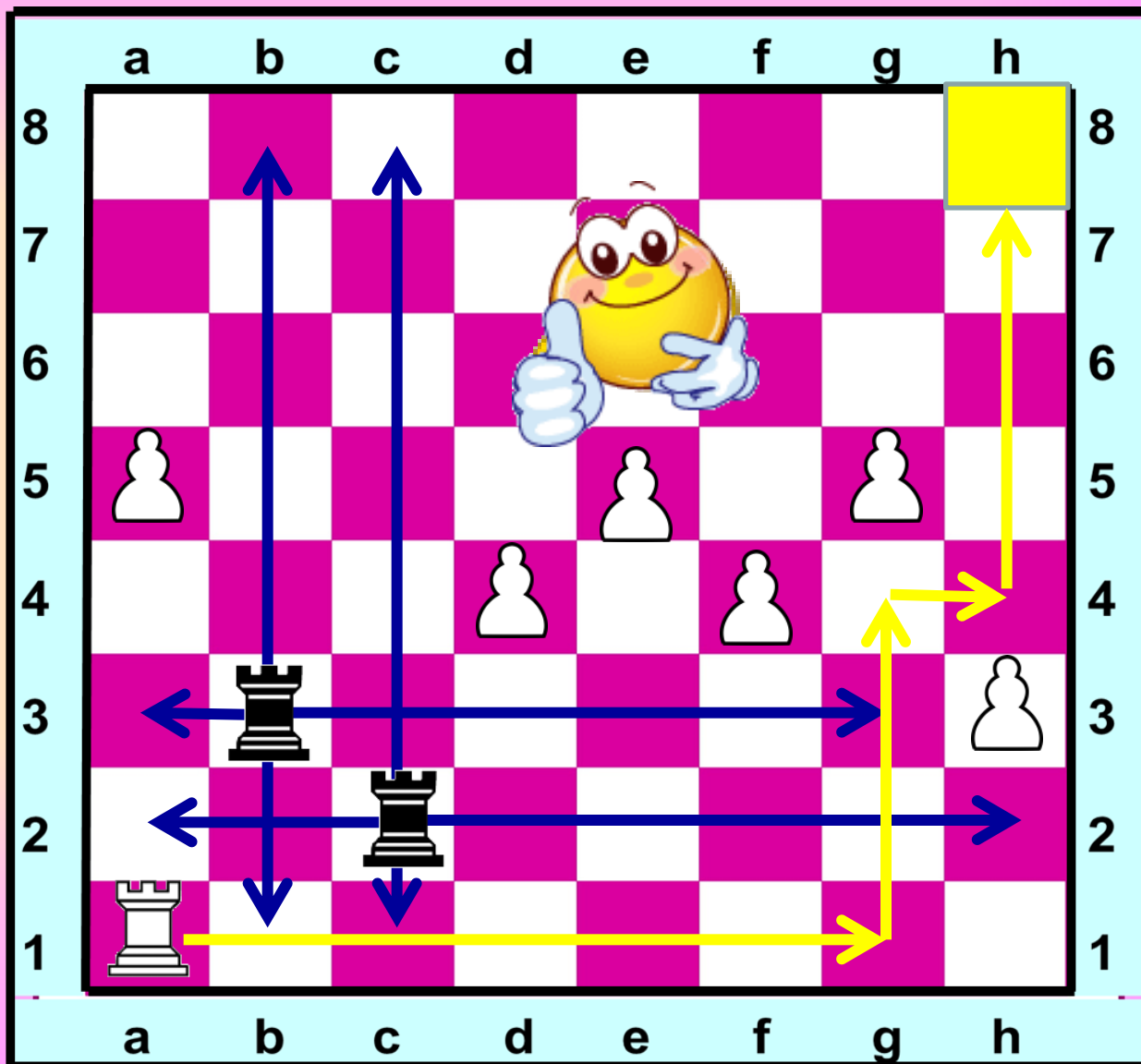


Шахматная задача

Белая ладья должна попасть на другой конец длинной диагонали, но ей мешают часовые — чёрные ладьи. И пешки тоже, как назло, стоят на пути: им не давали приказа двигаться. Какие ходы нужно сделать белой ладье, чтобы добраться до цели?

Сколько надо сделать ходов?

Поля с синими стрелками охраняют ладьи противника



Рефлексия

Выбери вариант соответствующий твоим ощущениям после сегодняшнего занятия.

1. Я все знаю, понял и могу объяснить другим!
2. Я все знаю, понял, но не уверен, что смогу объяснить другим!
3. У меня остались некоторые вопросы.



Отрази свое настроение смайликом.



Литература

1. И.Г. Сухин Шахматы, первый год, или Там клетки черно-белые чудес и тайн полны. Учебник для начальной школы, первый год обучения. В 2-х частях. 2012г.
2. Картинки и векторы фигур интернет ресурс
<http://p1.pichost.me/i/22/1447074.jpg>
https://yandex.ru/images/search?img_url=http%3A%2F%2Fwww.chessgu.ru

УСПЕХОВ!

