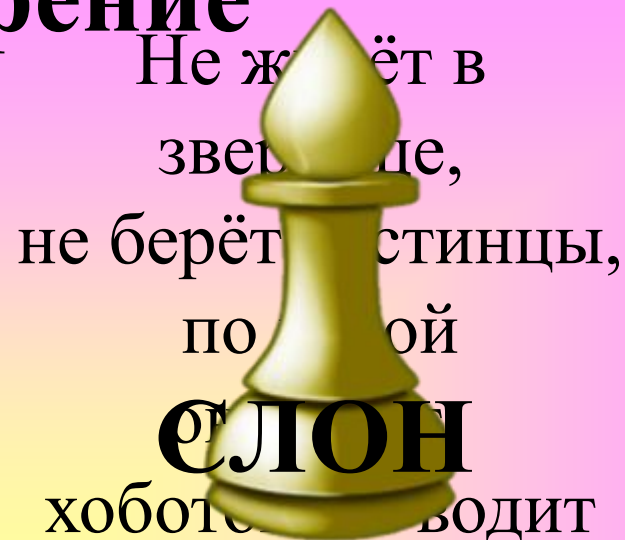


ФЕРЗЬ

**Шахматы учат правильно
оценивать свои силы,
анализировать, логически
мыслить, не говоря уже о том,
что шахматы развивают память.**

**двенадцатый чемпион мира по
шахматам: Анатолий Карпов**

Повторение



5 Как ходит Ладья, Слон. **3**
Как рубит Ладья, Слон.

Сколько полей контролирует фигура стоящая на «e5»
Закончите предложение (Шах - это..) (Мат - это..)

+ Шах-это нападение на короля

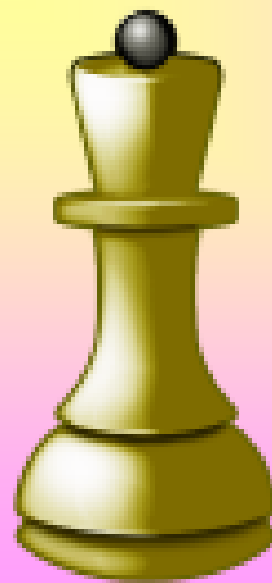
14 полей

× Мат-это шах от которого нет защиты

13 полей

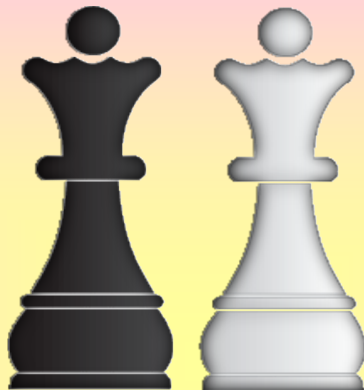
**Похвастаться может
красивым нарядом
И тем, что в строю с
королём всегда рядом**

ФЕРЗЬ



Шахматный Ферзь

фигура ростом вышла чуть меньше короля. А еще у него на голове есть небольшая круглая шапочка (корона).



Ферзь – вторая тяжелая шахматная фигура, другое название ферзя – «королева».


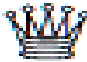








Обозначение Ферзя

На демонстрационной шахматной доске у ферзя увидите красивую корону с остроконечными зубцами



Фигуры						
Название	король	ферзь	ладья	конь	слон	пешка
Запись	Кр	Ф	Л	К	С	п
Количество	1	1	2	2	2	8

Ценность Ферзя

Ферзь относится к классу тяжелых фигур. Сила ферзя - это сила девяти пешек.

Также сила ферзя примерно соизмерима с силой ладьи и слона вместе

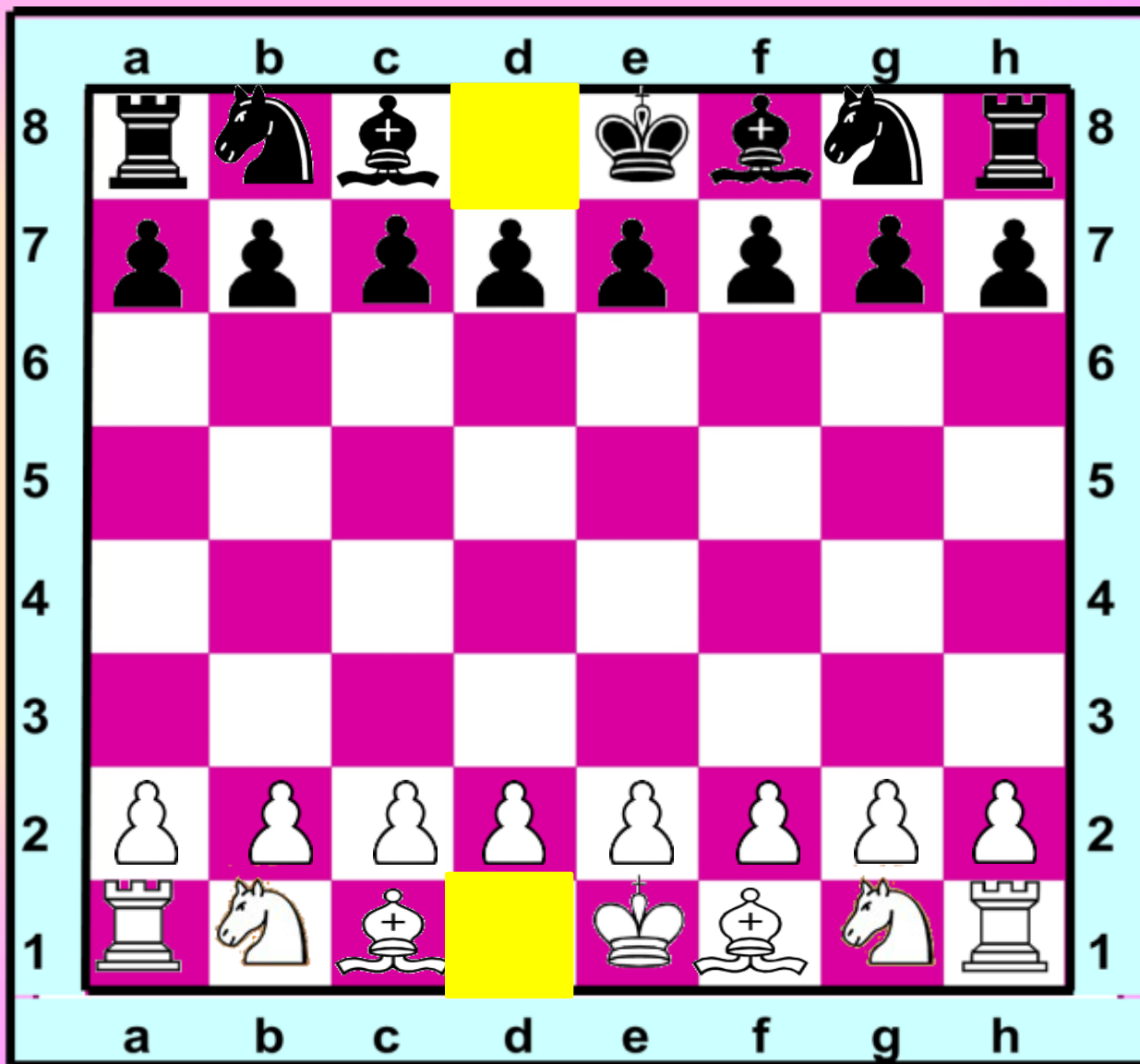
Однако в ударной силе ферзь превосходит любую из шахматных фигур



Ферзь является сильнейшей фигурой в шахматах.

Начальное положение Ферзя

На доске у каждого игрока в распоряжении имеется по одному ферзю.

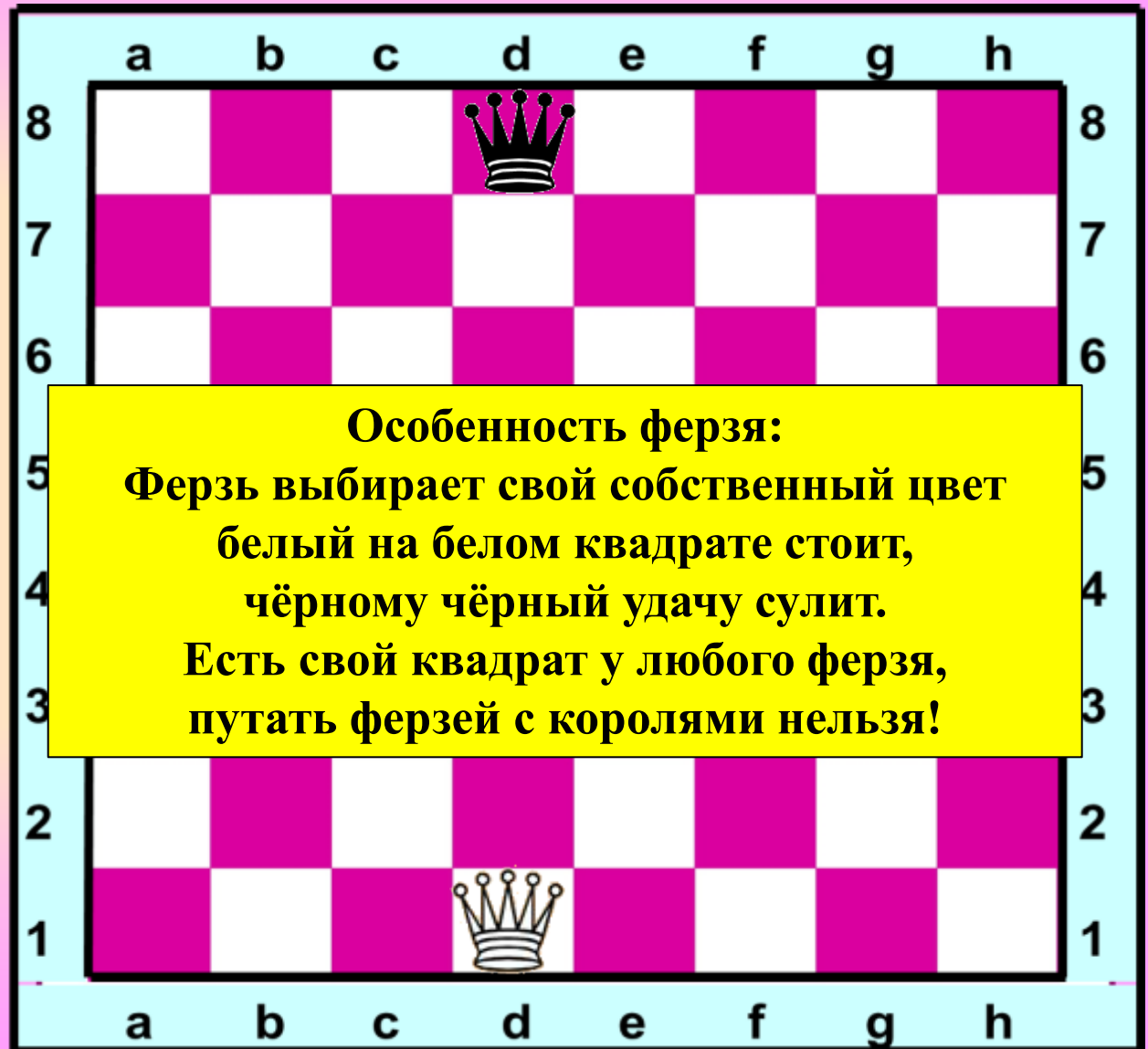


Начальное положение Ферзя

Исходное положение
белого ферзя –
поле d1, черного – d8.

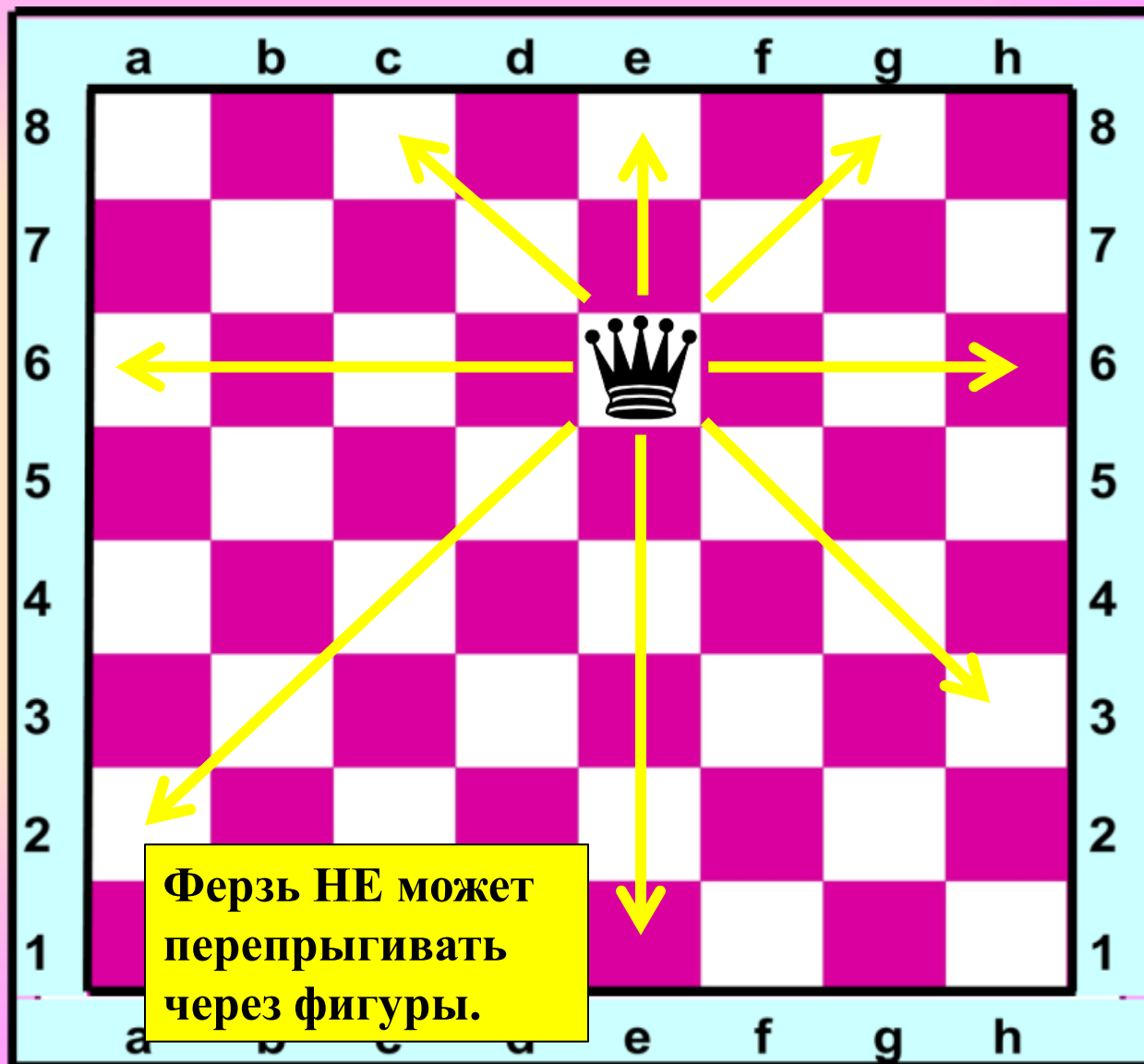
**Ферзь (королева)
любит свой цвет.**

поэтому на шахматной
доске всегда стоит на
клеточке своего цвета:
белый ферзь – на
белой клеточке.
Чёрный ферзь – на
чёрной клетке.



Как ходит Ферзь

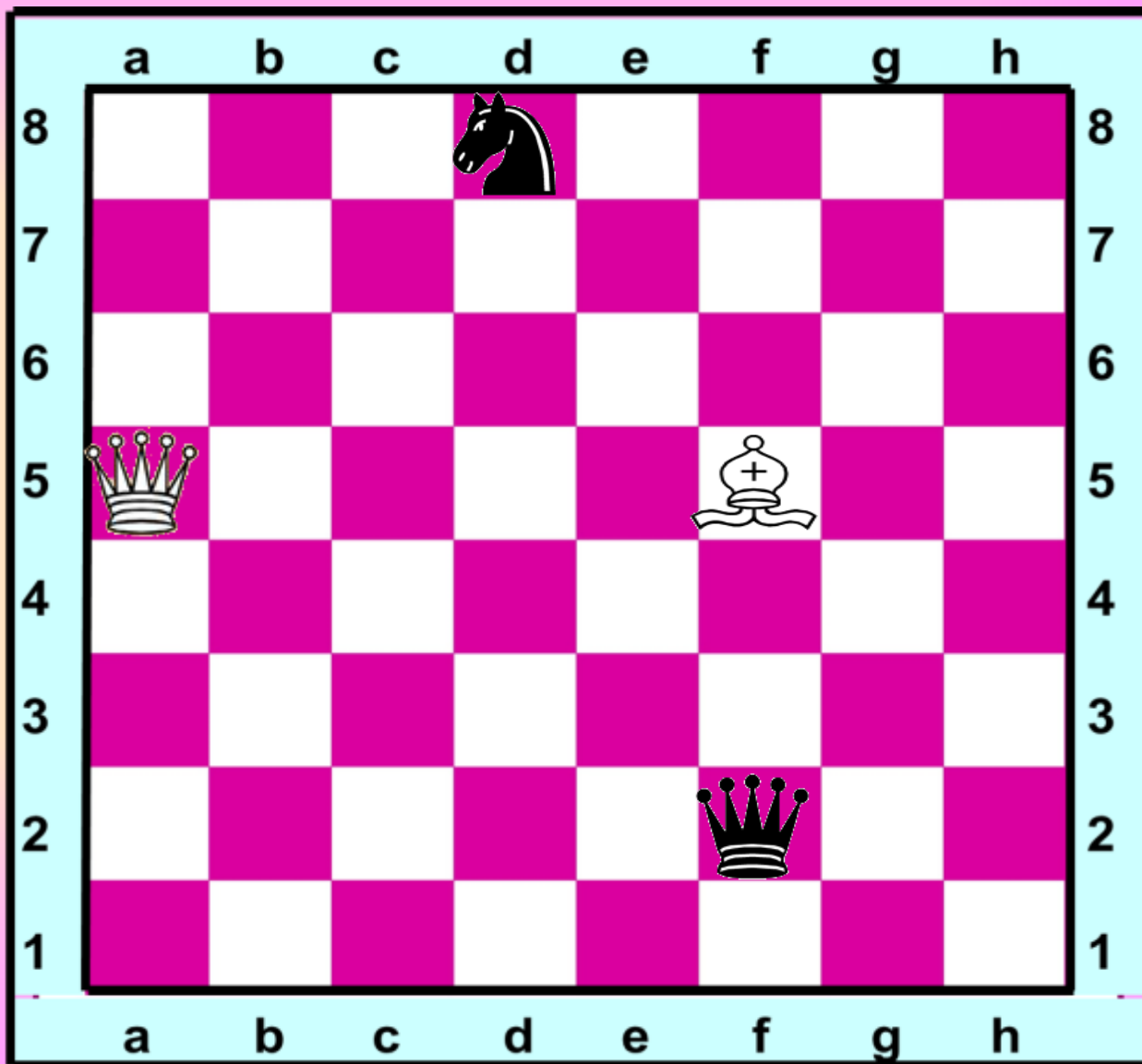
Ферзь в шахматах,
можно сказать
чемпион,
И шаг у Ферзя широк.
Ферзь может ходить
как Ладья и как Слон
И прямо и наискосок.
Направо, налево,
вперёд и назад...
А бьёт он и вдаль и в
упор.
И, кажется, будто
Ферзю тесноват,
Доски чёрно-белый
простор.
Ферзь очень опасен
вблизи и вдали –
Ты больше внимания
Ферзю удели.



Как бьет Ферзь



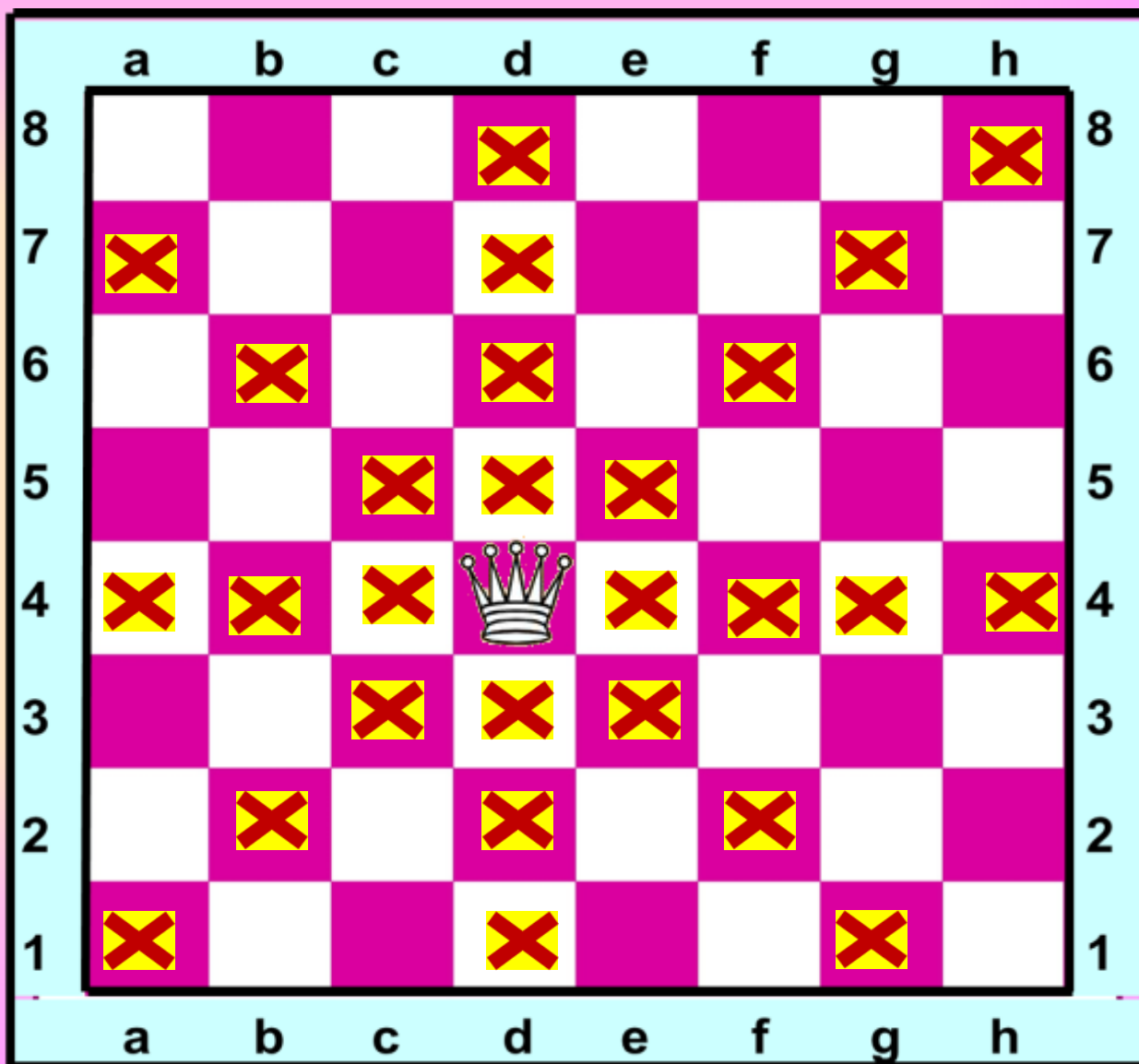
Ферзь бьет также, как и ходит: в любом направлении (по горизонтали, вертикали и диагонали), становясь на место той фигуры, которую взял.



Фрезерный контроль

Ферзь берет под контроль любое поле на которое он может попасть своим следующим ходом

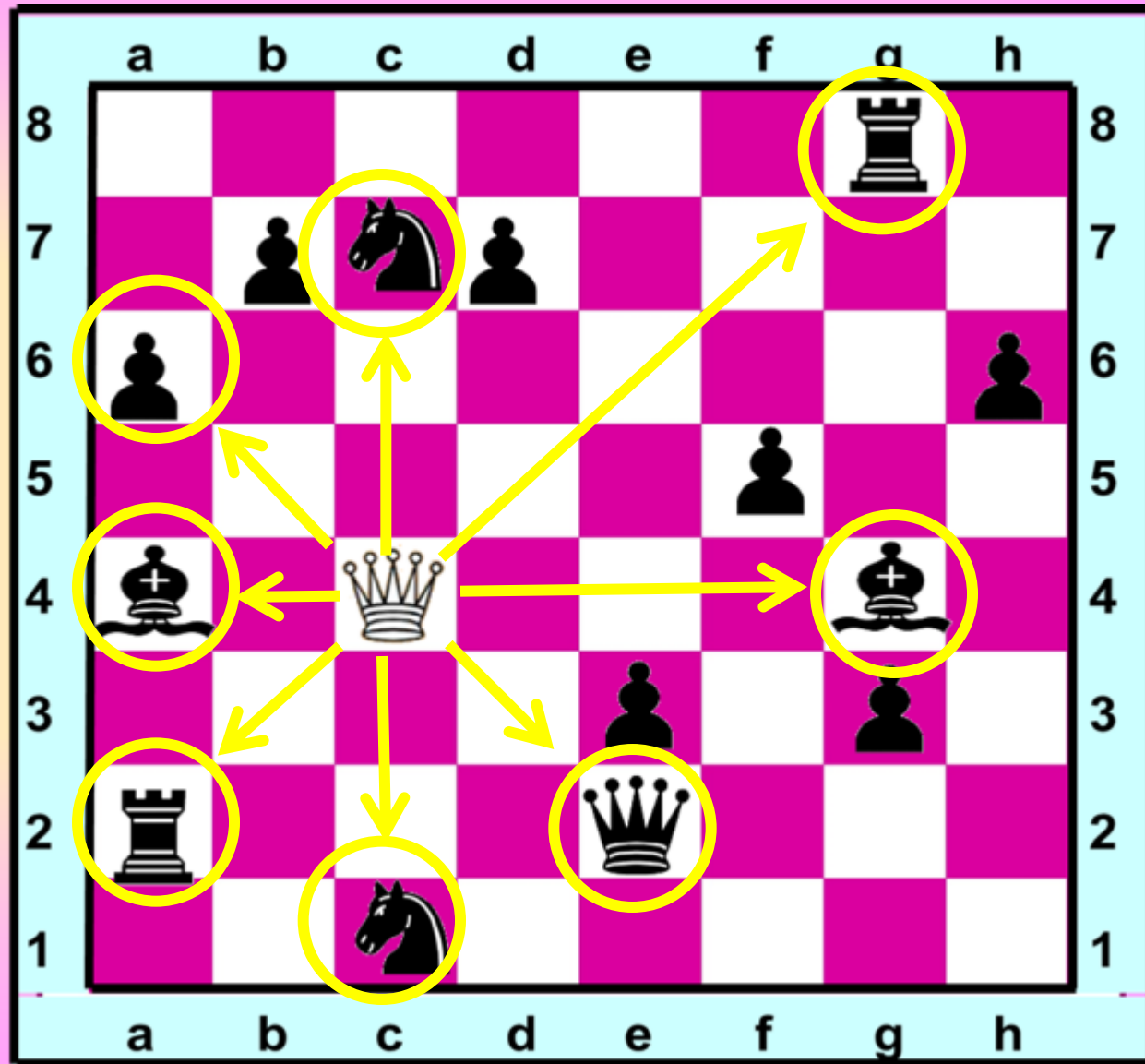
Максимальное количество полей ферзь контролирует из центра шахматной доски

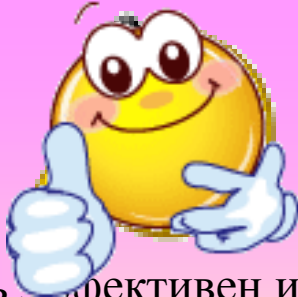


Ферзь надежная фигура

Сколько у тебя глаз?
..... А вот у ферзя с4, стоящего в центре доски, – восемь! Постарайся обязательно заметить все жертвы, на которые восьмиглазый ферзь нацелился.

Также с уважением относись и к ферзю противника, который способен различными способами нападать на твои фигуры.



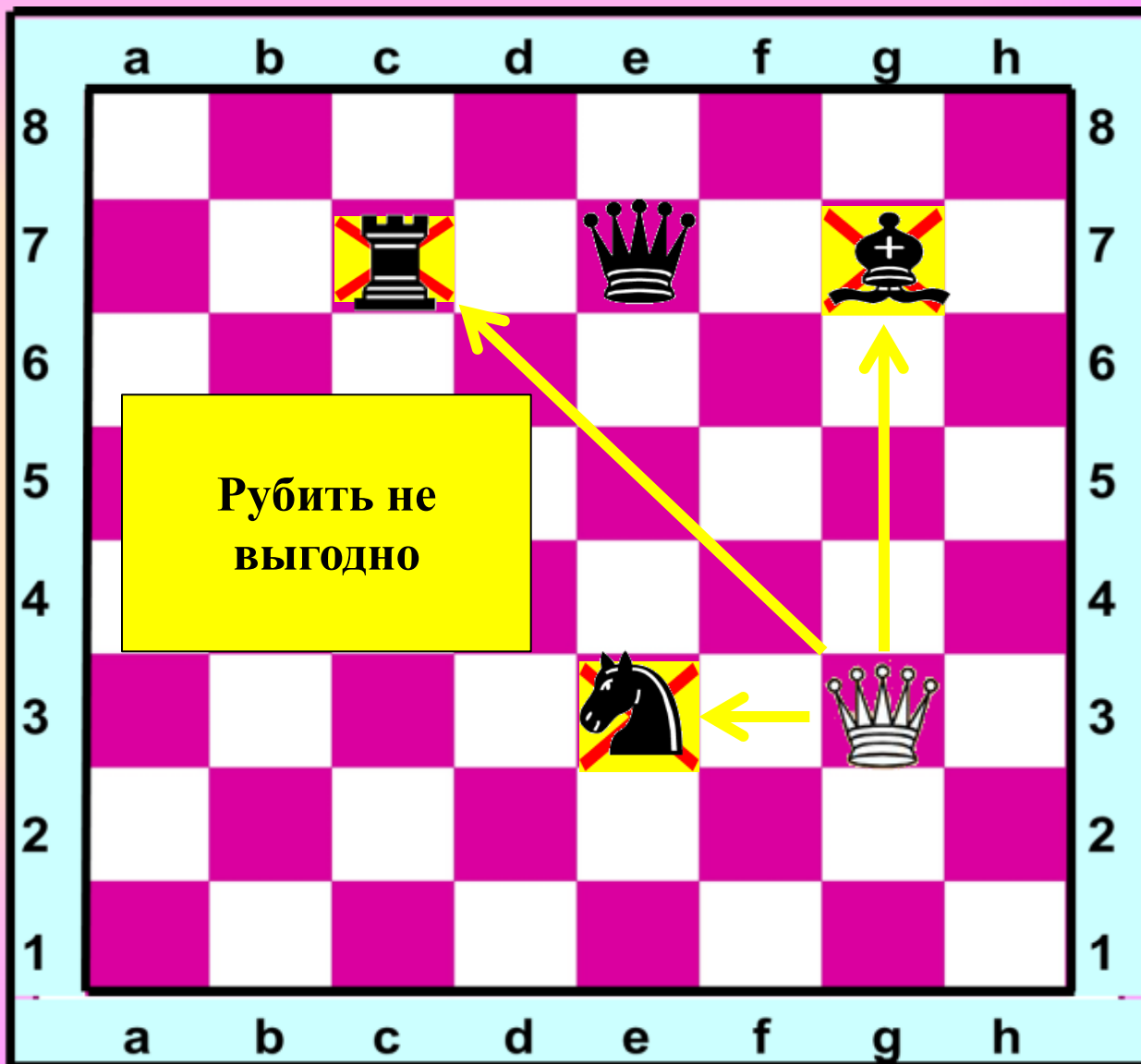


Важность ферзя.

Может ли в данной ситуации рубить белый ферзь?

Ферзь очень эффективен и в защите и в нападении, очень мобильный и сильный. Единственный минус, который связан с ферзем, это то, что его надо оберегать от нападений

Если белый ферзь решит ударить кого-либо из них, следующим своим ходом черный ферзь ударит белого. И любой такой размен белым будет невыгоден, ведь они лишатся своей самой сильной фигуры, а заберут за неё фигуру меньшего достоинства.



Теоретическое закрепление

Ход и
бой
ферзя

Контроль
поля
ферзя

Надежность
и важность
ферзя

Расставь
ферзя

Практическое закрепление

Один в
поле воин
№1 и №2

Взятие
№1 и №2

Лабиринт
№1 и №2

Двойной
удар
№1 и №2



Начальное положение Ферзя



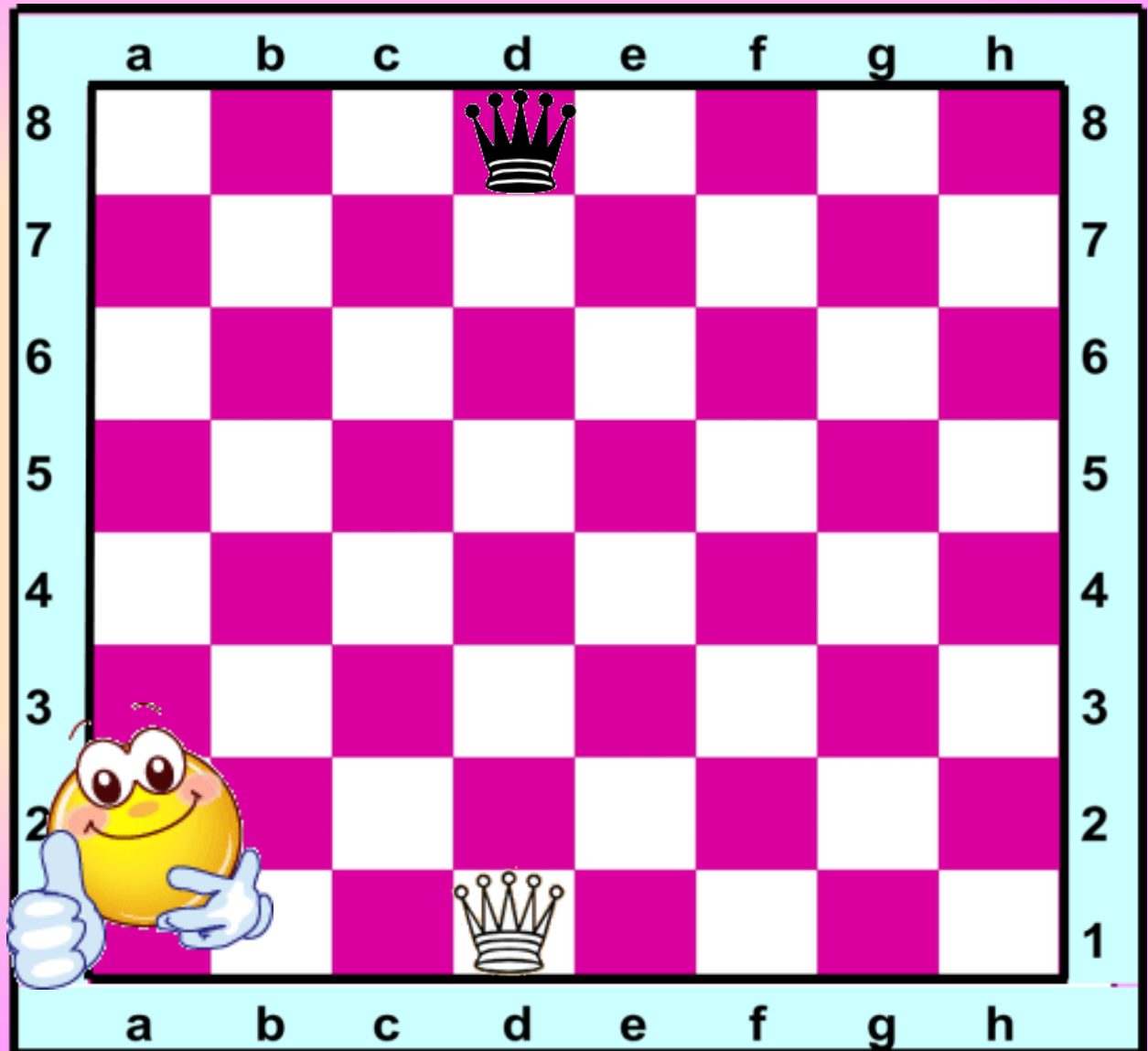
Сколько ферзей на доске у каждого игрока в начальном положении **2**

Какое правило надо знать при расстановке ферзей в начальном положении.

Ферзь любит свой цвет

Назовите исходное положение белого ферзя – **d1**

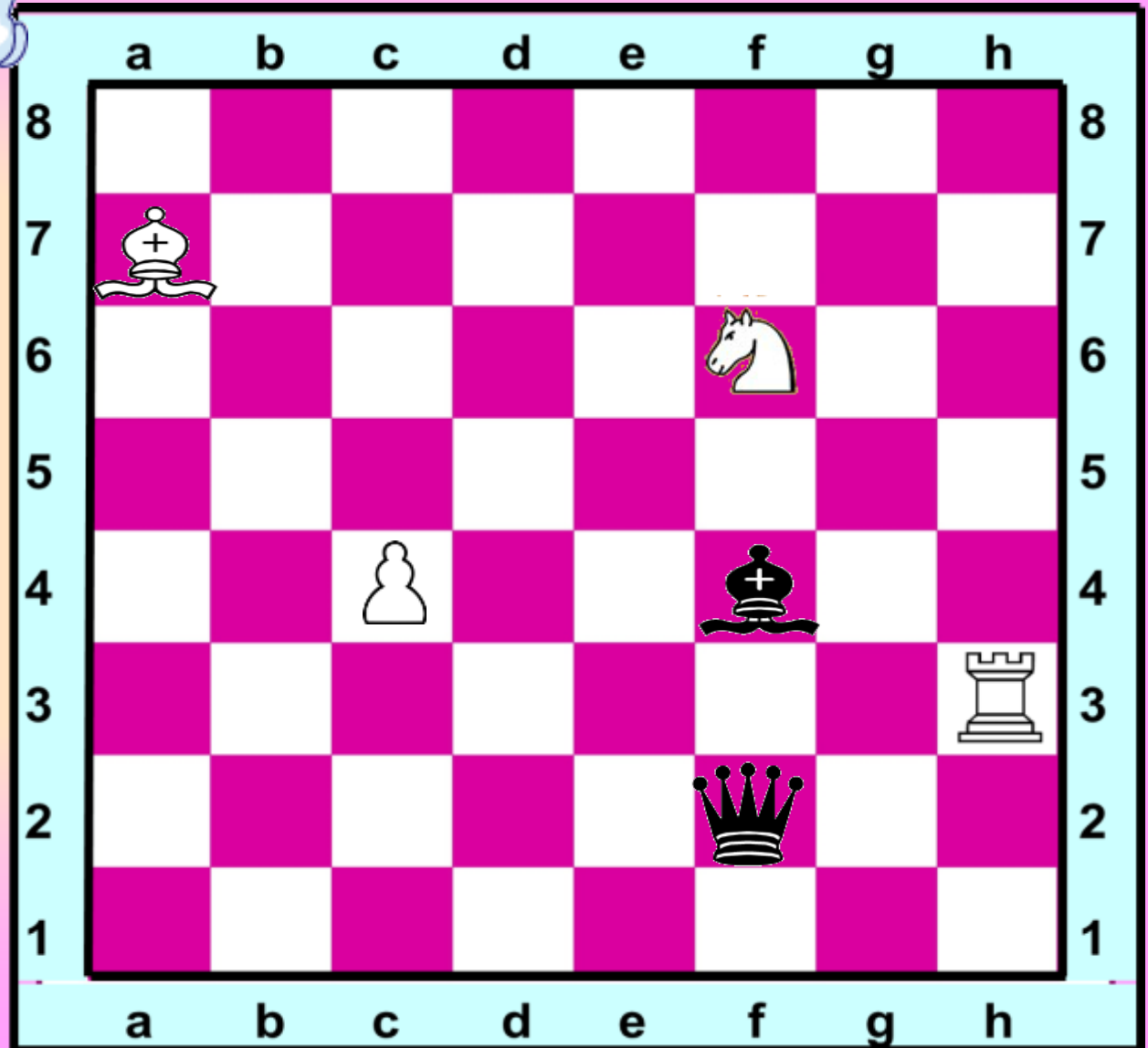
черного ферзя – **d8**





Как бьет Ферзь

Какие фигуры
может срубить
ферзь ?

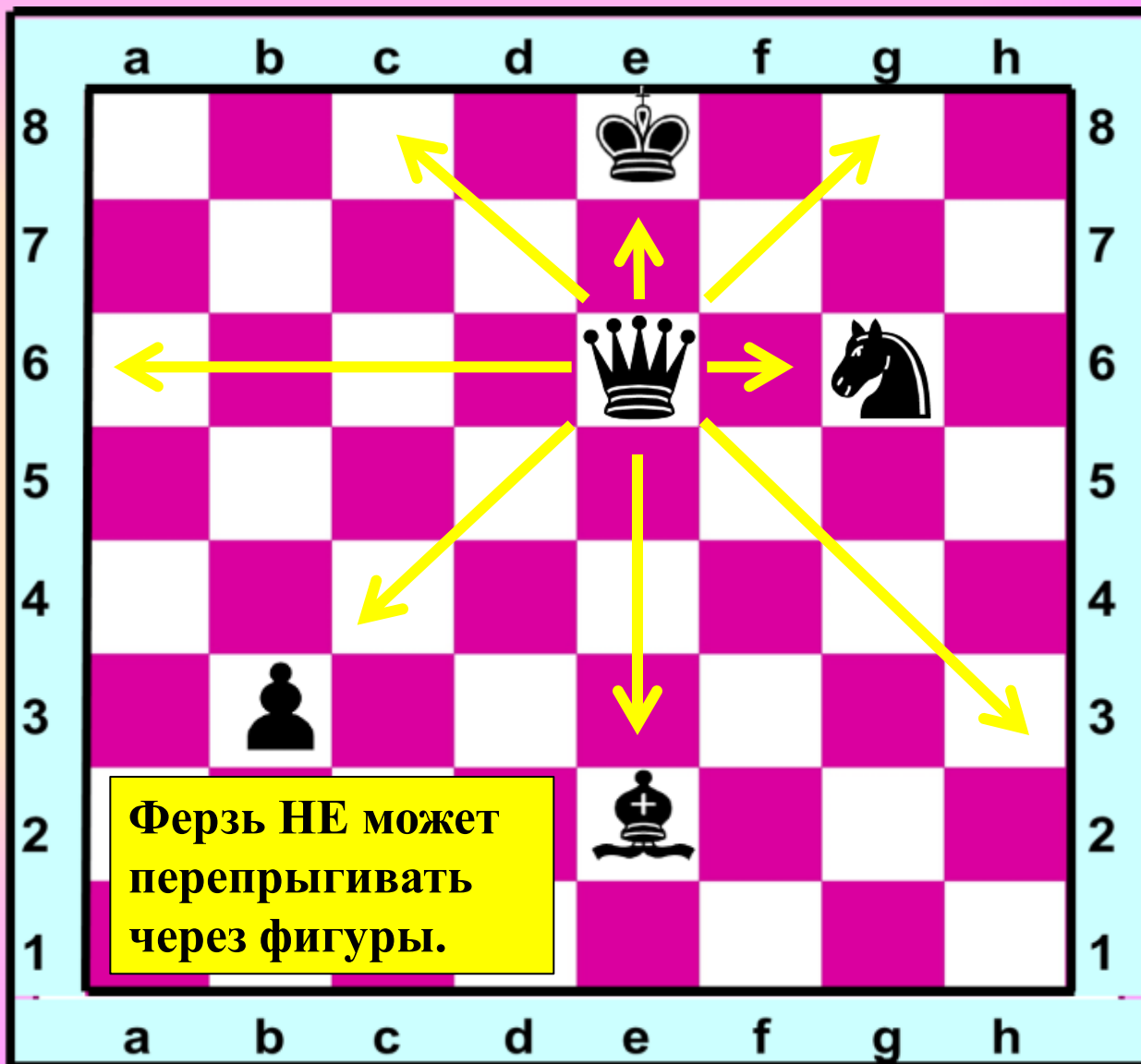


Как ходит Ферзь

Как ходит Ферзь?

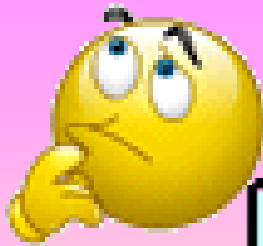
А если Ферзь при движении упрётся в край доски или другую фигуру своего цвета то ферзь

остановится



Ферзь НЕ может перепрыгивать через фигуры.

Ход Ферзя

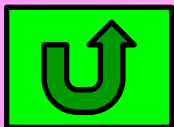
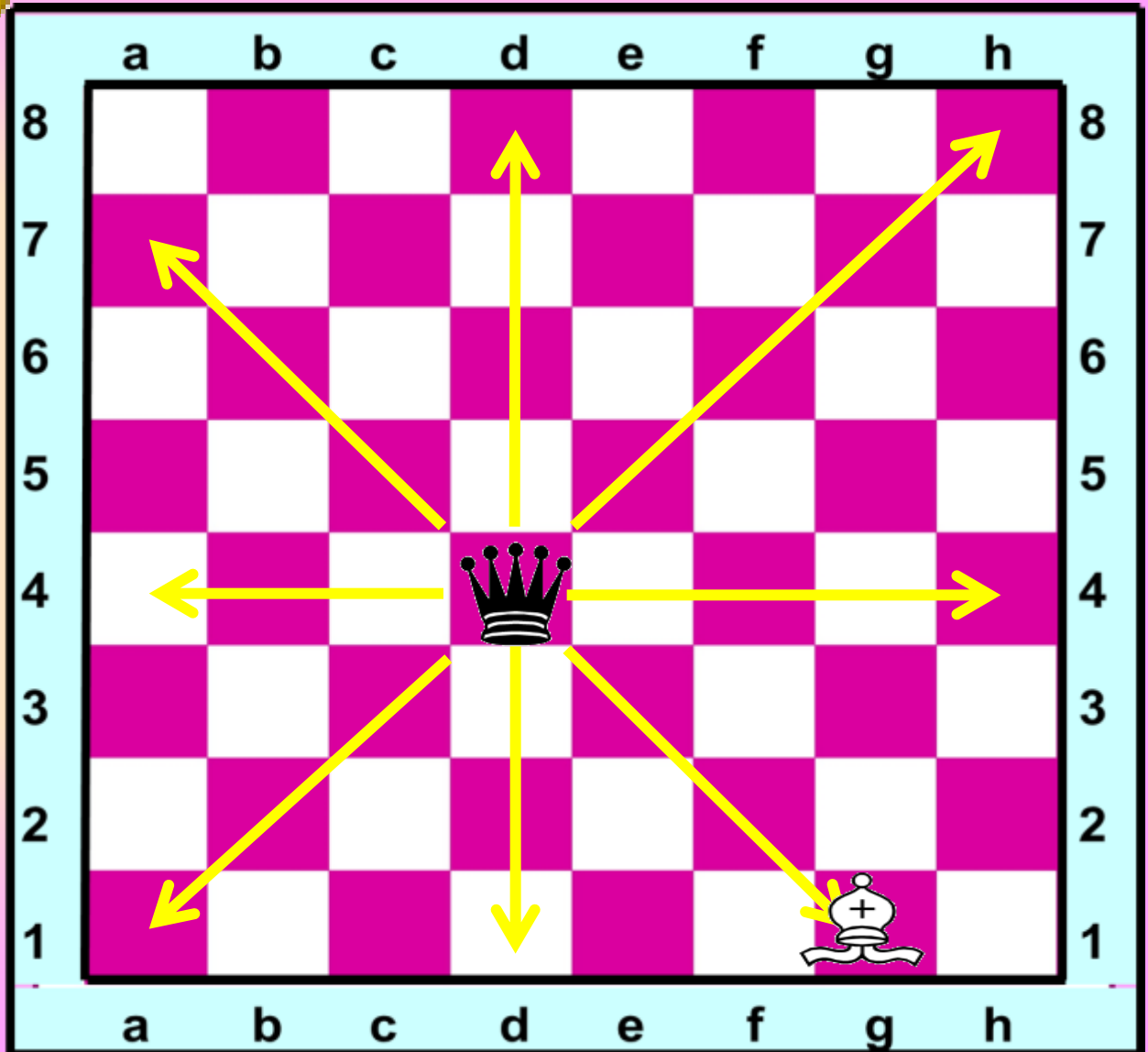


Как ходит Ферзь?

Ферзь может ходить в любом направлении (по горизонтали, вертикали и диагонали) и на любое количество клеток.

Как рубит Ферзь?

Ферзь рубит также, как ходит (по горизонтали, вертикали и диагонали) и на любое количество клеток.

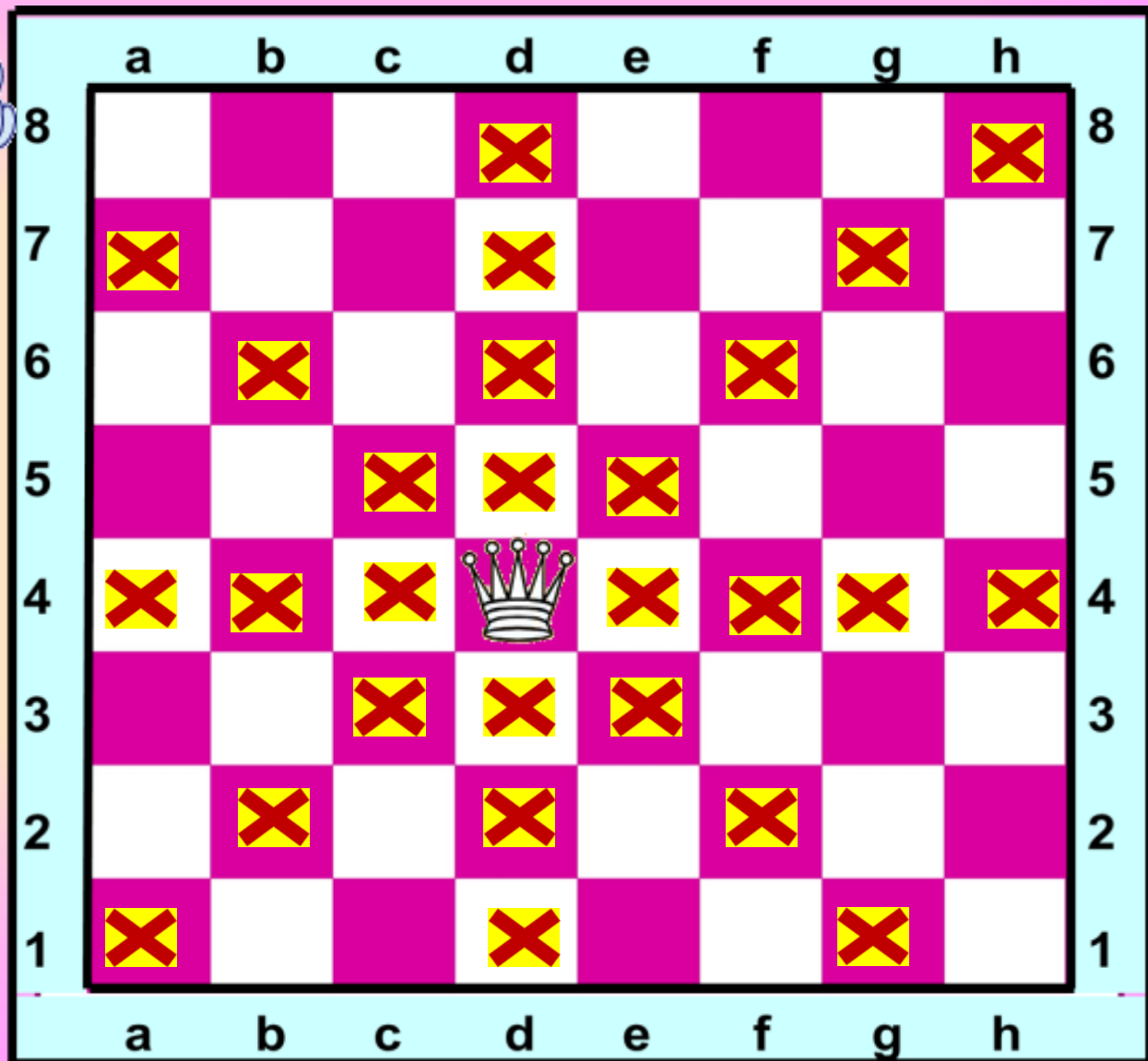


Фрезерный контроль



Сколько полей
контролирует
ферзь из
положения d4?

27 полей

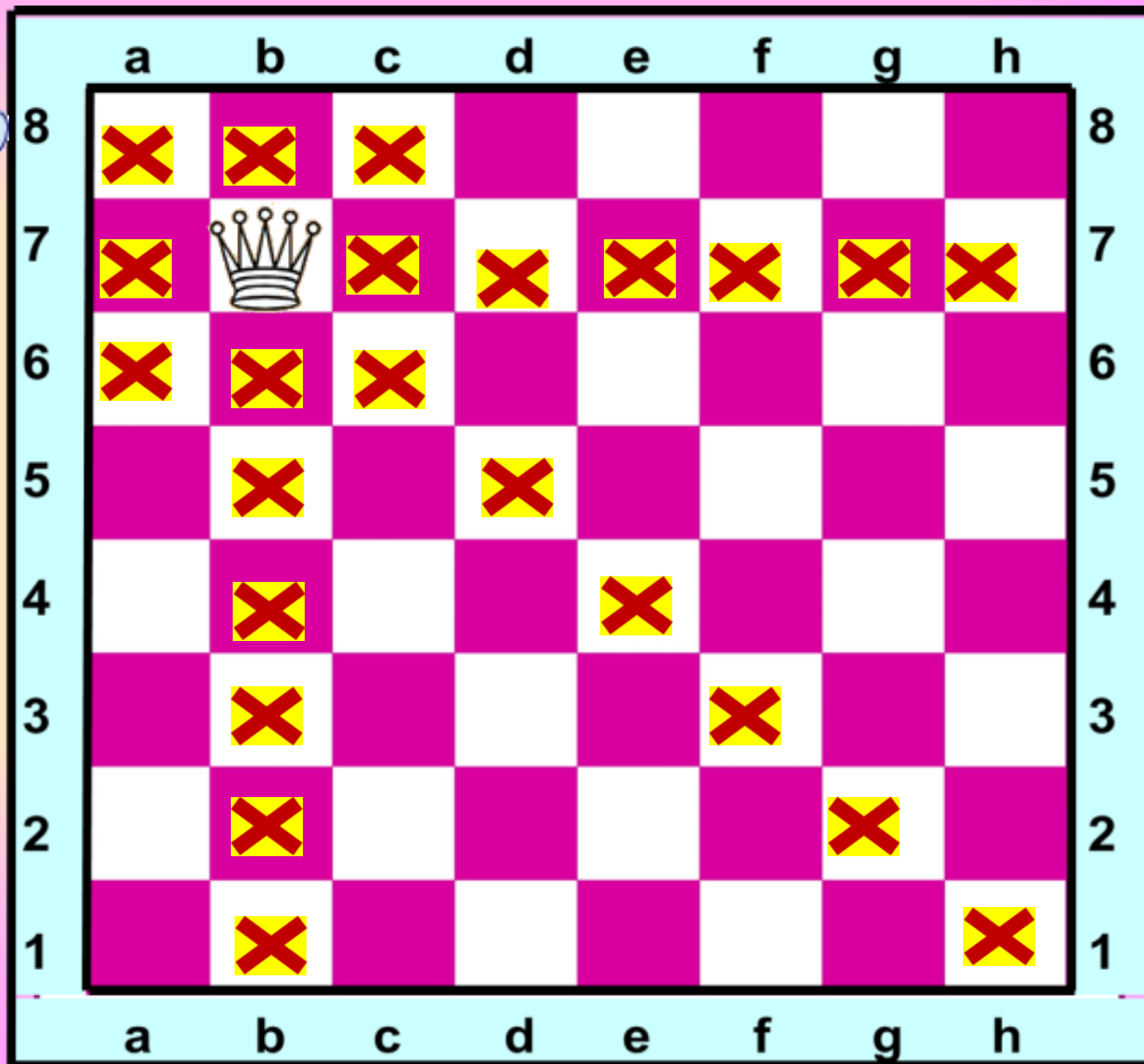


Фрезерный контроль



Сколько полей контролирует ферзь из положения b7?

23 полей

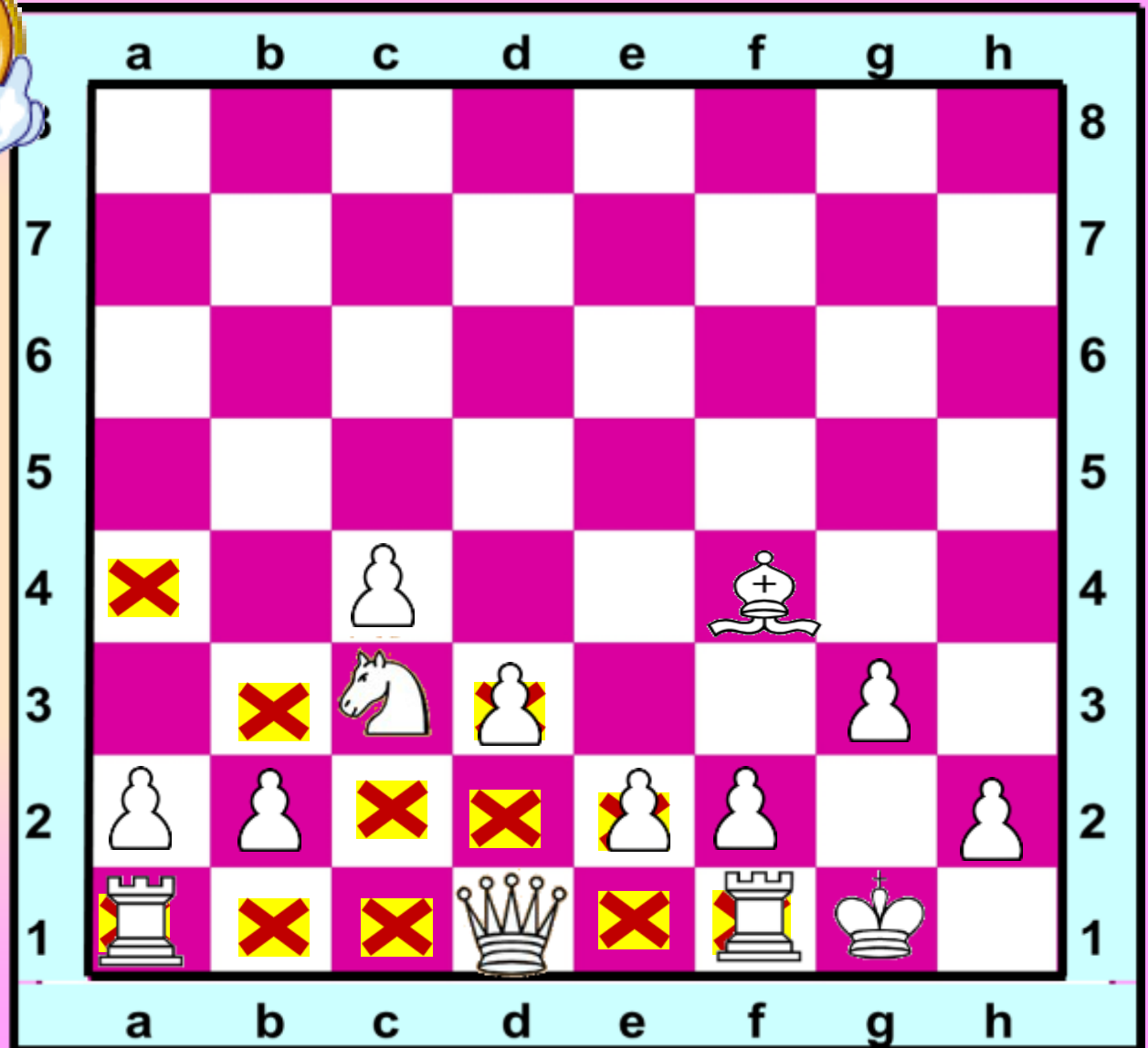
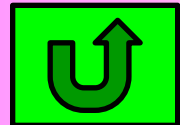


Фрезерный контроль



Сколько полей контролирует ферзь на диаграмме?

11 полей



Ферзь надежная фигура

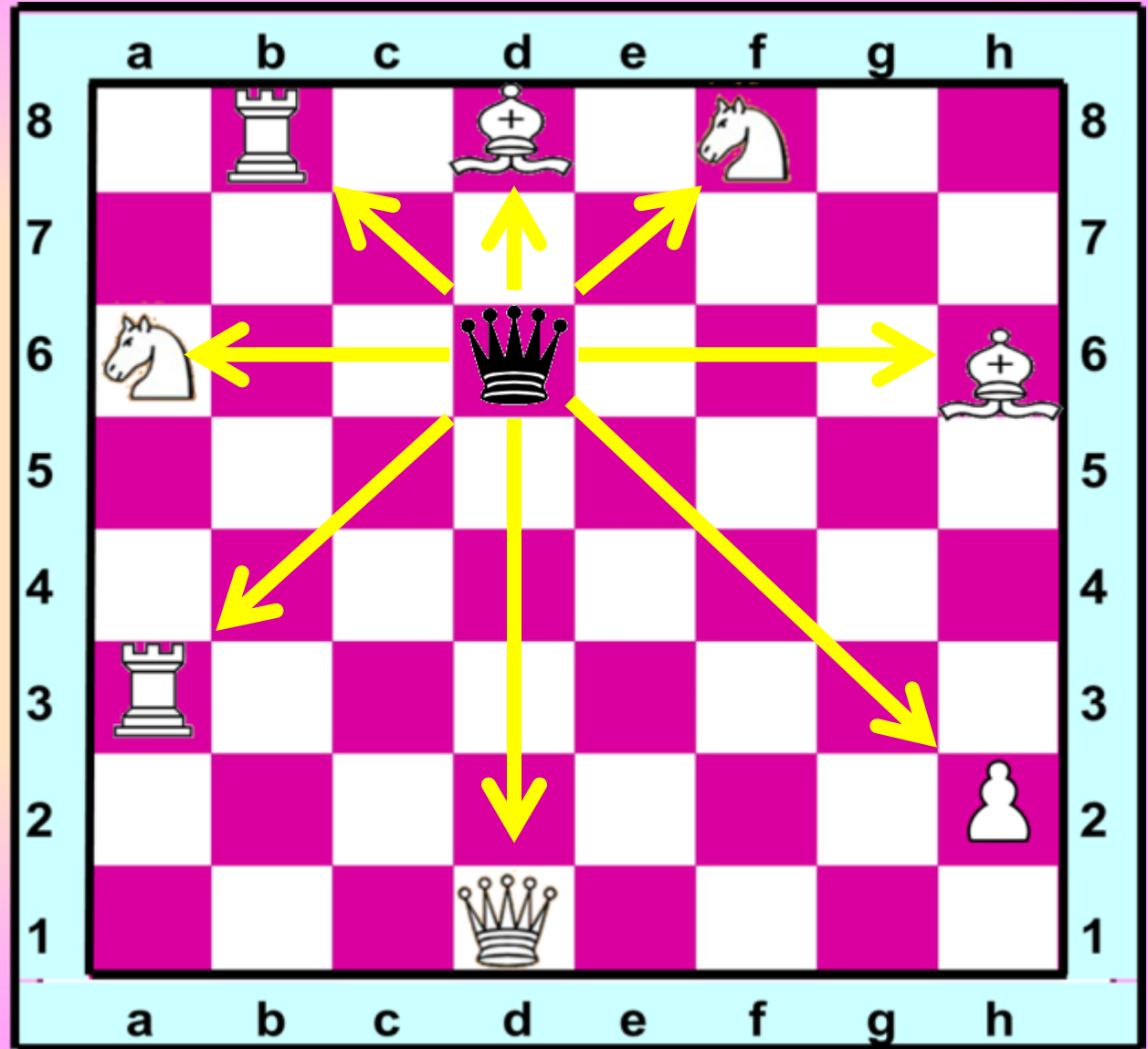


Ферзь – самая сильная шахматная фигура.

На какое поле нужно поставить чёрного ферзя, чтобы он мог своим ходом уничтожить любую из восьми фигур противника?



Фd6

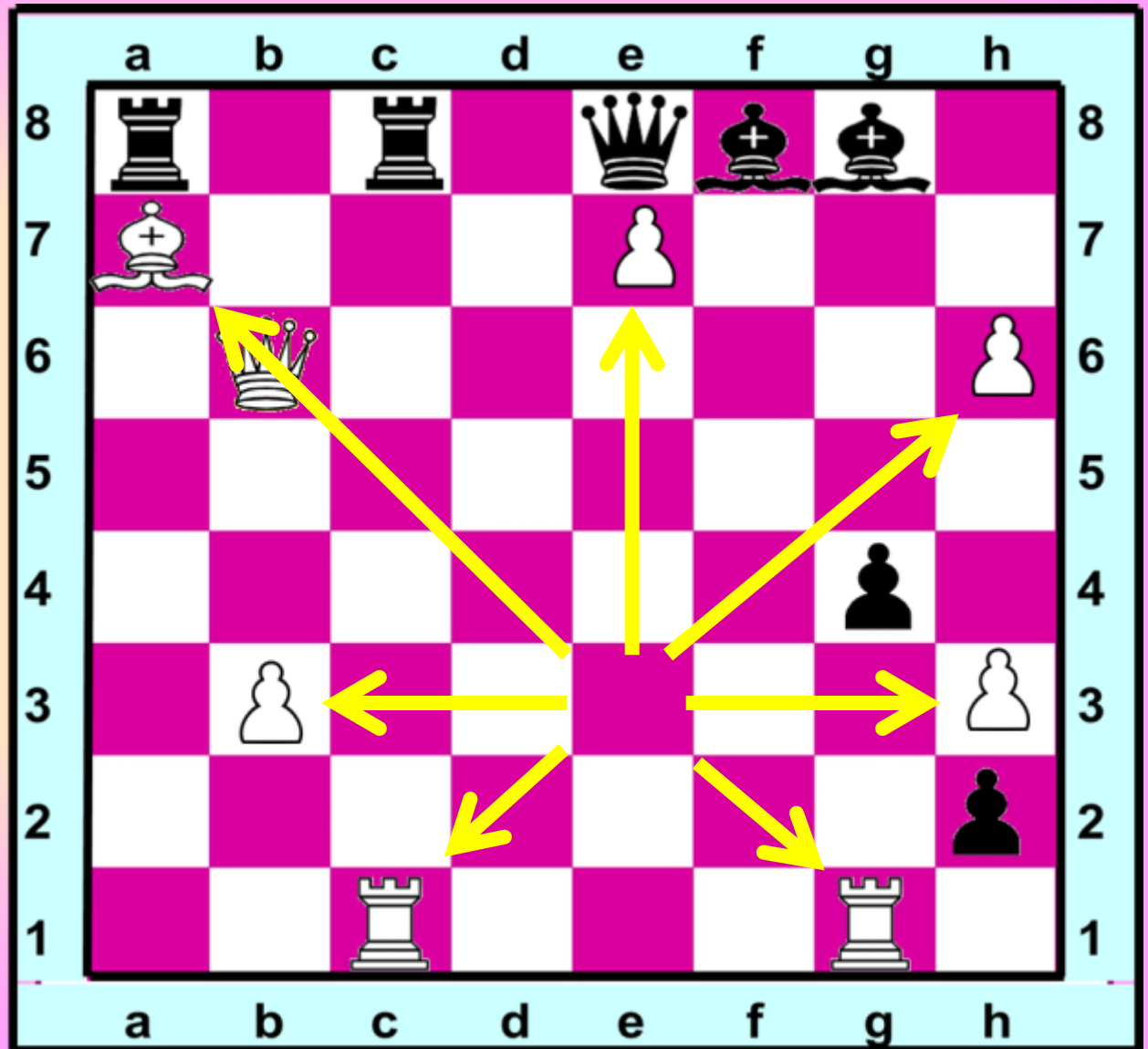


Ферзь надежная фигура



Ферзь может поддержать сразу несколько своих фигур и пешек (до 8 шт.), защитить их, обезопасить.

Сделай белым ферзем такой ход, чтоб защитить все свои фигуры



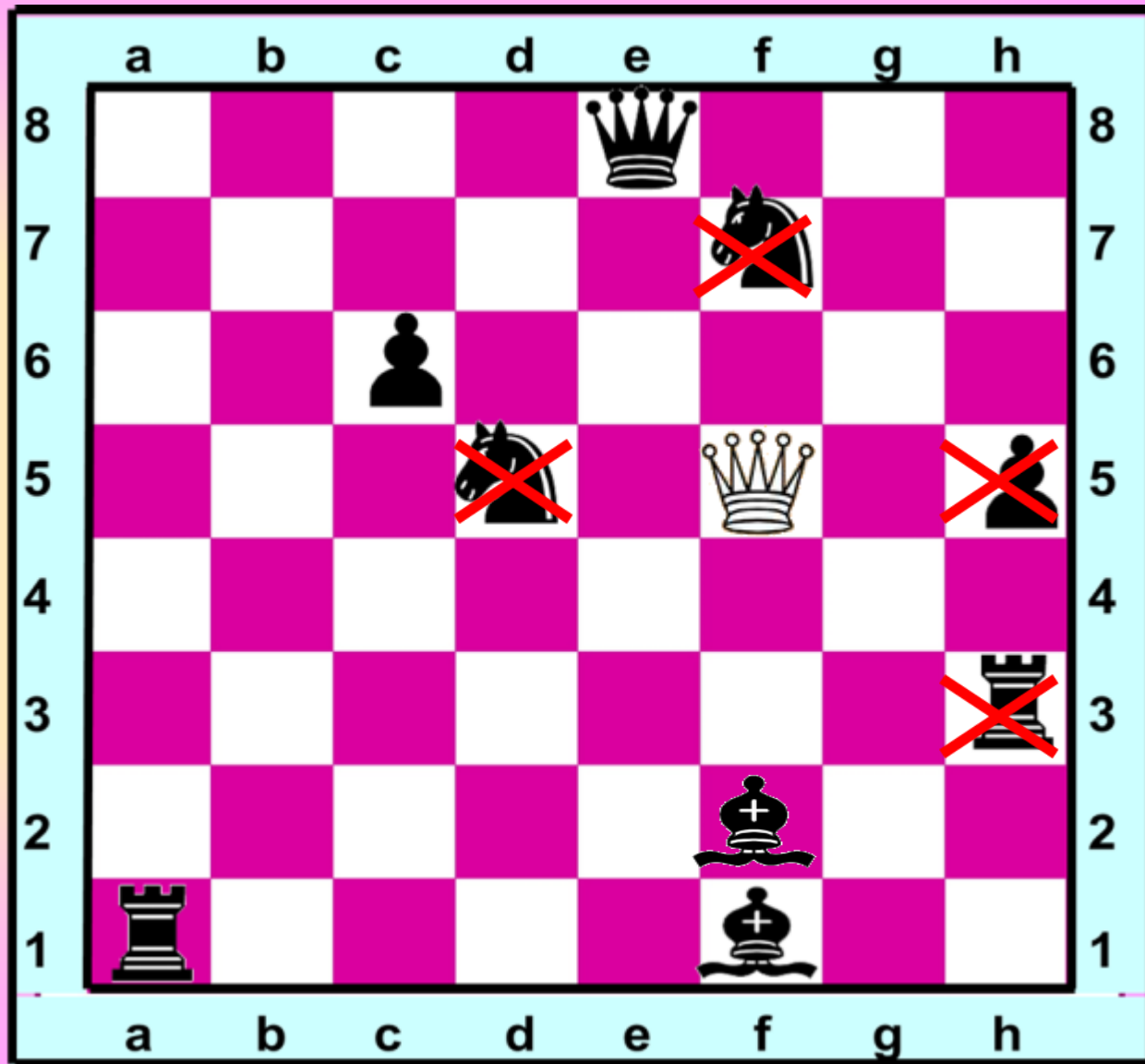


Важность ферзя

Поменять ферзя, скажем на коня или слона практически всегда не выгодно. Равноценно ферзя можно поменять лишь на ферзя соперника, либо сразу на несколько фигур.

Какую фигуру выгодно рубить белому Ферзю?

Фf5:Cf2

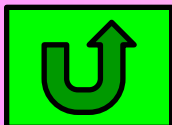
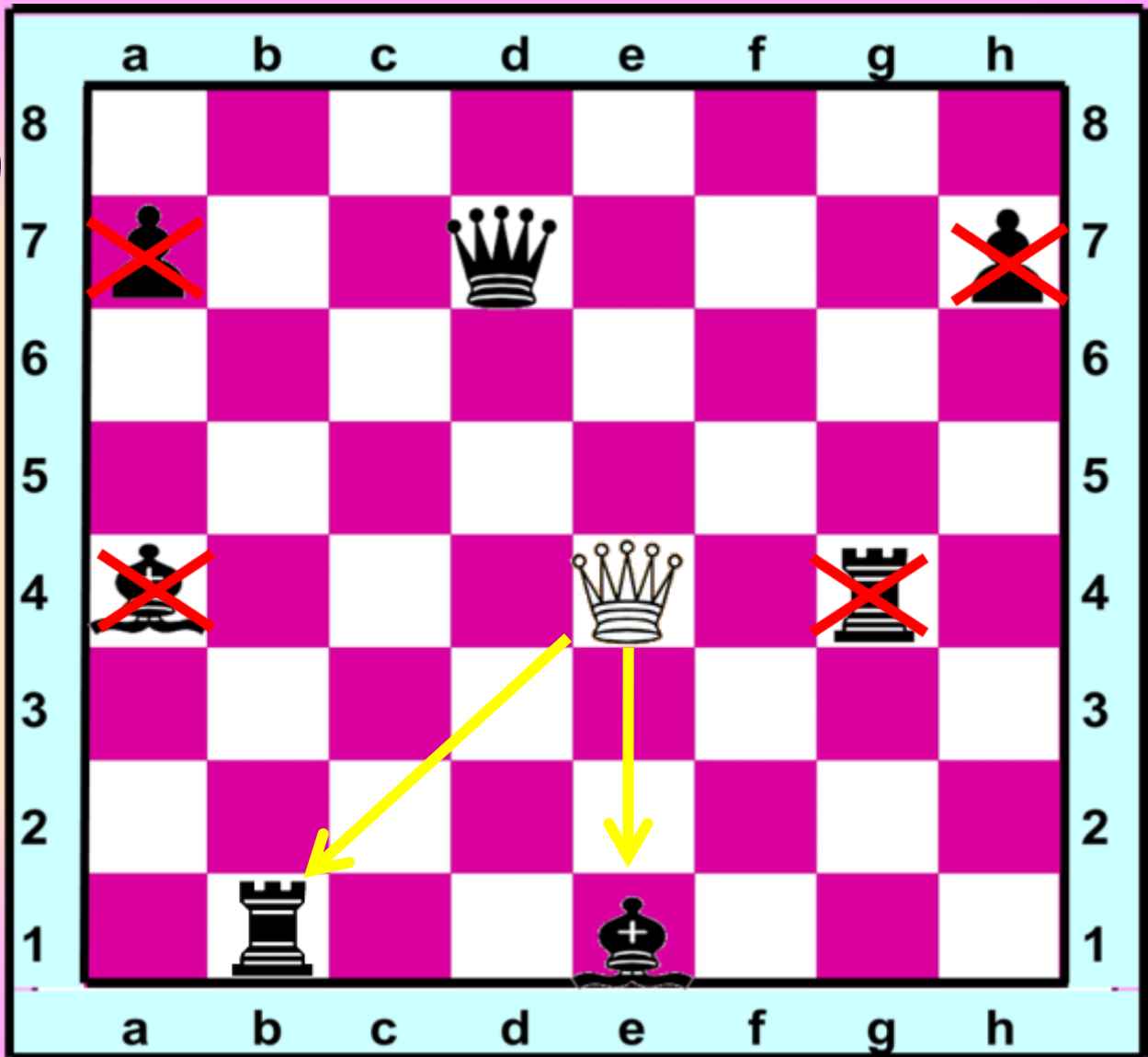


Важность ферзя



Какую фигуру
выгодно рубить
белому Ферзю?

Фf5:Лb1

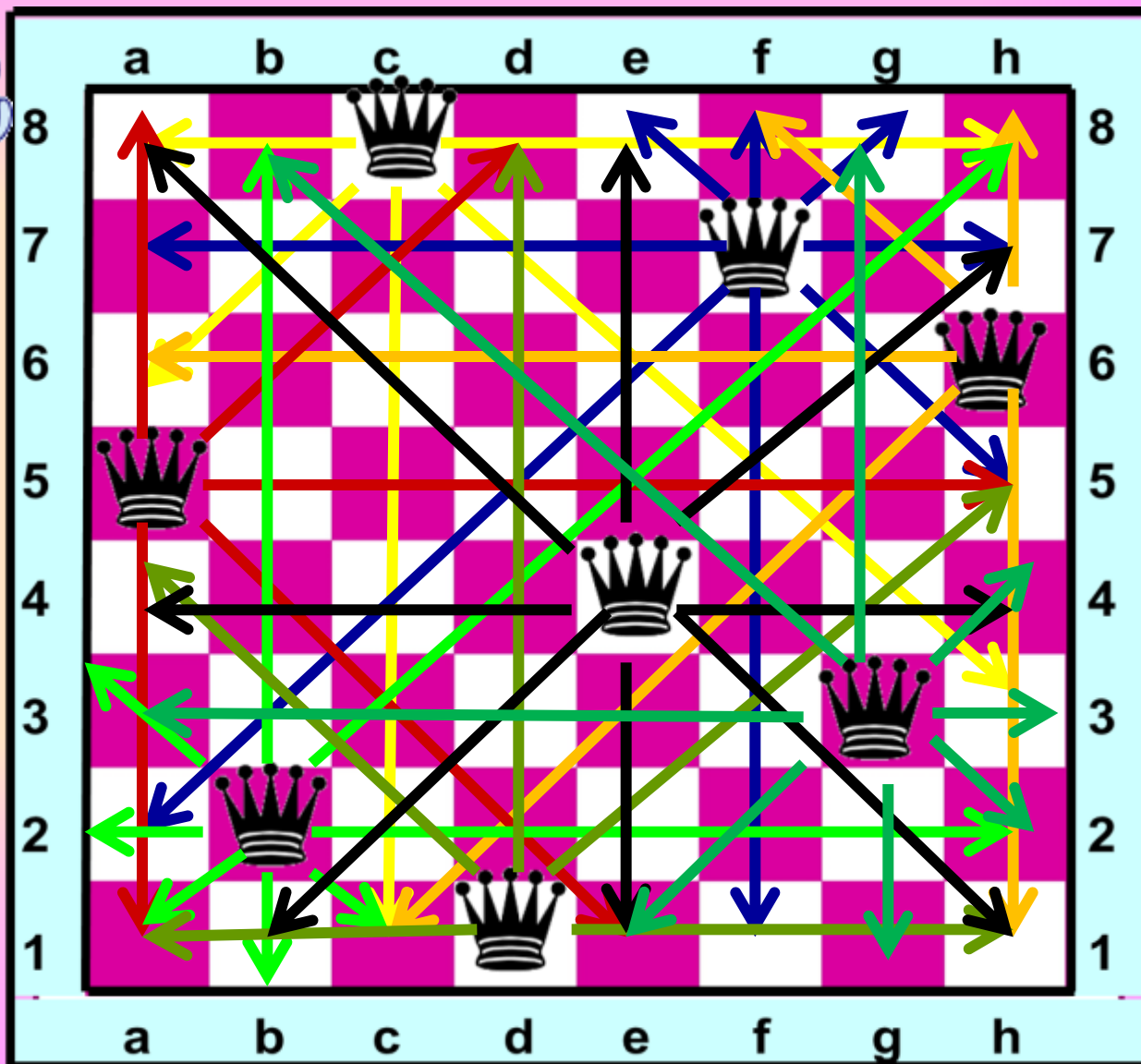


Расстановка ферзей



Как расставить 8 ферзей, так чтобы они не рубили друг друга?

Это только один вариант из 92 ВОЗМОЖНЫХ



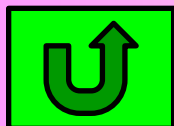
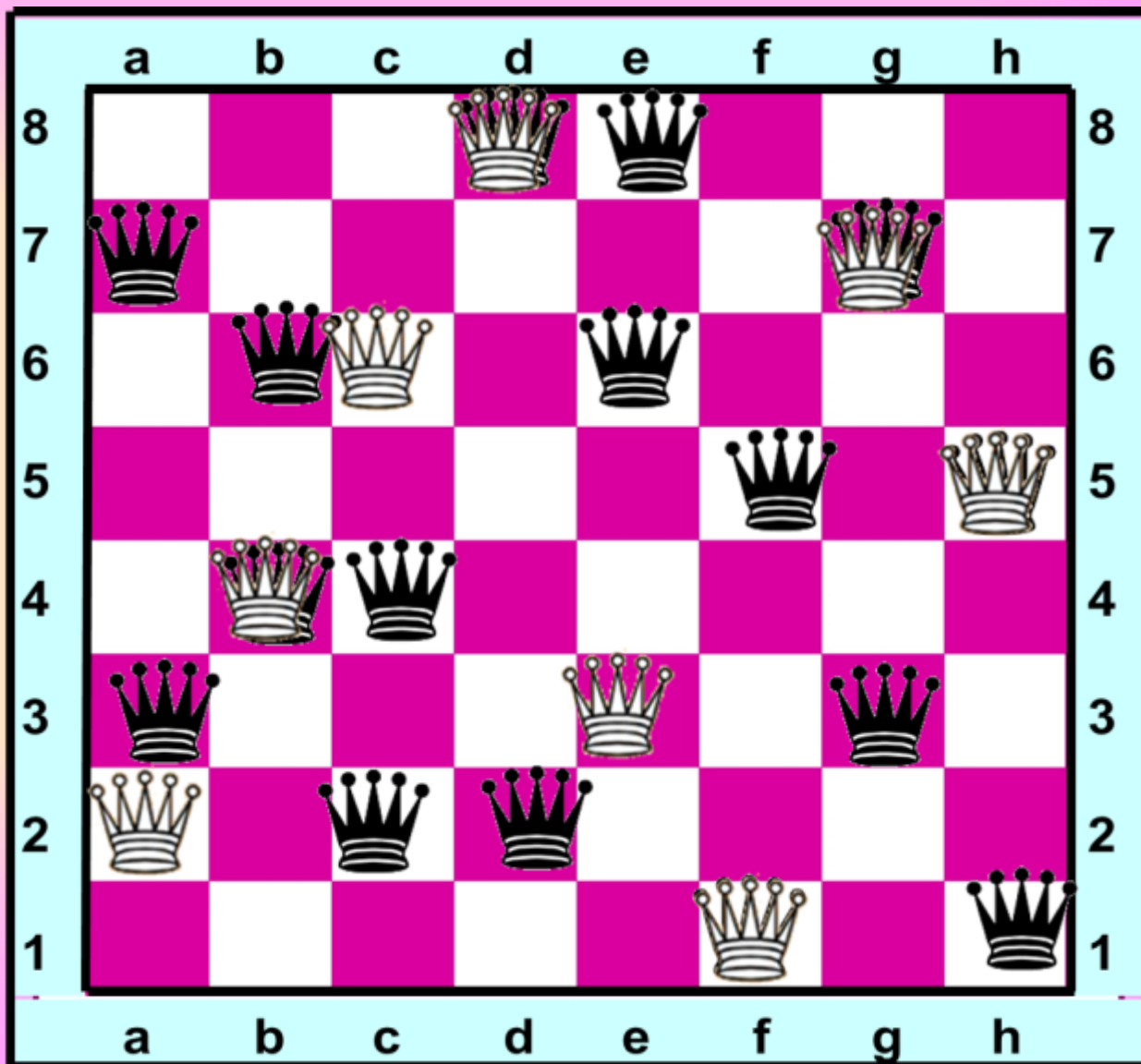
Расстановка ферзей



Еще один вариант
расположения на
шахматном поле 8
ферзей.

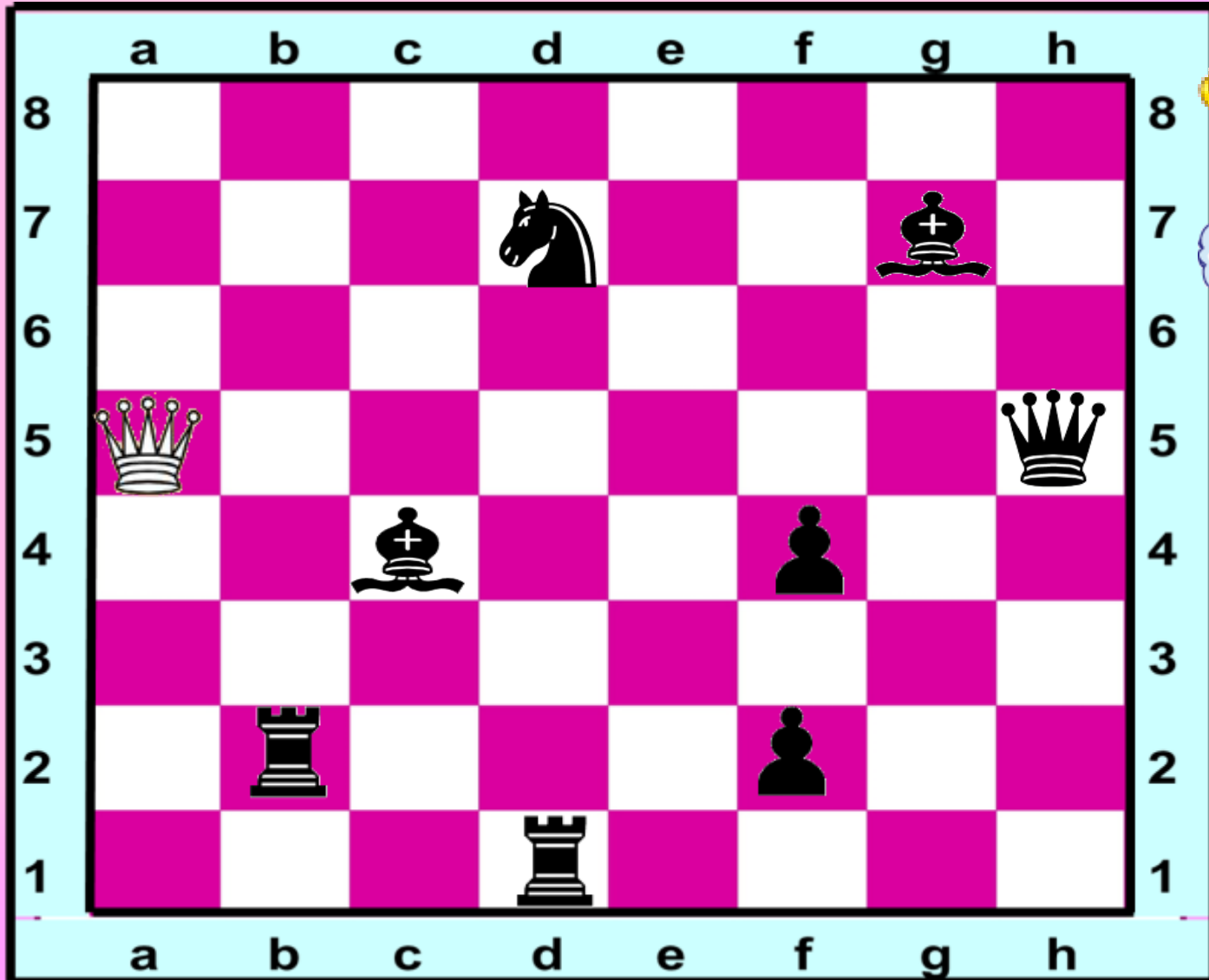
или еще так

и т.д.



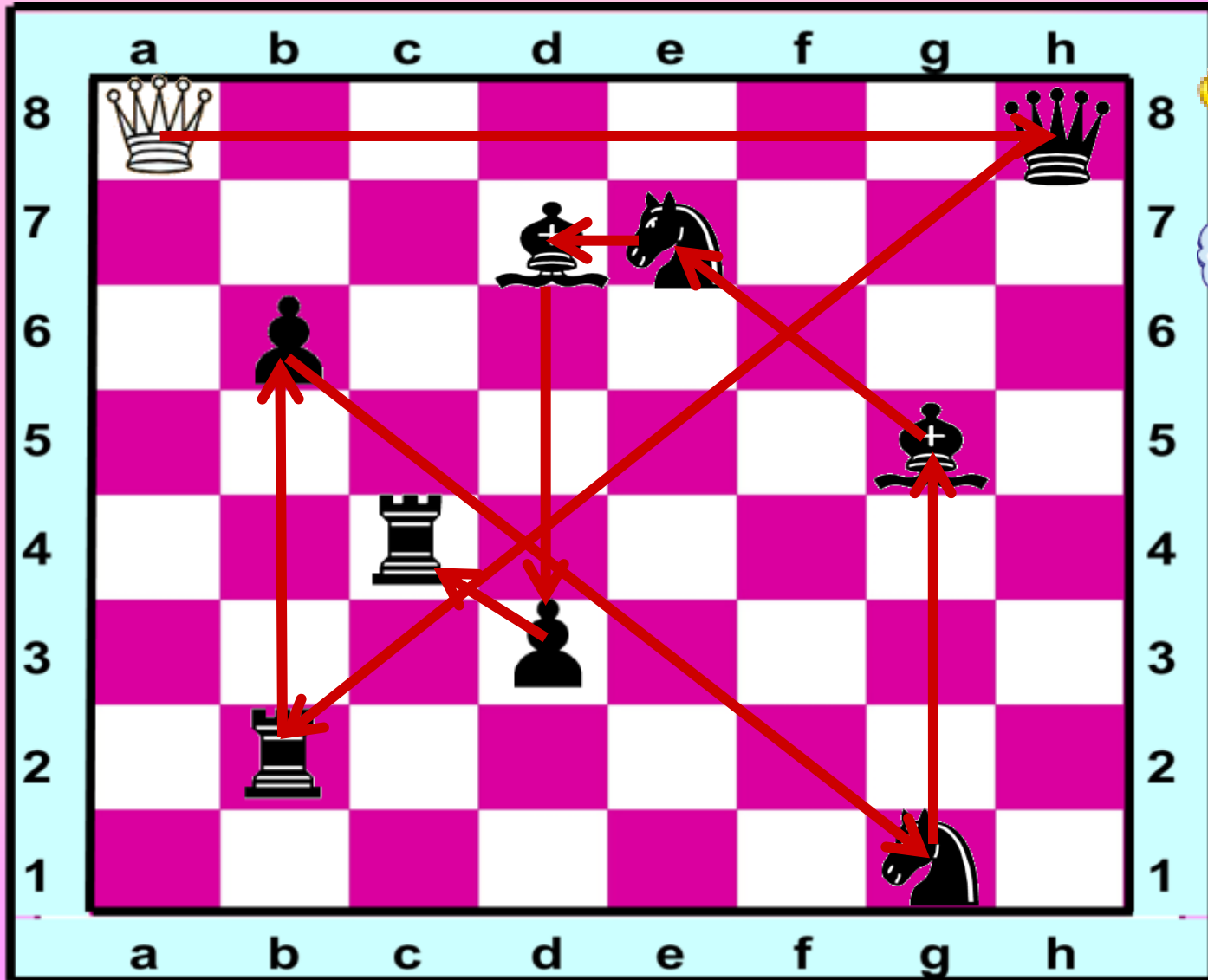
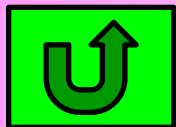
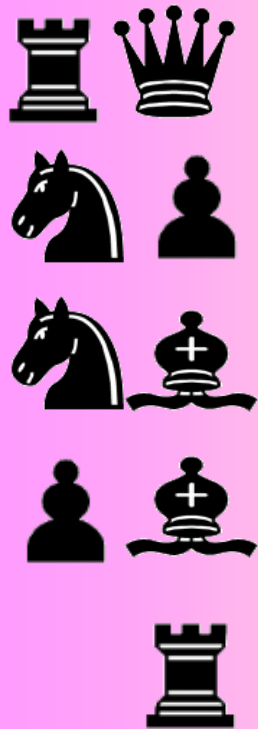
Один в поле воин №1

Побей белым ферзем все черные фигуры, беря каждым ходом по фигуре



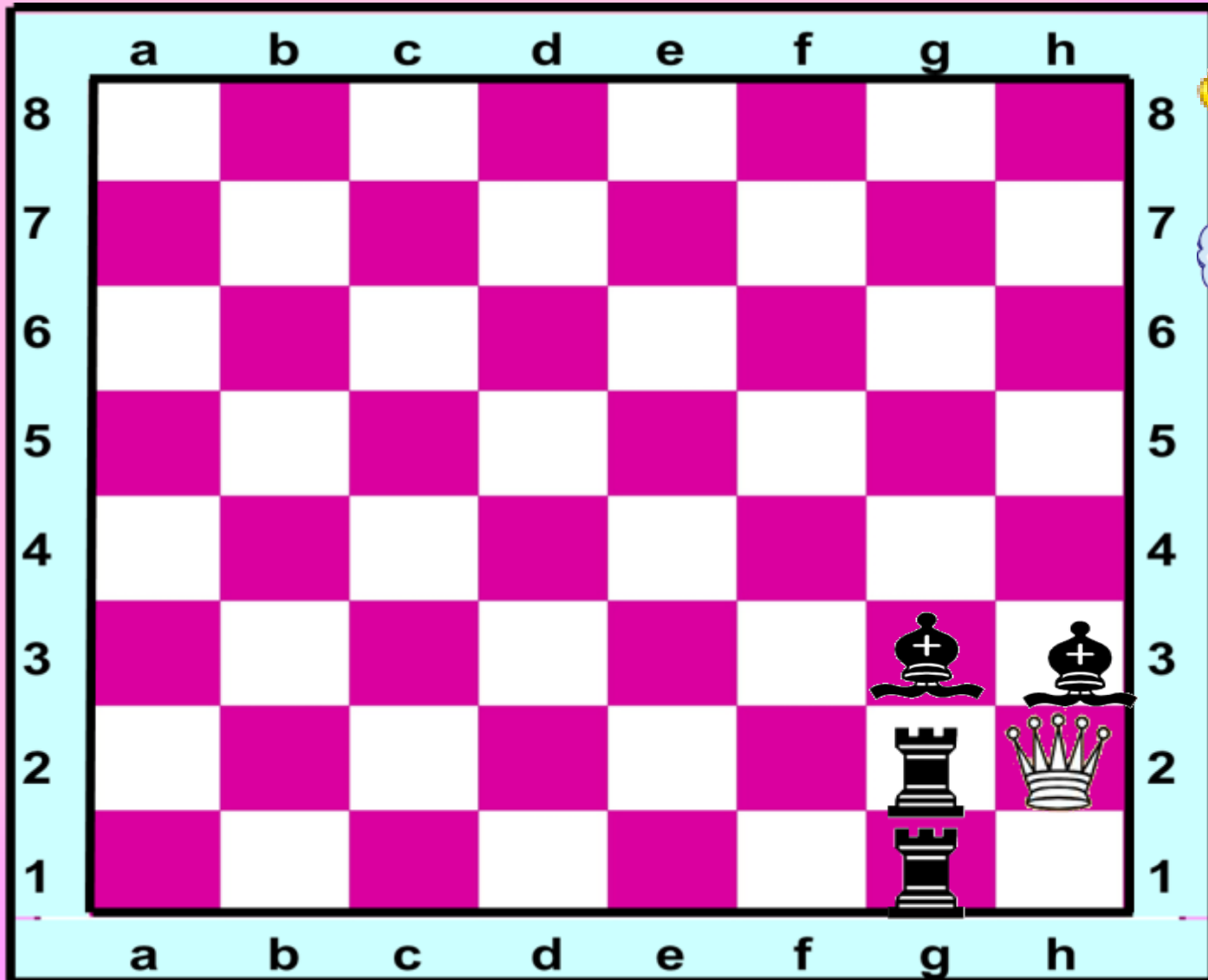
Один в поле воин №2

Побей белым ферзем все черные фигуры, беря каждым ходом по фигуре



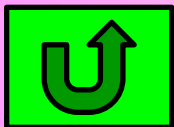
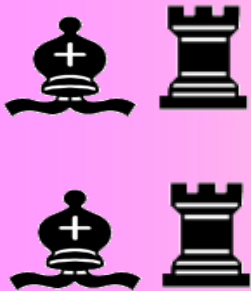
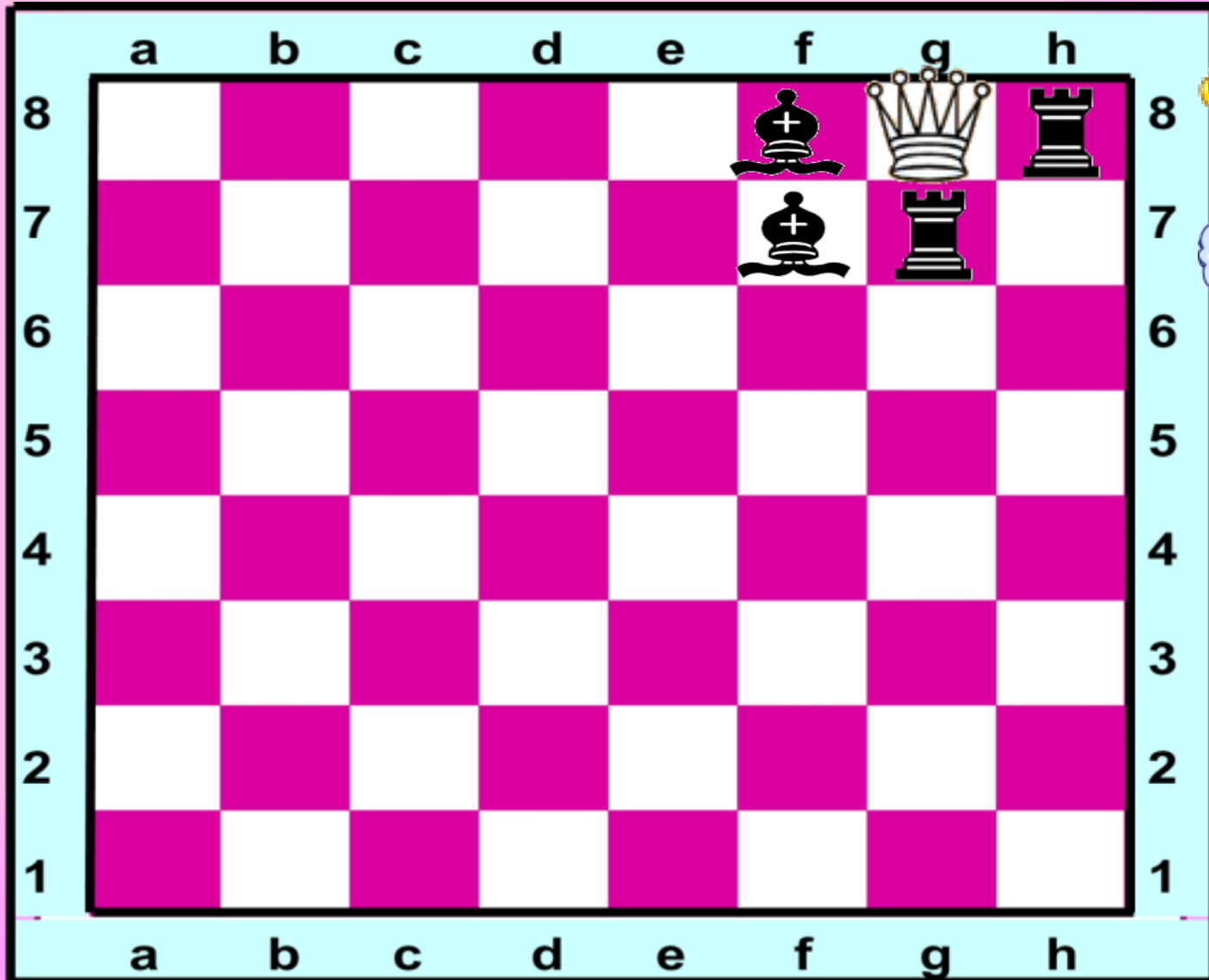
Взятие №1

Побей незащищенную черную фигуру.



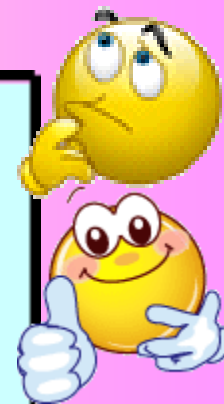
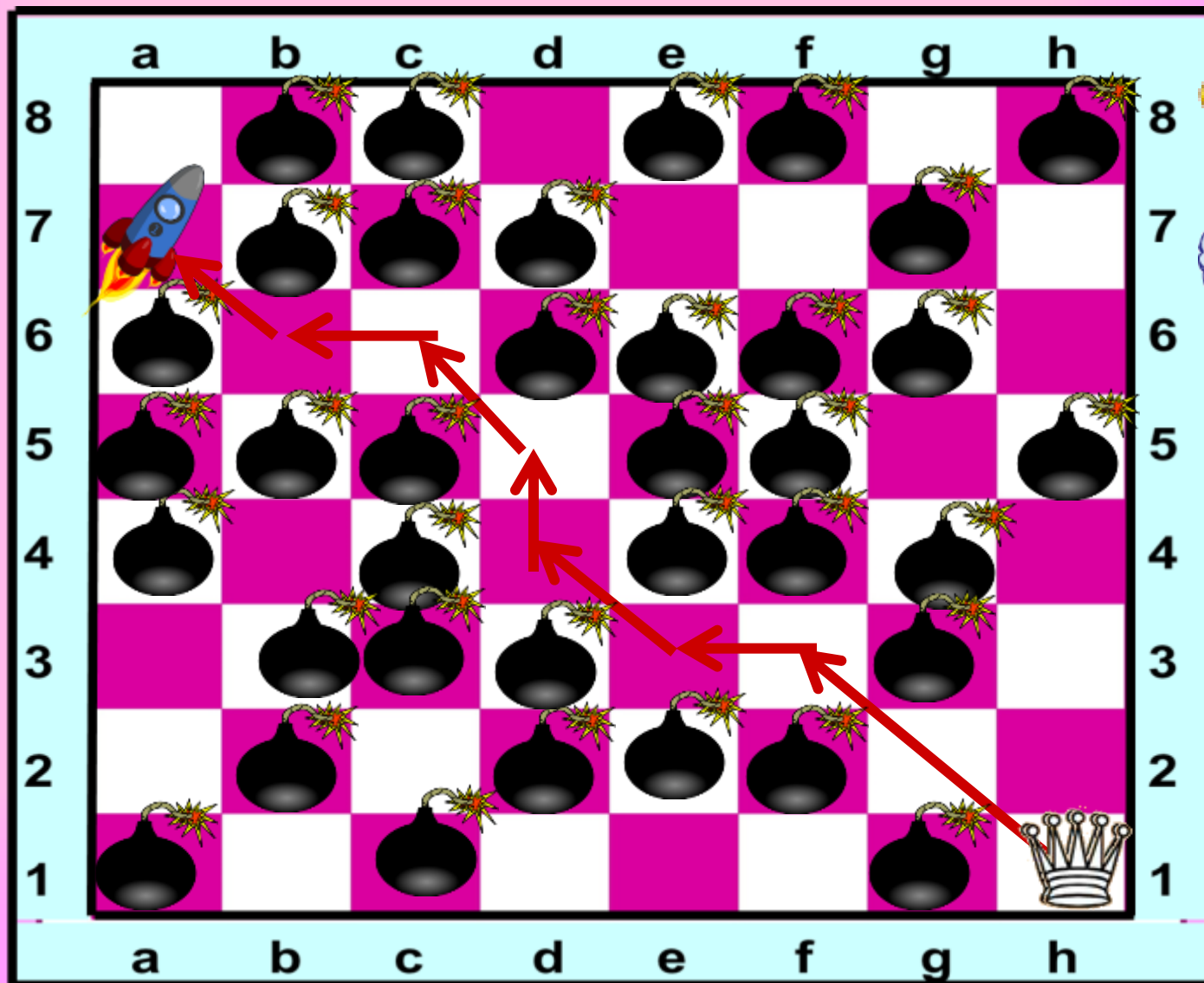
Взятие №2

Побей незащищенную черную фигуру.



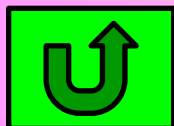
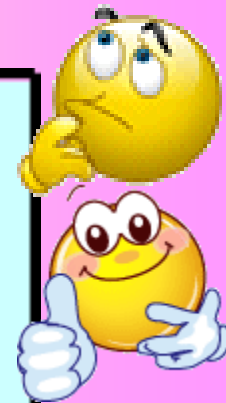
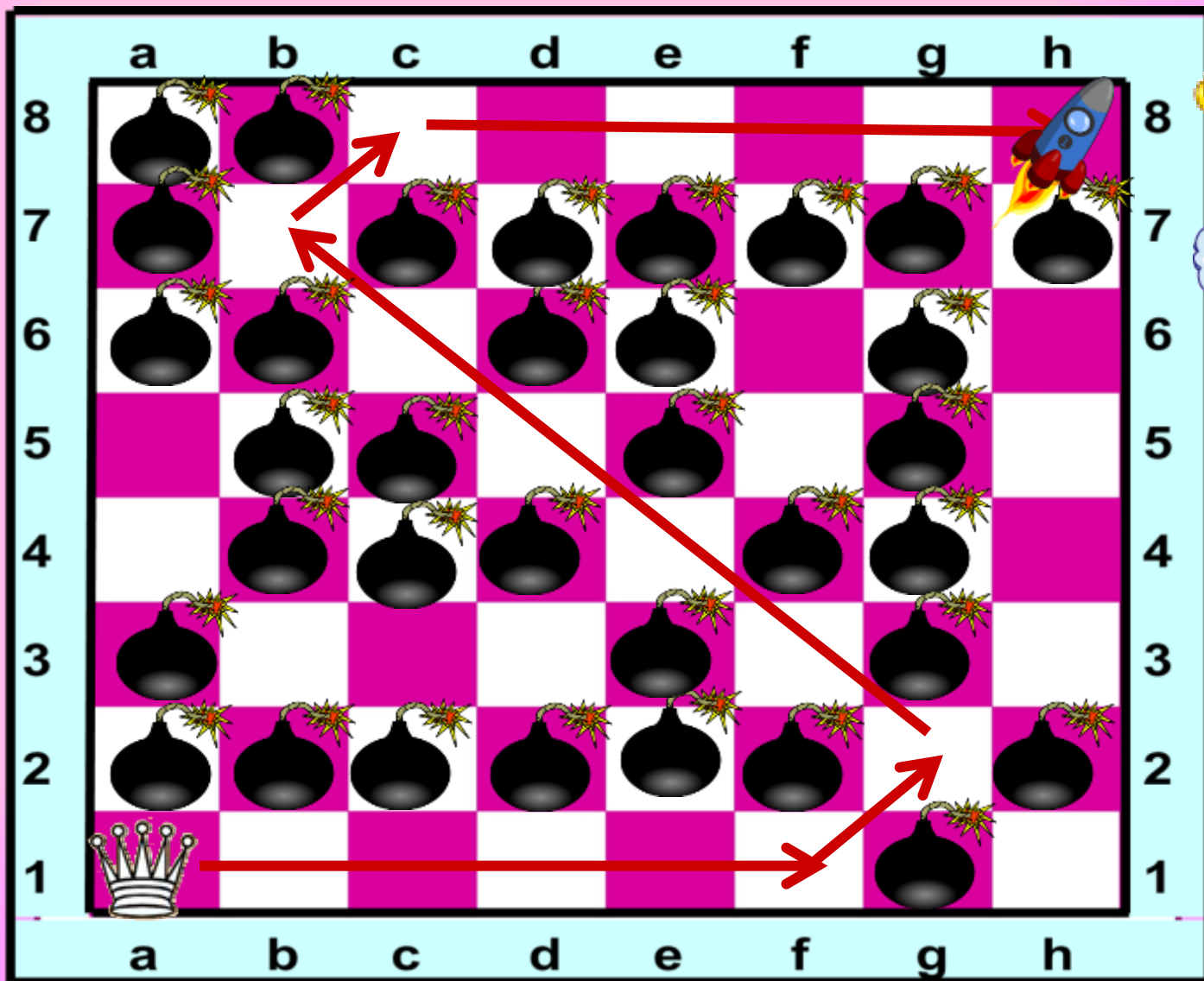
Лабиринт №1

Проберись ферзем к ракете (не перепрыгивая через заминированные поля)



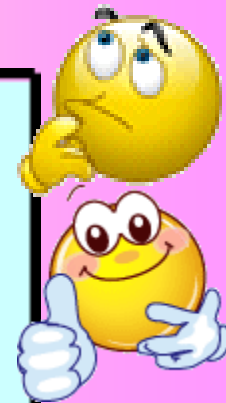
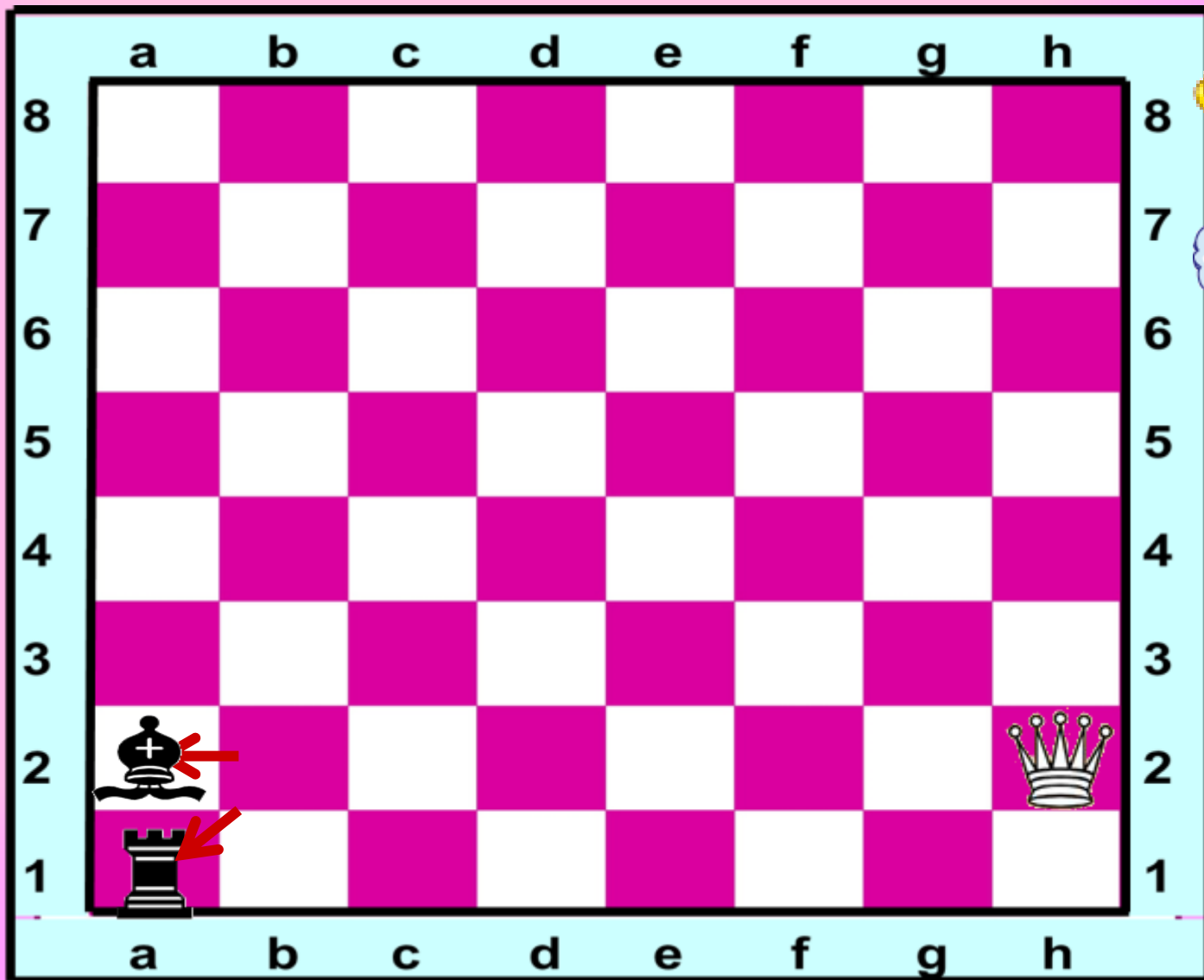
Лабиринт №2

Проберись ферзем к ракете (не перепрыгивая через заминированные поля)



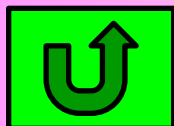
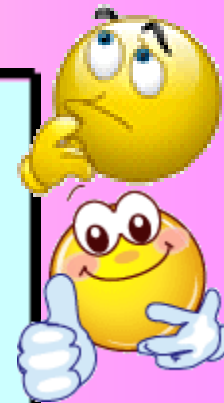
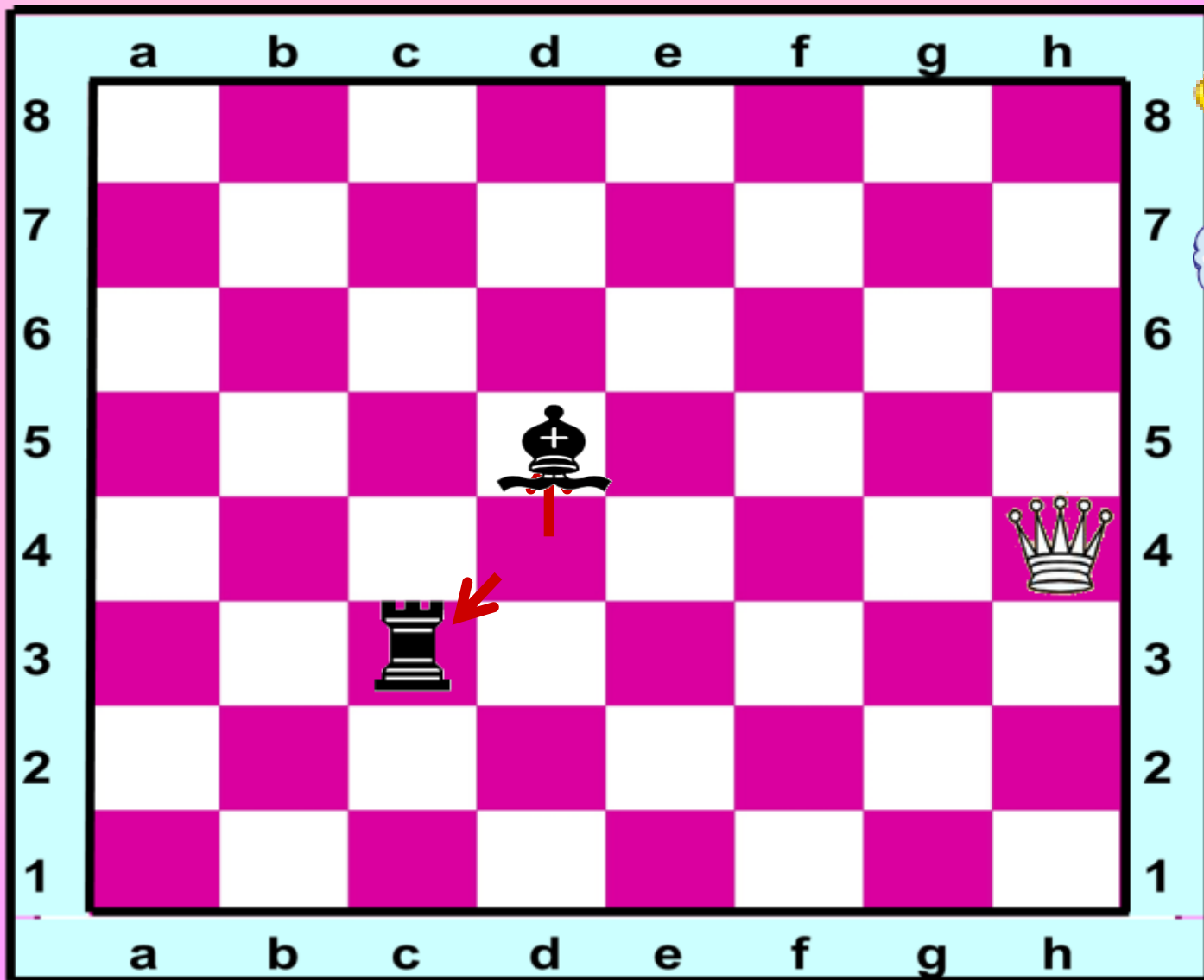
Двойной удар №1

Напади белой фигурой на две черные



Двойной удар №2

Напади белой фигурой на две черные



Рефлексия

Отрази свое настроение смайликом.

Возьмите смайлик соответствующий Вашему настроению и прикрепите его на доске с магнитной основой.



Я все знаю, понял
и могу объяснить
другим!



Я все знаю, понял, но
не уверен, что смогу
объяснить другим!



У меня остались
некоторые
вопросы.

**Я вам желаю побеждать себя каждый день,
каждый день открывать все новые знания, идти только вперед.**